

秋田県大館市 移住・定住パンフレット
おおだて暮らし

<http://www.city.odate.akita.jp/iju-kouryu/>

大館で育む。



市内の小学生のなべっこ遠足の様子。なべっこ遠足とは近所の土手や山に行き、グループごとにきりたんぼ鍋、カレー、豚汁などを自炊する秋田県内で行われている遠足のこと。食材の調達から調理、後片付けまで全て児童だけで行います。



安心の医療環境

市内には市立総合病院を含む多くの医療施設があります。市立総合病院には休日夜間急患センターも併設されており、お子さんが急病の際など、子育て中のご家族にも安心の環境です。また、市立総合病院では「里帰り出産」も受け付けています。

市内医療施設数

2017年1月時点

- 病院 7か所
- 病児保育施設 1か所
- 歯科診療所 30か所
- 一般診療所 37か所
- 病後児保育施設 2か所



▲大館市立総合病院

お家の庭で一緒に家庭菜園？

秋田県は住宅面積の広さが全国トップレベル。大館市内にも広い庭付きの住宅が多数あり、親子で家庭菜園をしている家庭も。親子での土いじりは子どもと触れ合うことのできる大切な時間です。大館市空き家バンク(→次ページ参照)にも、広い土地付きの空き家物件が多数登録されています。



▲夕方、家の庭のハーブに水やり。

check it!

市民菜園のすすめ

1区画約35㎡を年間2000円で利用することができます。めざせ自給自足生活♪

充実した子育て環境

大館では、現在市内の子育て環境の整備・拡充を進めています。

平成28年には従来の相談窓口に加え、新たに妊娠・出産・子育て期を通して子育て家族を応援する拠点「子育てサポートさんまある」を、市内全ての小学校に放課後児童クラブを開設。また、市内には病児・病後児保育施設もあります。

小規模保育施設や幼保連携型認定こども園の開園・リニューアルなどで保育の受け皿も拡大しています。



▲大館市の子育て応援ポータルサイト『おおだて子育てねっと』では、子育てに関する様々な情報を発信しています。



ふるさとキャリア教育

秋田県は小中学生の学力が全国トップクラス。さらにその中でも、大館市では全国に先駆けて「ふるさとキャリア教育」という教育を展開し、高い評価を得ています。

『大館盆地を教室に、市民一人一人を先生に』を合言葉に、地域と一体となったプロジェクトや職場体験といった本物の体験を通して、ふるさとへの愛着と誇りを醸成し、自分の力で未来を切り開く気概と能力を育成します。



▲ふるさとキャリア教育について、さらに詳しくはコチラから。



枝豆の収穫の様子。この後プリンやクッキーに加工し、商品として市内のイベントなどで販売します。



雪国ならではの冬の遊び

おなじみの野球やサッカーに加えて、冬になるとスキーなどのウィンタースポーツも楽しめる大館市。

夏は野球をしていた子が冬の間はスキーに汗を流すなど、経験するスポーツの幅が広がります。

近隣にスキー場も多数あるため、ウィンタースポーツ好きの親子にもおすすめです。

ここもオススメ!

秋田県北部老人福祉総合エリア

雨や雪の日でも遊べる屋内施設があります。施設の利用料や遊具は無料♪(未就学児まで)温泉も併設されており、時折子ども向け映画の映写会も行われます。



summer



▲夏は白球を追いかけ、

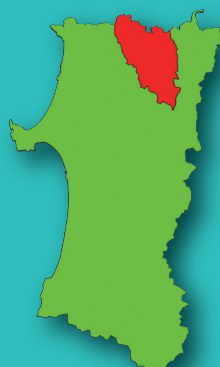
winter



▲冬は白雪を駆け抜けます。

大館というところ。

どこにあるの？



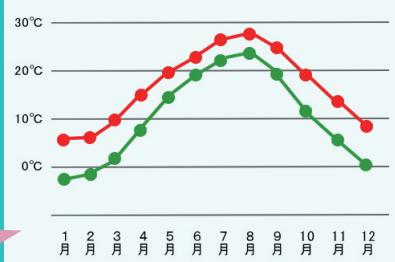
大館市は秋田県内陸北部に位置しており、北側は青森県と接しています。

北東北3県へのアクセスも良好な位置にあり、大館から北東へ向かうと国立公園の十和田湖、西を見ると世界遺産の白神山地があるなど、周囲の観光資源にも恵まれています。

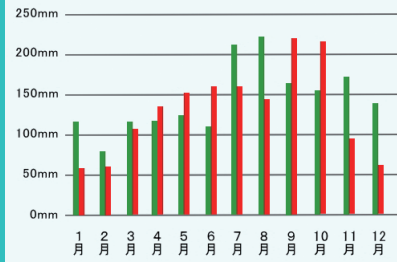
夏の日中は30℃を越す日もありますが、湿度も低く朝夕に涼しくなるので過ごしやすいです。

気温や気候は？

《平均気温》 ●大館 ●東京



《平均降水量》 ■大館 ■東京



冬の平均積雪深は約75cm！
ただし車道はしっかり除雪されます。

1995-2015年平均 気象庁統計情報(大館・東京観測地点)より

きりたんぼ



きりたんぼは、伝統的な大館の家庭料理として受け継がれてきた「おふくろの味」です。毎年10月には本場のきりたんぼの味を全国に発信する「本場大館きりたんぼまつり」が開催され、多くの来場者で賑わいます。



ひないじどり 比内地鶏

比内地鶏は「薩摩鶏」「名古屋コーチン」とともに、日本三大美味鶏に数えられています。ダシの美味しさが比内地鶏の最大の特徴で、秋田を代表する郷土料理「きりたんぼ鍋」には欠かせない食材です。

あきたいぬ 秋田犬



飼主亡き後も、渋谷駅で主人を待ち続けた「忠犬ハチ公」は大館市生まれの秋田犬です。市内には「大館駅前の銅像」などハチ公・秋田犬をテーマにした銅像やモニュメントがたくさんあります。ぜひ大館で、秋田犬とのふれあいを楽しんでください。



ま 曲げわっぱ 経済産業大臣指定 伝統的工芸品

「大館曲げわっぱ」は、弾力性に富み美しい木目を特徴とする天然秋田杉に曲げ加工を施し、山桜の皮で縫い止めをして仕上げられます。お弁当箱や酒器、お盆などの様々な商品は贈り物としても喜ばれています。

大館で 働く。

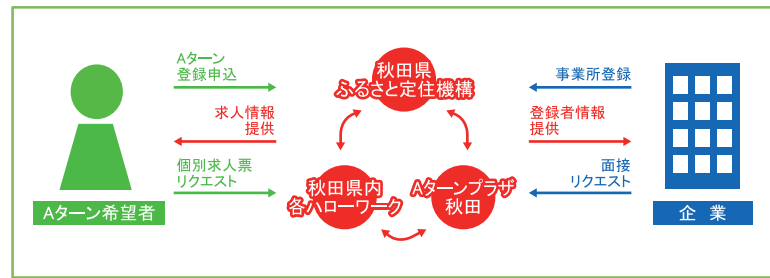
企業誘致が進む大館市では働くところも豊富。市内には7ヶ所・160haの工業団地のほか、魅力的なものづくり企業が多数あります。

また、秋田杉をはじめ様々な材木の伐採、加工、販売など広大に広がる山林を利用した一次産業も盛んです。

大館市の雇用情勢や求人情報をお知りになりたいかたは商工課へご相談ください。

●大館市 産業部 商工課 商工係 TEL:0186-43-7071

まずはAターン登録を!



Aターンとは、秋田へのI・J・Uターンを総称した呼び方です。Aターン就職を支援する(公財)秋田県ふるさと定住機構が、秋田県内ハローワーク、都内にあるAターンプラザ秋田と連携し、全県の求人情報やAターン就職に役立つ情報を提供するほか、定期的に就職面接会、相談会も開催しています。県内企業の採用面接に参加した登録者には、移動に要した往復交通費の助成があります。まずはご登録を!

Aターン 検索



みうら りえこ
三浦 梨恵子 さん

FROM 東京都 大館びと歴 4年6カ月 (2017年1月時点)

職業：薬局勤務/デザイナー

—大館に来るきっかけは何でしたか。

結婚を機に夫の故郷である大館にきました。

—大館の印象はどうか?

住んでいるかたや地域のお祭りに魅力を感じます。食べ物も美味しいですね。

また、特産品の多さにもびっくりしています。最近は曲げわっぱ愛もすごくて(笑)大館のものを他の地域の友人に送っている自分がなんだか楽しくて、自分自身もどんどん大館の人になってきているなあと感じます。

—薬局で働きながらデザイナーとして働いているのですか?

元々東京でもデザインのお仕事をしていたので、それを続けようと思っていました。でも実は最初、大館でデザインの仕事を続けるのは無理だと思っていて。それが大館に来てから2年経った頃、夫の勧めで【本場大館きりたんぼまつり】の実行委員会に入ったことで徐々に変化が訪れました。

少しずつ人とのつながりも広がり、きりたんぼまつりのポスターを制作させていただいたんです。それがきっかけで観光パンフレットや他のイベントなどの仕事もいただけるようになりました。

2015年の8月にはデザイン業の開業届も提出し、現在は薬局で働く傍ら、時間を見つけてデザイン業をこなしています。

—地域のイベントにも積極的に参加されていますね。

大好きなデザインの仕事ができることも嬉しいですが、それ以上に人とのつながりが増えたことが嬉しいです。大館を盛り上げようとする人たちに会い、このまちが大好きになりました。

大館びとの声。

大館に 住む。

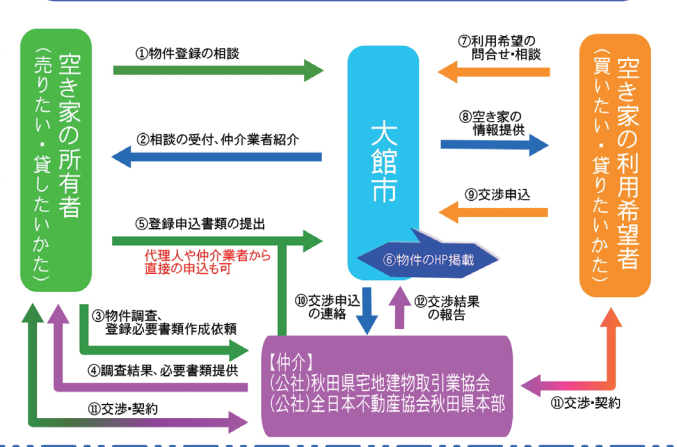
大館市の中心部には、不動産業者が取り扱う賃貸アパートや貸家が豊富。新築の建売住宅も都市圏に比べると比較的手頃な価格で購入できます。

大館市空き家バンク(右フロー図参照)では、市内の空き家を紹介しています。郊外の一戸建てで、敷地が広く部屋数の多い物件が多く登録されています。宅建業の資格をもつ不動産業者が仲介するため安心です。

住宅取得相場 (2015年10月時点)

- 空家バンク物件 一戸200万円台～
- 新築物件 一坪平均50万円
- 土地単価(住宅地) 一坪約5～10万円
- 賃貸アパート物件 《単身向け》 3万円台～
- 《世帯向け》 4万円台～

大館市空き家バンク制度フロー図



大館市空き家バンク 検索



●梨恵子さんが制作した作品の数々。大館市移住・定住ガイドブック『おおだて暮らし』も、梨恵子さんがデザインを担当。



地元のお祭りで夫の祥平さんと。「やりたいことをいつも後押ししてくれる」と梨恵子さん。

—これから大館に来られるかたに一言お願いします。

最初は大館で暮らすことがこんなに充実すると思っていなかったんです。でも地域のためになることや活動がとてもやりがいになることに気がきました。

地方は若い人が少ないからこそ、ひとりひとりが頑張らないといけません。

「やりたい仕事があれば創ればいい」、最近は私自身そう思うようになりました。同じような気持ちをもっているかたには大館は良い環境ではないでしょうか。

また、大館にいらっしゃったらぜひ地域のイベントにも積極的に参加して欲しいです!

移住・交流特設サイト『おおだて暮らし』でも、三浦梨恵子さんを紹介しています。



こんな移住支援制度があります。

大館市創業支援補助金

大館市では、新たに創業を行うかたに最大100万円の支援をしています。

対象経費の1/2以内の金額で上限25万円の補助金となりますが、次に該当する場合、各25万円を加算し、加算後の上限が100万円となります。

- ①県外から移住し、移住後1年以内に創業
- ②法人を設立したうえで創業
- ③女性の創業
- ④大館市の地域資源を活用した創業
- ⑤40歳未満の者による創業



大館市創業支援補助金HP▶

大館市住宅リフォーム支援事業

大館市では、子育て世帯に対する住宅支援、空き家バンク制度の拡大と利用促進を図るため、市内業者を活用して住宅をリフォームするかたに助成をしています。

市外から移住し、大館市空き家バンクに登録されている物件をリフォームする場合に、工事費の20%(上限50万円)の補助があります。

※秋田県の「住宅リフォーム推進事業」との併用も可能です。



▲空き家バンク物件の一例。(2017年1月時点で登録されている物件です。)



大館市住宅リフォーム支援事業HP▶

大館びとの会

大館びとの会とは、大館への移住者、移住希望者、地元支援者のかたがたにお集まりいただき、日頃の不安や悩みを相談したり交流の輪を広げていただくための交流会です。

毎月定期的に開催しており、地元の商店街を知ってもらうためのまち歩き企画や冬に向けての冬の暮らし講座など、それぞれにテーマを設定し、参加したくなるような企画を考えています。

今後も参加者のかたの意見を聞きながら様々なテーマで開催していく予定です。

ご興味あるかたはぜひ気軽にお越しくださいませ。



▼大館中心部の商店街大町を歩いた際の様子。女性陣で市内のお菓子屋を巡りました。(2016年10月)



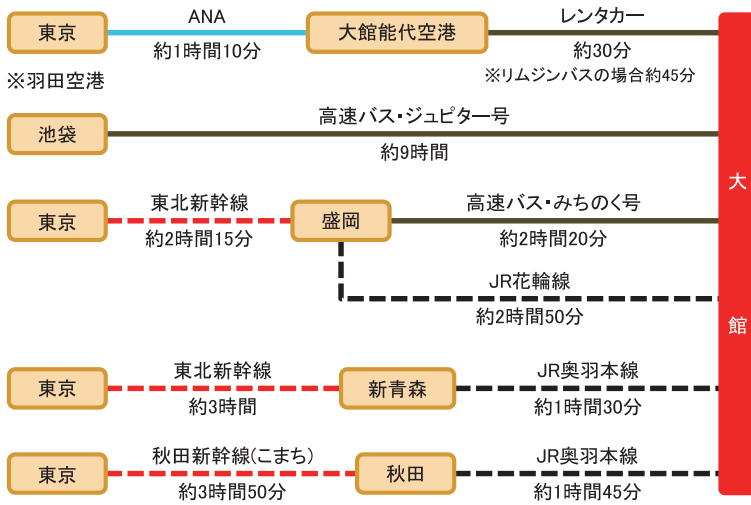
▲年の瀬は美味しいお酒とお料理を囲んでの忘年会。自然と話も弾みました。(2016年12月)

大館へのアクセス

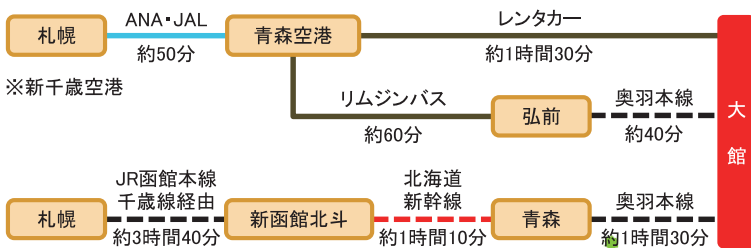
東京からは飛行機
の利用がオススメ
だわん!!



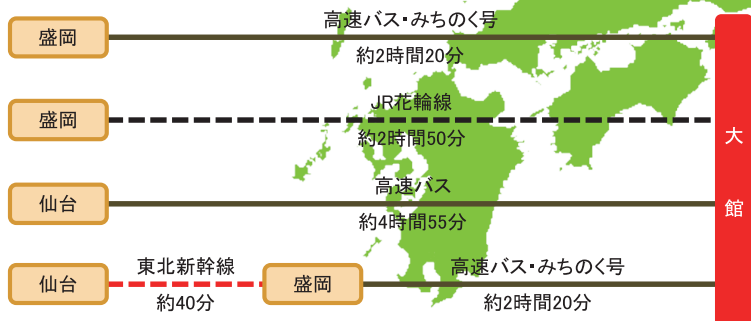
東京から ※所用時間は目安です。また、接続の時間は含んでおりません。(2017年1月現在)



北海道から



東北から



私たちも
サポート
します!!



大館市地域おこし協力隊
(移住・定住促進担当)

移住・定住に関するお問い合わせ先

秋田県 大館市 移住交流課 移住推進係

〒017-0031 秋田県大館市上代野字稲荷台1番地1 ニプロハチ公ドームパークセンター内
TEL: 0186-43-7149 FAX: 0186-48-6668 E-mail: iju@city.odate.lg.jp

大館市移住・交流特設サイト『おおだて暮らし』:

<http://www.city.odate.akita.jp/iju-kouryu/>



大館市子育て応援ポータルサイト『おおだて子育てねっと』:

<http://odate-city.jp/kosodate/>



HPもチェック
だわん!

