

# 1.大館市の下水道

大館市の下水道は、米代川流域の水質保全と生活環境の改善を目的に、大館市公共下水道基本計画を策定し、秋田県流域別総合計画に基づく米代川流域下水道大館処理区に関連する公共下水道事業として着手したものです。

## ■大館市公共下水道の計画概要

|        | 大館地域    | 比内地域   | 田代地域   |         |
|--------|---------|--------|--------|---------|
| 事業着手   | 昭和62年度  | 平成元年度  | 平成2年度  | 大館市     |
| 供用開始   | 平成4年度   | 平成6年度  | 平成7年度  | 昭和62年度  |
| 計画処理面積 | 1,888ha | 304ha  | 240ha  | 平成4年度   |
| 計画処理人口 | 32,400人 | 3,700人 | 2,600人 | 2,432ha |
|        |         |        |        | 38,700人 |



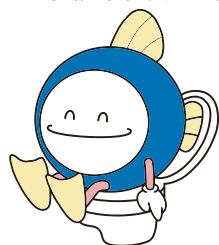
# 2.下水道のはたらき

下水道は、わたしたちの豊かな自然と快適な生活を守るうえで、大切な役割を果たしています。

## 下水道ができると・・・

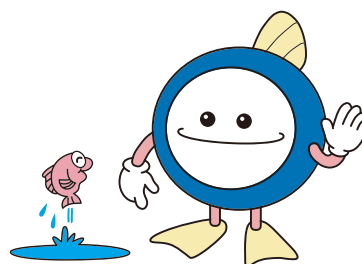
川や海がきれいになります。

よごれた水が川や海などに直接流れ込むことがなくなり、川や海の水質がきれいになり、自然環境が守られます。



街がきれいになります。

よごれた水が直接下水管に流れるため、側溝がきれいになり、悪臭やハエ、蚊が発生しない清潔な街になります。



水洗トイレが使えます。

トイレが水洗化され、衛生的で快適な生活ができるようになります。

