

# 米代川・長木川・下内川洪水ハザードマップ

令和2年2月公表

この洪水ハザードマップ(洪水避難地図)は、国土交通省東北地方整備局能代河川国道事務所と秋田県が公表した浸水想定区域図(堤防から水があふれたり決壊したりすることを想定して作成)をもとに、作成しました。なお、想定を超える降雨、派川(分岐して流れる川)のはん濫、内水(河川に排水できない水)によるはん濫などは考慮していませんので、この浸水想定区域に指定されていない箇所でも浸水が発生したり、想定される浸水が実際と異なったりする場合があります。

いざという時に備え、日ごろからこの洪水ハザードマップを確認のうえ、早めの避難を心掛けましょう。

## 想定した大雨の頻度と雨量

| 河川名          | 公表         | 想定した大雨の頻度  | 想定した24時間雨量 |
|--------------|------------|------------|------------|
| 米代川          | 平成28年5月31日 | 1000年に1回程度 | 25.4mm     |
| 米代川(黒田橋より上流) | 令和元年12月24日 | 1000年に1回程度 | 25.4mm     |
| 長木川          | 令和元年7月23日  | 1000年に1回程度 | 25.4mm     |
| 下内川          | 令和元年7月23日  | 1000年に1回程度 | 25.4mm     |

※1年の間に発生する確率が1000分の1(0.1%)以下の降雨を「1000年に1回の大雨」としています。毎年の発生確率は低く、連続した大雨発生を想定していません。

## 平成25年8月豪雨被害状況凡例



## 平成19年9月洪水被害状況凡例



### 凡例

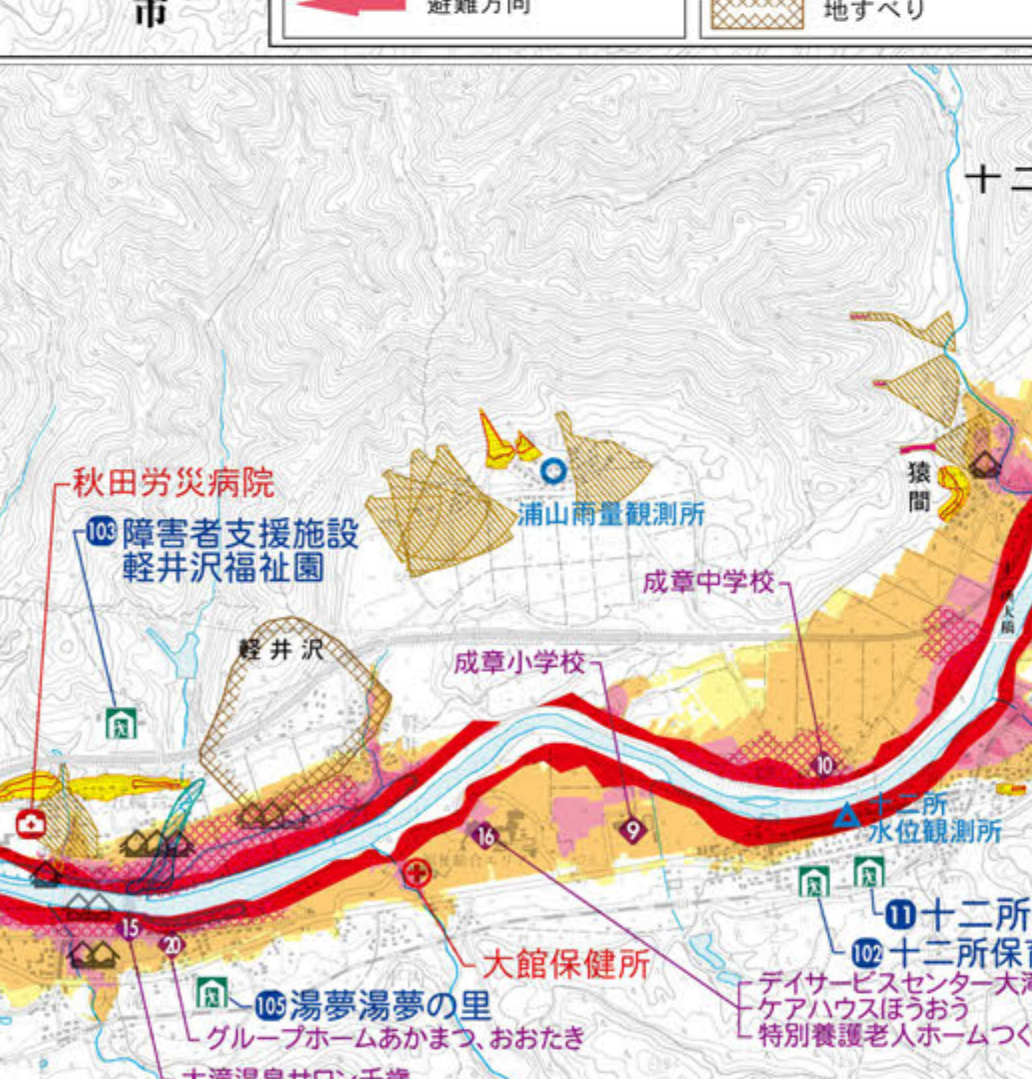
|   |          |
|---|----------|
| ① | 洪水時避難所   |
| ② | 要配慮者利用施設 |
| ③ | 市役所・支所   |
| ④ | 警察署      |
| ⑤ | 消防本部・消防署 |
| ⑥ | 病院       |
| ⑦ | 保健所      |
| ⑧ | 水位観測所    |
| ⑨ | 危機管理型水位計 |
| ⑩ | 雨量観測所    |
| ⑪ | 避難方向     |

### 早期の立ち退き避難が必要な区域凡例

|   |          |
|---|----------|
| ① | 洪水時避難所   |
| ② | 要配慮者利用施設 |
| ③ | 市役所・支所   |
| ④ | 警察署      |
| ⑤ | 消防本部・消防署 |
| ⑥ | 病院       |
| ⑦ | 保健所      |
| ⑧ | 水位観測所    |
| ⑨ | 危機管理型水位計 |
| ⑩ | 雨量観測所    |
| ⑪ | 避難方向     |

### 浸水想定区域凡例

| 水深            | 区域               |
|---------------|------------------|
| 10.0m以上       | 10.0m以上の区域       |
| 5.0mから10.0m未満 | 5.0mから10.0m未満の区域 |
| 3.0mから5.0m未満  | 3.0mから5.0m未満の区域  |
| 0.5mから3.0m未満  | 0.5mから3.0m未満の区域  |
| 0.5m未満        | 0.5m未満の区域        |



### 防災関係機関等の連絡先

| 名称             | 電話番号         | 所在地            |
|----------------|--------------|----------------|
| 大館市役所          | 43-3111      | 字中城20          |
| 市内総合支所         | 43-7093      | 比内町扇田字新大堤下93-6 |
| 比内総合支所         | 43-7099      | 早口字上野43-1      |
| 田代総合支所         | 0186-62-3111 | 北秋田市農業字東中街76-1 |
| 国土交通省能代河川国道事務所 | 0186-70-1001 | 能代市城川字本柳97-1   |
| 国土交通省河川国道事務所   | 0186-62-1226 | 北秋田市扇田字柳中9-1   |
| 消防本部(番)        | 43-4111      | 根下市新町1-70      |
| 大館警察署          | 0120-175-366 | 根下市新町1-70      |
| 東北電力コールセンター    | 0120-175-366 |                |
| NTTお客様相談センター   | 0120-019-000 |                |

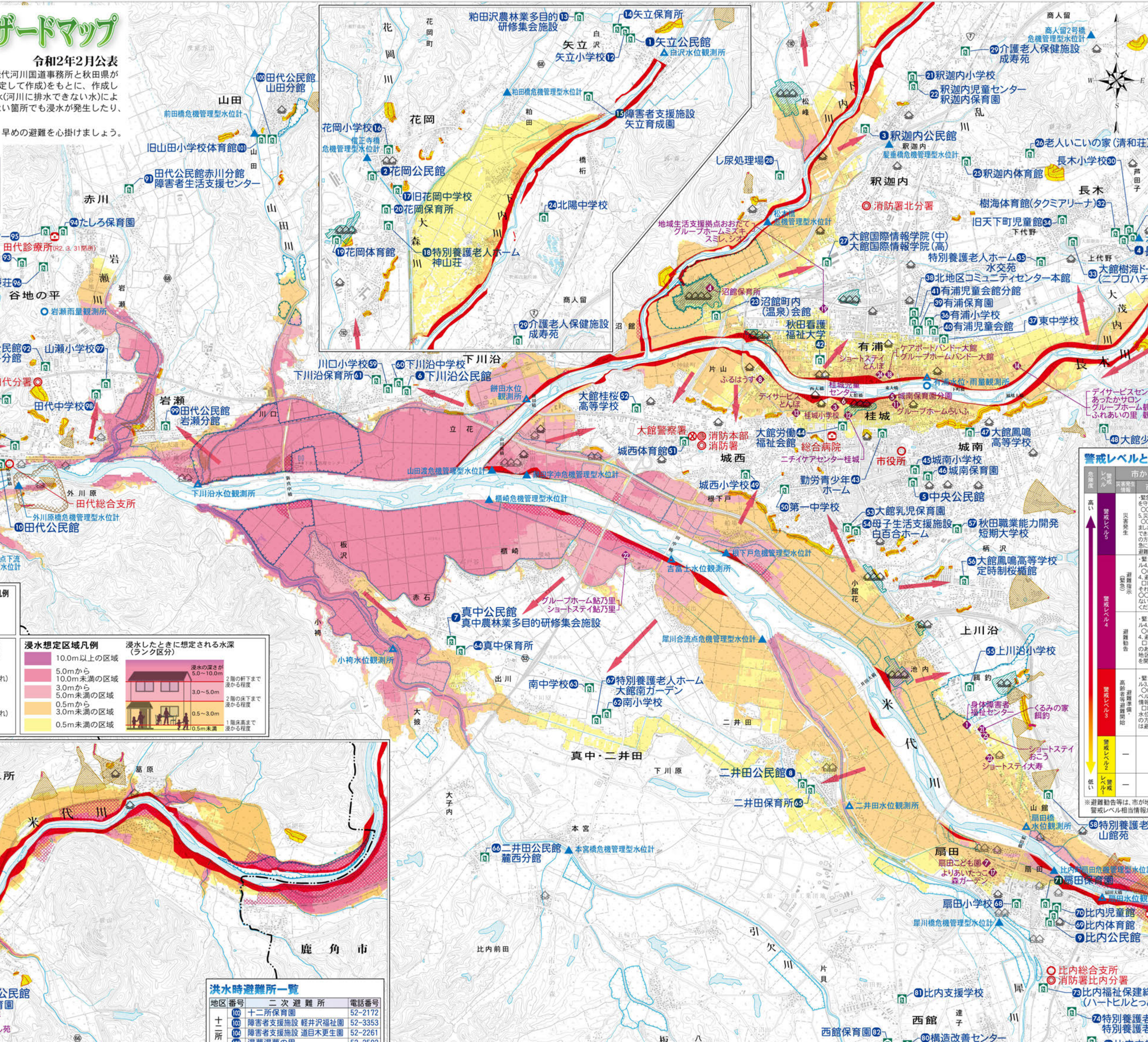
### 情報の伝達経路と伝達手段

秋田県 → 大館市(災害対策本部) → 消防(水防団) → 広報車 → 市民等

### 救急医療機関等の連絡先

| 名称                 | 電話番号    | 所在地          |
|--------------------|---------|--------------|
| 市立総合病院             | 42-5370 | 豊町3-1        |
| 市立扇田病院             | 55-1255 | 比内町扇田字本道場7-1 |
| 市立診療所(R2.3.31閉鎖)   | 54-6311 | 岩瀬山上岩瀬山の岱20  |
| 市立市民センター(市民活動センター) | 45-0223 | 豊町3-2        |
| 秋田労災病院             | 52-3131 | 軽井沢字下30      |

国土交通省東北地方整備局 能代河川国道事務所 秋田県 大館市 作成



### 洪水時避難所一覧

| 番号 | 一次避難所  | 電話番号    | 地区番号 | 二次避難所          | 電話番号    |
|----|--------|---------|------|----------------|---------|
| 1  | 矢立公民館  | 43-7125 | 矢立   | 矢立小学校          | 46-3112 |
| 2  | 花岡公民館  | 43-7124 | 矢立   | 稲田沢農林業多目的研修集会所 | 46-1860 |
| 3  | 稲迎内公民館 | 43-7117 | 矢立   | 障害者支援施設 矢立育成園  | 46-3161 |
| 4  | 長木公民館  | 43-7118 | 花岡   | 花岡小学校          | 46-1614 |
| 5  | 中央公民館  | 42-4369 | 花岡   | 旧花岡中学校         | ※2      |
| 6  | 下川治公民館 | 49-0271 | 花岡   | 特別養護老人ホーム 神山荘  | 46-2210 |
| 7  | 真中公民館  | 49-5928 | 花岡   | 花岡体育館          | 46-2245 |
| 8  | 二井田公民館 | 49-4121 | 花岡   | 花岡保育園          | 46-1154 |
| 9  | 比内公民館  | 43-7141 | 花岡   | 稲迎内小学校         | 48-2934 |
| 10 | 田代公民館  | 43-7126 | 花岡   | 稲迎内保育園         | 48-2231 |
| 11 | 十二所公民館 | 43-7123 | 花岡   | 稲迎内児童センター      | 48-4486 |

公民館は災害発生時、ご近所の方へ避難所としてご活用ください。避難の際は、まず公民館に避難してください。

### 警戒レベルと洪水時等の市からの呼びかけ

| 警戒レベル     | 市からの呼びかけ                              | 市民のとりべき行動  | 防災気象情報   |
|-----------|---------------------------------------|--|--|
| レベル5 (最高) | 【緊急避難】緊急避難。警戒レベル5。避難を促す。避難所へ避難してください。 | 【緊急避難】避難所へ避難してください。避難所へ避難する際には、避難所長の指示に従ってください。  | 【緊急避難】避難所へ避難してください。避難所へ避難する際には、避難所長の指示に従ってください。  |
| レベル4      | 【警戒】警戒。警戒レベル4。避難を促す。避難所へ避難してください。     | 【警戒】警戒。避難所へ避難してください。避難所へ避難する際には、避難所長の指示に従ってください。 | 【警戒】警戒。避難所へ避難してください。避難所へ避難する際には、避難所長の指示に従ってください。 |
| レベル3      | 【注意】注意。警戒レベル3。避難を促す。避難所へ避難してください。     | 【注意】注意。避難所へ避難してください。避難所へ避難する際には、避難所長の指示に従ってください。 | 【注意】注意。避難所へ避難してください。避難所へ避難する際には、避難所長の指示に従ってください。 |
| レベル2      | 【注意】注意。警戒レベル2。避難を促す。避難所へ避難してください。     | 【注意】注意。避難所へ避難してください。避難所へ避難する際には、避難所長の指示に従ってください。 | 【注意】注意。避難所へ避難してください。避難所へ避難する際には、避難所長の指示に従ってください。 |
| レベル1      | 【注意】注意。警戒レベル1。避難を促す。避難所へ避難してください。     | 【注意】注意。避難所へ避難してください。避難所へ避難する際には、避難所長の指示に従ってください。 | 【注意】注意。避難所へ避難してください。避難所へ避難する際には、避難所長の指示に従ってください。 |

### 平成19年9月洪水

9月16日から17日にかけて、東北地方北部に停滞した秋雨前線の影響により、県内は広い範囲で記録的大雨となりました。米代川水系でも河川のはん濫などの被害により大災害となり、本市では1,806世帯、5,029人の市民に避難勧告を発令しました。

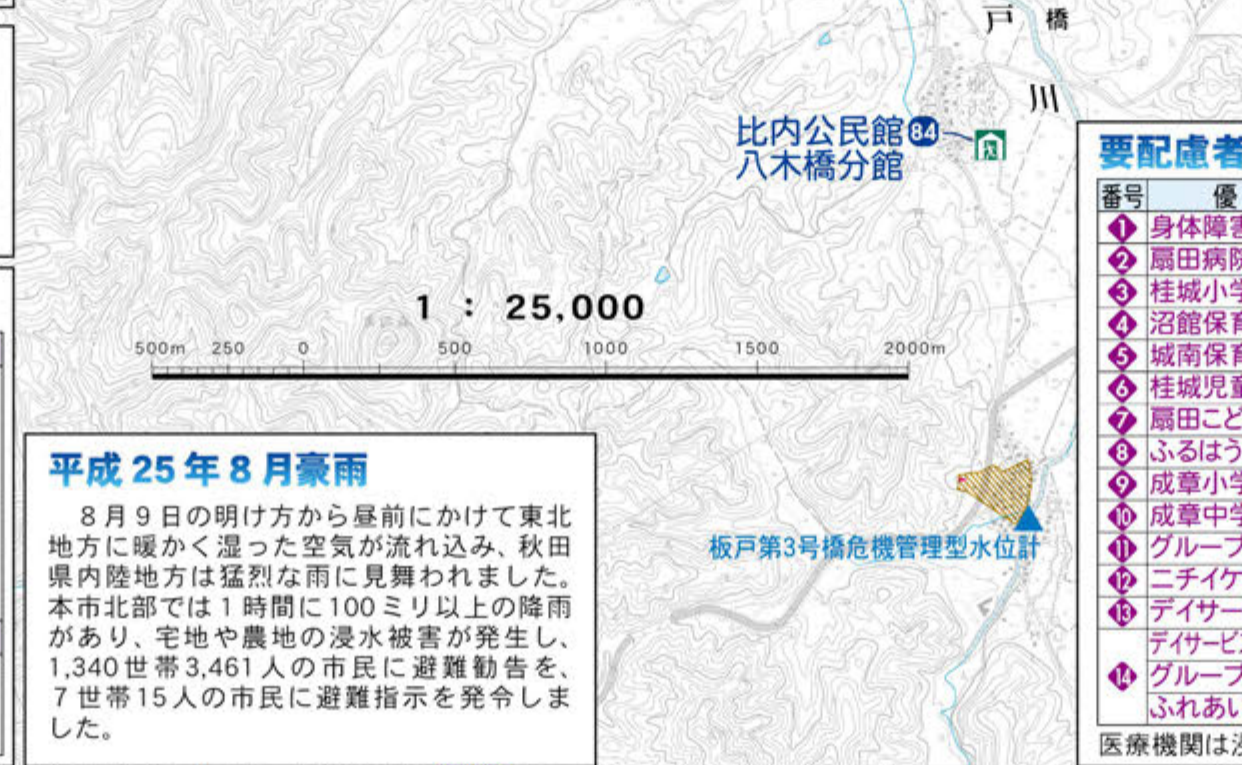
### 情報収集先

| 気象情報・水位雨量情報 (インターネット) | 気象情報   | http://www.jma-net.go.jp/akita/ |
|-----------------------|--|---------------------------------|
| 国土交通省 川の防災情報          | http://www.river.go.jp/akita/                        |                                 |
| 秋田県 雨量・水位情報           | http://sabo.pref.akita.jp/kasensabo/                 |                                 |
| 秋田県 雨量・水位情報(携帯サイト)    | http://sabo.pref.akita.jp/kasensabomobile/index.html |                                 |
| 秋田県災害ポータルサイト          | http://www.bousai-akita.jp/                          |                                 |
| 大館市役所                 | http://www.city.odate.akita.jp/                      |                                 |

### 天気予報・最新情報等(ラジオ)

| 放送時間  | 放送周波数                             | 放送内容 |
|-------|-----------------------------------|------|
| A M放送 | NHK 第一(1,161kHz)、NHK 第二(1,359kHz) |      |
| B S放送 | 秋田放送(1,557kHz)                    |      |
| F M放送 | NHK (88.3MHz)、F M秋田(89.2MHz)      |      |

国土交通省東北地方整備局 能代河川国道事務所 秋田県 大館市 作成



国土交通省東北地方整備局 能代河川国道事務所 秋田県 大館市 作成

### 要配慮者利用施設

| 番号 | 優先伝達施設      | 電話番号    | 所在地       |
|----|-------------|---------|-----------|
| 31 | グループホームあまつか | 59-6344 | 扇田字大川口118 |
| 32 | グループホームあまつか | 59-6344 | 扇田字大川口118 |
| 33 | グループホームあまつか | 59-6344 | 扇田字大川口118 |
| 34 | グループホームあまつか | 59-6344 | 扇田字大川口118 |
| 35 | グループホームあまつか | 59-6344 | 扇田字大川口118 |
| 36 | グループホームあまつか | 59-6344 | 扇田字大川口118 |
| 37 | グループホームあまつか | 59-6344 | 扇田字大川口118 |
| 38 | グループホームあまつか | 59-6344 | 扇田字大川口118 |
| 39 | グループホームあまつか | 59-6344 | 扇田字大川口118 |
| 40 | グループホームあまつか | 59-6344 | 扇田字大川口118 |

国土交通省東北地方整備局 能代河川国道事務所 秋田県 大館市 作成



国土交通省東北地方整備局 能代河川国道事務所 秋田県 大館市 作成