

■ねんりんピック開催に向けて③	2・3
■下水道工事・下水道展	4・5
■大館市の歴史まちづくり	6
■都市再興基本計画・サークル掲示板	7
■ふるさとあきたラン！男鹿大会	8
■フォトニュース	9
■保健＆健康	10・11
■市からのお知らせ	12～15
■伝言板	16・17
■ほっぺにチュッ・無料相談	18
■9月のカレンダー	19



えだまめ、とれたよ！

二井田地区のえだまめ畑で行われた「親子えだまめもぎ取り体験会」。お父さんやお母さんと一緒に夢中で取ったえだまめは、その日の晩ごはんのお供に。楽しい夏の思い出ができました。
(取材日 7月29日)



ねんりんピック秋田2017

秋田からつなぐれ！つらなれ！長寿の輪

9月9日(土)~12日(火)

スポーツと文化の総合的な祭典「ねんりんピック」。今年は県内17市町村を舞台に開催されます。大館市では9月9日(土)から11日(月)にかけてソフトテニス(高館公園テニスコート)、ゲートボール(ニプロハチ公ドーム)、ソフトバレーボール(タクミアリーナ)が行われるほか、健康づくり教室やおもてなしブースなどあらゆる世代のかたが楽しめるイベントも盛りだくさんです。今回は、大館から秋田県代表として各競技に出場する皆さんをご紹介します。

会場で大きな声援をお願いします。☎大館市実行委員会 ☎43-7134



©2015秋田県
んだッチN0005



みつお
長岡 光夫さん
(テニス)

全国のテニス愛好家の皆さんと、ゲームを通じて交流できることを楽しみにしています。



えみこ
木次谷 恵美子さん
(テニス)

県で開催される「ねんりんピック」、全国の皆さんと対戦できるのをうれしく思います。好きなテニスを続けていきたいと思ひます。



まさあき
奥村 政昭さん
(ミニテニス)

他県の皆さんとの交流を楽しみにしています。



たかし
小畑 隆さん
(ミニテニス)

全国の愛好者仲間とプレーできることをうれしく思います。少しでも多く、いいゲームができるように頑張ります。



ひろお
伊藤 久男さん
(ソフトテニス)

全国から集まった皆さんと交流を図り、これまで経験を積んだ巧みなプレーで試合を楽しみたい。



みきお
山城屋 幹雄さん
(ソフトテニス)

全国の選手との対戦、楽しみです。全力でガンバリます。



よしゆき
高橋 善之さん
(ソフトテニス)

大館シニア世代の元気とパワーを未来の大館を担うジュニア世代へと伝えるチャンスなので、頑張ります。



しげあき
石井 茂樹さん
(テニス)

父も同競技に出場したことがあり、親子2代での出場機会を得ました。大館市の代表として頑張ります。

ゆりこ
仲澤 百合子さん
(ソフトバレーボール)

体力維持を目的に、休まず練習しています。仲間とボールをつないで、楽しく汗かけたらいいなと思ひます。

よしこ
横井 美子さん
(ソフトバレーボール)

大会の雰囲気を楽しみながら、チームのみんなと笑顔で頑張りたいと思ひます。



しげはる
能登谷 重春さん
(ソフトバレーボール)

交流試合はチームハチ公で全力を！試合の後はおもてなしの心で和やかに交流を！



のぶゆき
黒田 信行さん
(ソフトバレーボール)

クラブの仲間と選手の週1回の練習成果が本大会のプレーで発揮されるよう、監督として努めを果たしたい。



しげのり
武藤 重典さん
(ソフトテニス)

若い頃と変わらないのはコートの方々と夢中に球を追う楽しさくらい。老練な仲間の輪に加わり、心底楽しみたい。



すみこ
石田 須美子さん
(ソフトバレーボール)

1点でも多く取り、上位にいけるようにガンバります。大館に来る皆さん、時間があったら温泉にでもつかって楽しんでください。



ひさみ
佐藤 久美さん
(ソフトバレーボール)

県内外から参加される方々の記憶に残る大会にできるよう精一杯頑張ります。



くにお
佐藤 國雄さん
(卓球)

地元開催で30回という節目の大会に参加できることを大変光栄に思っています。他県選手の技術を肌で感じ、楽しんで頑張ります。



たみこ
佐藤 民子さん
(ソフトバレーボール)

20年前にソフトバレークラブに誘ってくれた友人、そしてクラブのみんなに感謝です。精一杯頑張ります。



みえこ
成田 実枝子さん
(ウォークラリー)

思いがけない参加に感激。一生の思い出になるよう、またこの祭典が大成功するようパワー全開！



みつあき
吉田 光明さん
(ウォークラリー)

県代表に選ばれた栄誉を胸に刻み、好成績を残せるよう、チーム一丸となって頑張りたいと思います。



せいこ
池内 成子さん
(卓球)

緊張せず、練習の成果を発揮し他県の選手との交流を深めながら試合をエンジョイしたいと思います。



よしこ
佐藤 芳子さん
(卓球)

秋田県の代表として精一杯頑張りたいと思います。



よしかつ
松田 義勝さん
(健康マージャン)

脳トレ健康マージャンのマナーである「自分に厳しく、人に優しく」を心掛けて頑張ります。



れいこ
黒田 礼子さん
(ウォークラリー)

初めてのウォークラリーに参加します。皆さんとコミュニケーションを楽しみたいと思います。



りょうこ
佐藤 良子さん
(ウォークラリー)

去年の秋、ウォークラリーに参加してとても楽しかった。出場するからには仲間と力を合せて頑張ります。



さえこ
吉田 さえ子さん
(ウォークラリー)

昨年予選会で、生まれて初めてメダルというものを頂きました。あの感激をもう一度味わいたいです。



50日前イベント



たえこ
西島 妙子さん
(水泳)

交流を深め楽しい思い出を胸に、次回の大会につながっていけるように、健康管理に気を配りながら生活していこうと思います。



すすむ
及川 将さん
(健康マージャン)

幸運にもこのような機会に恵まれて、力不足ですが心ゆくまで楽しみながら頑張ろうと思っています。



今年度の工事箇所をお知らせします 下水道工事にご協力ください

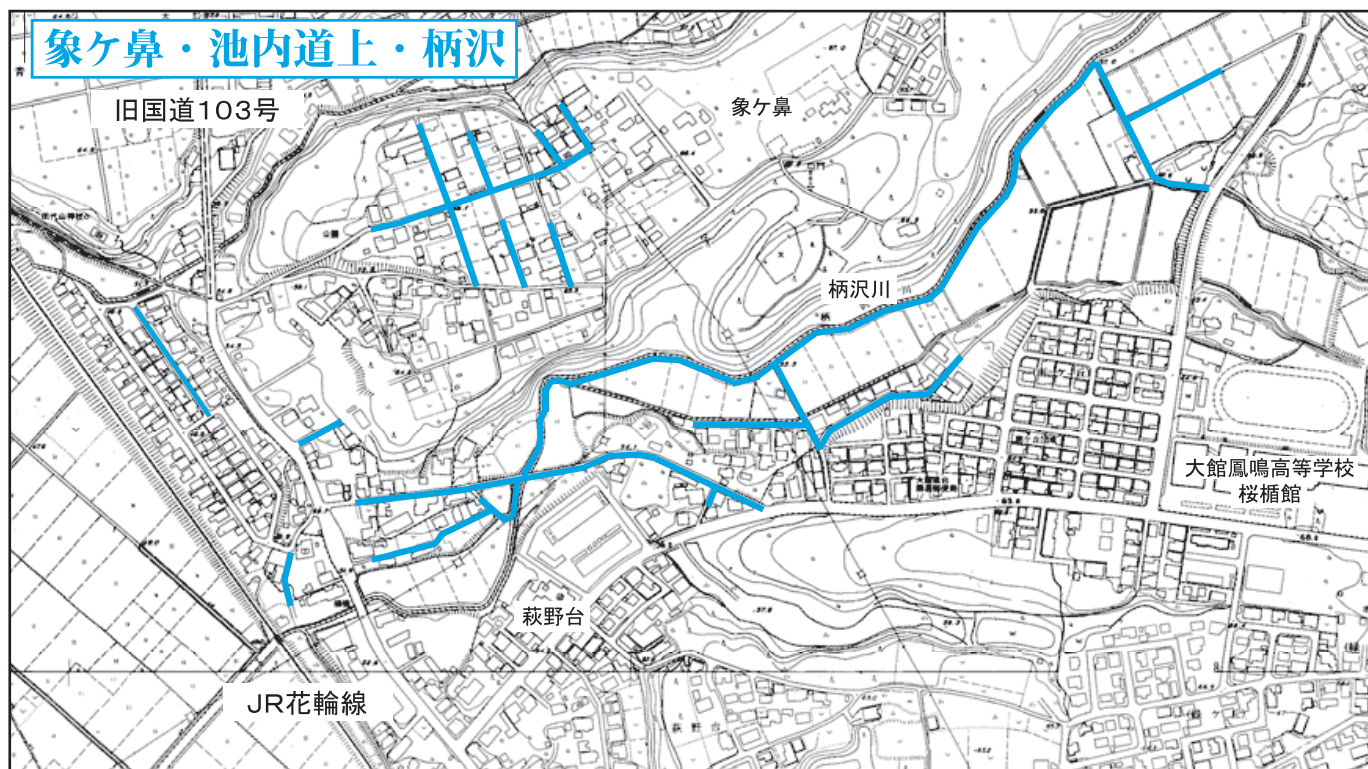
今年度の工事は、既に一部の区域で始まっています。来年の3月中旬までに完了予定ですが、期間中は、道路の片側交互通行や車両の全面通行止めとなる箇所があります。ご不便をお掛けしますが、ご理解とご協力をお願いします。

問 下水道課計画整備係 ☎43-7091

今年度の工事箇所

○象ヶ鼻・池内道上・柄沢 ○板子石
※今後、工事箇所が追加される場合があります。

※青の太線が今年度の工事区域



正しく使いましょう みんなの下水道

下水道は、私たちの生活の中から出る「汚れた水」をきれいにして川に戻す、環境と暮らしを守る重要な施設です。

みんなの下水道を、正しく大切に使いましょう。

台所では

調理をしたときの野菜くずや食後の残飯は、流さずに排水ネットなどで取り除いてください。

また、天ぷら油などの廃食用油は、紙に染み込ませて燃やせるごみに出してください。そのまま流すと下水道管の中に付着して流れを妨げ、詰まりの原因になります。

トイレでは

紙おむつや生理用品、たばこの吸い殻など、トイレットペーパー以外のものは流さないでください。ポンプの故障や下水道管の詰まりの原因になります。

有害な物質を流さない

ガソリン、灯油、シンナー、アルコール類など、可燃性の液体は流さないでください。下水道火災の原因になります。

その他

公共ますやマンホールのふたを開けて、土砂や雪、ごみなどを捨てないでください。

問 下水道課維持係 ☎43-7095

どうして必要なの？

下水道受益者負担金制度

下水道工事が完了し、下水道を利用できるようになると、整備された区域内の土地所有者などに下水道受益者負担金がかかります。

この負担金は、受益者の皆さんに工事費の一部を負担していただくもので、市全体の下水道整備を計画的に進めるために必要なものです。

Q 下水道整備は全て税金でできない？

A 全ての費用を税金でまかなってしまうと、下水道を利用できない区域の皆さんにもその費用を負担させ、公平性を欠くこととなります。そのため、整備が完了した区域の皆さんに負担していただいています。

Q 下水道を利用しなくても負担金はかかる？

A 下水道を利用するしないにかかわらず納めていただきます。なお、負担は一筆(一つ)の土地に対して一度だけです。

Q 負担金の金額はどのように算出する？

A 今年度工事を実施する大館地域では、一筆ごとの面積に、1㎡当たり420円をかけた金額です。420円は、下水道管の整備費を基に条例で定めている金額です。

Q なぜ土地の面積に応じてかかるの？

A 下水道が整備されることにより得られる効果(資産価値の増加、利便性の向上)は、土地の面積に応じて評価することができます。

下水道設備は耐用期間が長いため、将来にわたっても変動が少ない、土地を基準として算出しているのです。この算出方法は多くの自治体で採用されています。

納期内に納めましょう

9月は第2期の納期です

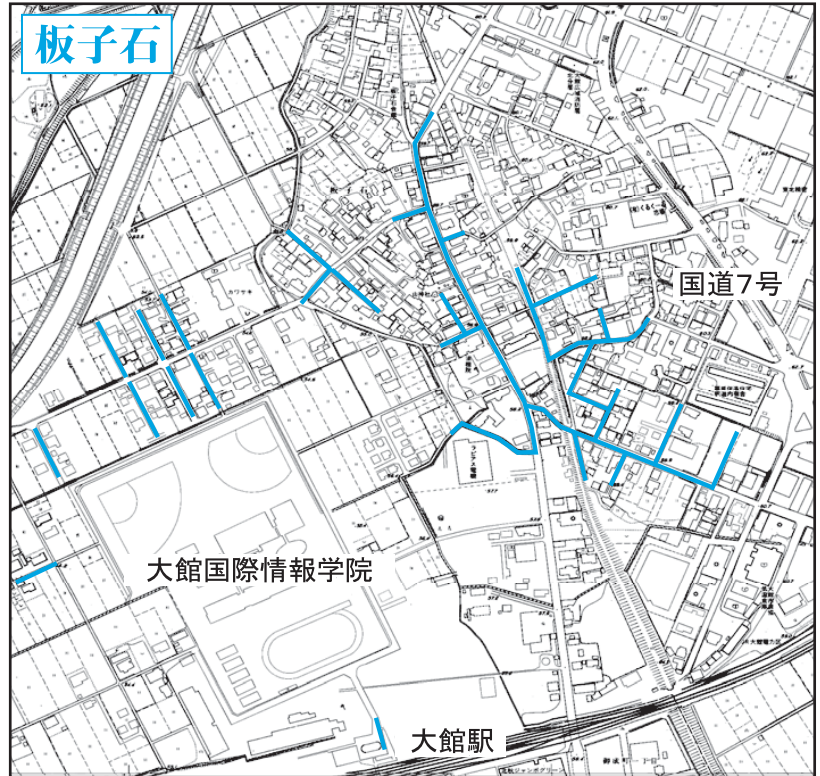
納期内に納付してください。

また、納付には口座振替が便利です。金融機関の窓口で納付書か受益者番号が分かるもの(賦課決定通知書など)と通帳、はんこを持参して手続きしてください。

口座振替をご利用のかたは、振替日の前日までに残高の確認をお願いします。

納期限・口座振替日▶10月2日(月)

問い合わせ▶下水道課負担金係 ☎43-7086



下水道 水が自然にかえる道

下水道展を開催します

トイレの水洗化を考えているかたや、現在下水道を使用していて困っているかたなど、下水道に関する相談や疑問にお答えします。ご家族で気軽にお越しください。

とき／9月2日(土) 10時～17時

3日(日) 10時～15時

ところ／いとく大館ショッピングセンター

展示内容／

- ・整備計画図面
- ・下水道の仕組みパネル
- ・下水道工事 工程写真
- ・公共ます、マンホールふた
- ・汚水処理過程サンプル など



問い合わせ／下水道課維持係 ☎43-7095

大館市の歴史まちづくり

市の「歴史的風致維持向上計画」が、3月17日に国の認定を受けました。このページでは、市が行っている歴史まちづくりの取り組みや、地域の皆さんによる伝統文化の継承活動などを紹介します。

☎まちづくり課歴史まちづくり係 ☎43-7135

大館歴まち散歩

6月22日、7月15日

市では、皆さんに歴史的建造物や文化財への理解を深めてもらうため、地域の歴史を巡る「歴まち散歩」を開催しています。

6月22日には、浅利氏ゆかりの独鈷地区を巡り、30人が独鈷大日神社の例祭などを見学。また、7月15日には、扇田地区を巡り、20人が扇田神明社の例祭や佐竹宗家より拝領した御神輿を見学しました。

大館八幡神社

夏越しの大祓

6月30日

地域のかたなど約30人が集まり、カヤを編んだ直径約2mの「茅の輪」をくぐって、暑い夏を元気に乗り越え、残る



①扇田地区の歴まち散歩(扇田神明社) ②茅の輪(八幡神社)
③池塘での作占い(田代岳) ④茂木家供養祭(十二所地区)
⑤古代ハスの見学(錦神社) ⑥安藤昌益の墓参り(温泉寺)

半年を無病息災で過ごせるようお願いしました。

この日は、国の重要文化財「正八幡宮」と「若宮八幡宮」も公開され、訪れた人たちは宮司の話を聞いて、神社や大館の歴史に理解を深めました。

田代岳作占い

7月1日

田代岳の9合目にある「山の神」の御神体(神が宿るとされる物)や神の田といわれる池塘(湿原)にできる池沼を宮

茂木家供養祭

7月26日

十二所地区の上町、中町、下町、上新町の皆さん約60人が、十二所城跡や成章書院跡十二所所預(城主の代わり)に政務を行う役職茂木家墓地の下草刈り払いや清掃を行います。

司や地元の子供たちが巡り、作占いを行いました。

農民たちが豊作を祈る大事な文化として共有してきた田代山信仰は、この地方特有の風土を育み、今では農業者に限らず五穀豊穡や生活安寧(無事で安らかなこと)を願う人々に、受け継がれています。

歴史的風致維持向上計画とは?

歴史的建造物と、歴史や伝統を反映した人々の生活が一体となって形成する良好な市街地の環境を維持、向上させ、後世に継承することを目的に市町村が策定する計画です。

した。その後、長興寺の住職と地区の皆さんで、茂木家の供養を行いました。

10代187年間にわたり十二所所預を務めた茂木氏。その墓地は市の文化財にも指定され、地域の皆さんに大切に守り伝えられています。

二井田地区歴史巡り

7月27日

真中地区の区長と二井田地区の町内会長、両地区の皆さんが交流研修会を行い、二井田地区を巡りました。

錦神社では、つぼみが膨らみ始めた古代ハスを見学しました。このハスは、奥州藤原氏第4代泰衡との縁で4月に岩手県の中尊寺から贈られたものです。また、安藤昌益碑と安藤昌益の墓、温泉寺も巡り、地域に受け継がれてきた歴史の深さを再認識しました。

大館のまちづくりの「これから」を、一緒に考えませんか

市では、長期的な視点で人口動態の変化に応じた持続可能なまちづくりを目指し、今年度から、まちづくりの指針となる「都市再興基本計画」の策定に取り組んでいます。

計画の内容を検討・決定するにあたり、市民の皆さんのさまざまな意見を反映するため、「都市再興協議会委員」と「ワークショップ参加者」を募集します。また、地域住民のニーズやまちづくりの問題点を把握するため、「アンケート調査」を実施します。

大館のまちづくりをより良いものにするため、皆様のご協力をお願いします。

募集 1 都市再興協議会の委員を募集します

対象／18歳以上の市民

開催／平成29年度から30年度にかけて6回程度

定員／3人(応募者多数の場合は抽選)

募集 2 ワークショップの参加者を募集します

対象／高校生以上の市民

開催／平成29年度から30年度にかけて5回程度

定員／60人程度(応募者多数の場合は抽選)

募集 ①② 共通事項

申込／申込書に住所、氏名、年齢、性別、電話番号を記入のうえ、郵送・ファクス・Eメールまたは直接窓口でお申し込みください。申込書は市ホームページからダウンロードできますが、任意の様式でも構いません。

受付／9月14日(木)まで

※開催する全ての回に出席をお願いします。

※開催場所や日時は個別にお知らせします。

アンケート アンケート調査にご協力ください

対象／18歳以上の市民のうち、無作為に抽出した2,000人

※対象のかたには、9月中旬以降にアンケート用紙を郵送します(回答期間は2週間)。



申・問／都市計画課都市整備係 ☎43-7082
大館市比内町扇田字新大堤下93番地6
FAX55-1018 Eメールtskseibi@city.odate.lg.jp

サークル掲示板

夢中になれるものとするきな仲間、あなたも見つけませんか。
次回は12月号です。掲載希望のかたは10月31日(火)までにお申し込みください。

申・問 総務課広報広聴係 ☎43-7025

会員募集

中公クラブ



軟らかいボールで行う8人制バレーボールは、誰でも気軽に楽しめるレクリエーションスポーツです。

対象 どなたでも(初心者大歓迎!)

とき 毎週月・火・金曜
13時~16時(来られる時間)

ところ 中央公民館

会費 年額4,000円

申込 不要

問 山田 ☎43-4356

会員募集

二胡の会



中国の弦楽器「二胡」を演奏しませんか。初心者・経験者問いません。体験の際は楽器をお貸しします。

とき 月曜(月2回)
※開催日は随時連絡。
13時30分~16時

ところ 中央公民館

会費 月額500円

申・問 茂木 ☎42-3935

五十嵐 ☎42-6282

会員募集

レインボー歌謡サークル



歌を歌って、楽しいひとときをみんなで過ごしませんか。指導は懇切丁寧で覚えやすいです。

とき 水曜(月3回)
※開催日は随時連絡。
13時30分~15時30分

ところ 中央公民館

会費 月額1,500円

申・問 近藤 ☎080-1840-0701

桜庭 ☎080-5574-7717

団員募集

ACU大館デサフィアール



大館で最初のサッカースポーツ少年団です。小学生が対象です。

とき 毎週火・水曜19時~20時30分
毎週土・日曜9時~12時

ところ 火曜桂城小学校
水曜有浦小学校
土・日曜長木川河川敷

団費 月額2,000円

ホームページ <http://oodate-soccer.sakuraweb.com/>

申・問 田村 ☎090-8924-2888



仲間とタスキをつないで、がんばれ！大館市チーム！

大館
あきぎん
4A-8
ふるさとあきたラン!

大館はナンバーカード4、オレンジのユニフォーム

「ふるさとあきたラン！」は、スポーツを活用した地域の活性化を目的として、平成26年に始まった県内25市町村対抗駅伝です。県内全ての市町村が一堂に会し、各市町村を代表する小学生から一般まで9人の選手が一本のタスキをつなぎます。秋田市を皮切りに、横手市、大館市で開催され、今年は男鹿市です。

昨年の大館大会は、ニプロハチ公ドームを発着点とする9区間31・5キロのコースで行われ、34チームが参加。大館市の2チームは優勝こそ逃

今年の会場は男鹿市 10月1日(日)11時スタート

第4回 あきた25市町村対抗駅伝 ふるさとあきたラン！

県内の全市町村が集まる駅伝大会「ふるさとあきたラン！」。大館市からは今年もA・Bの2チームが出場します。みんなで応援しましょう！

☎ スポーツ振興課スポーツ交流推進係 ☎ 43-7148

しましたが、地元の声援を背に大館Aチームが3位、大館Bチームが6位に輝きました。第4回の今年、大館市チームに選ばれた選手たちは、暑さの厳しい8月に練習を開始。10月初めの本番に向けて、上位入賞を目指し日々練習に励んでいます。

大会まであと約1カ月。大館の代表選手たちが存分に力を発揮し、走り切れるよう、皆さんの応援をよろしく願います。

9月30日(土)開会式

時間／15時

ところ／男鹿総合運動公園
内特設会場

10月1日(日)競技・閉会式

時間／11時(閉会式は14時)

コース／男鹿総合運動公園を発着点とする、男鹿市内循環特設コース

区間／第1区から小学生男子、小学生女子、中学生男子、中学生女子、高校生男子、一般男子、一般女子、高校生女子(全9区間、31・0キロ)

※このほか、大会期間中は、各市町村のブースなどが設けられ、地域のPRや物産販売等が行われます。



Aチームキャプテン
かずひろ
渡辺 和博さん

大館には走ることが大好きな人がたくさんいます。その代表としてこの大会に参加できる喜びを力に変え、大館市民の熱い思いをタスキに込め、自分と仲間を信じ、最後まで諦めない粘りの走りで上位を目指します。また、この夏、大雨で被害に遭われた方々に勇気と感動を届けられるよう頑張ります。たくさんの方の応援をよろしく願います。



Bチームキャプテン
しゅん
大沢 駿さん

昨年の大会では、力強い、熱い声援ありがとうございました。今年はA・Bチーム共に、昨年より一つでも上の順位を目指して頑張りたいと思います。この駅伝を通して小学生から壮年まで一致団結して大館市を盛り上げたいです。一本のタスキに思いを込めて最後まで精一杯走り抜きます。今年も大館市チームの応援をよろしく願います。



蛭沢獅子踊り(8月13日)

このコーナーでは、市内各地で行われるイベントや市民の活動をご紹介します。皆さんの身近で行われる楽しい催しなどありましたら、市役所総務課広報広聴係(☎43-7025)までお知らせください。

カヌーに乗って雄大な自然を楽しむ (7月30日)

外川原地区を流れる米代川で第1回川遊びカヌー体験が行われました。7月22日の大雨の影響で増水した河川も落ち着きを取り戻し、快晴となったこの日はまさにカヌー日和。参加した41人は、カヌーシーダ秋田のメンバーから手ほどきを受けながらパドルをこぎ、カヌーの面白さを体験していました。



米代川を大冒険

会場では初めてカヌー体験をするかたも多く、川の流れるに逆らって勢いよくこぐものの、思うように前に進まない様子を、岸から見守る友人に大声で励まされる姿が笑いを誘う場面なども見られ、終始、和気あいあいとしたムードに包まれていました。

また、「風を感じて心地よかった」「小魚が飛び跳ねるのが見えて楽しかった」などの声が聞かれ、参加者たちは思い思いに米代川の自然を満喫していました。



さあ、出発しますよ

50回の節目となる大館大文字まつりが開催されました。昼の部では、おまちハチ公通りで大文字踊りやスクールバンド、はちくんダンスなどが祭りを盛り上げました。また、夜の部では、昨年より700発多い2500発の花火が打ち上げられ、恒例の大文字焼きが秋田犬にちなんで「犬文字」になるなど、夏の夜空を彩りました。大文字焼きには、この日行われた鳳凰山周辺を巡る「大館歴まち散歩」の参加者も合流し、点火作業を体験しました。参加者は半世紀にわたり受け継がれてきた、ふるさとの祭りとして先人の思いを心に刻んでいました。

夜空に浮かぶ大文字

(8月16日)



歴まち散歩参加者の点火



50回の歴史を刻む

新成人が決意を新たに
市民文化会館で平成29年度成人式が行われ、対象722人のうち546人が出席しました。新成人を代表して岸あすかさんが「社会的責任を果たすため精進していきたい」とあいさつ。出席者は成人としての人生に向けて決意を新たにしていきました。

新成人が決意を新たに

(8月15日)



記念撮影(桂城学区)



新体力テスト 上体起こし

保健 & 健康

Health Design Page

申・問 健康課(保健センター内)

TEL 42-9055 FAX 42-9054

受診の際には、事前に「平成29年度健康ガイド」をご覧のうえ、受診時の注意事項や「検診が無料になるかた」検診予定日などをご確認ください。
※紛失したかたには、健康課で差し上げます。



胃がん検診

事前の申し込みは不要です。健康手帳と自己負担金を持参のうえ、直接会場にお越しください。

検診日や会場、注意事項などは「健康ガイド」8ページをご覧ください。

対象
市民で、40歳以上のかた
(昭和53年4月1日以前に生まれたかた)

検査方法
胃部レントゲン撮影

自己負担金
1000円

検診の結果
受診の5〜6週間後に郵送します。
※前日の21時以降は、飲食や喫煙をしないでください(24時までには水を飲んで構いません)。

※受診するときは、金具やボタン、刺しゅう、プリントなど飾りのついた衣服を着用しないでください。
※妊娠している可能性のあるかたや、当日までに1週間以上便秘しているかたは受けしないでください。



エンジヨイ! 元気アップ講座

「歩きかたを見なおそう」

「からだにやさしい歩きかた」
保健センター周辺をウォーキングします。

申し込み、参加費は不要です。歩きやすく、気温に合わせて調節できる服装でご参加ください。

とき 9月28日(木) 10時〜11時30分
集合 保健センター
持ち物 タオル、帽子、飲み物、室内用運動靴(持ち物を入れる物は、リュックサックなど両手が使えるものにしてください)。

※雨天時は、保健センター内での講話になります。

移動こころの面接相談

臨床心理士が心の悩みを聴きます。前日までに電話でお申し込みください。

とき 9月21日(木)
13時30分〜15時30分
※1人約50分、相談無料
ところ 市民体育館

9月24日(日)〜30日(土)は結核予防週間です

◆結核は過去の病気ではありません
結核は、結核菌が体の中に入ることによって、主に肺に炎症を起こす病気です。病気が進むと人とうつす可能性があり、国内で年間1万8000人以上が新たに発病している重大な慢性感染症です。しかし、現在は医療の向上により、きちんと薬を飲めば治ります。

▼次のような症状が2週間以上続く場合は、医療機関を受診しましょう

「大館・北秋田地域医療推進学講座」研究報告会

弘前大学大学院医学研究科に設置した「大館・北秋田地域医療推進学講座」は、今年度で5年目になります。

若手医師の育成や地域医療(特に大館・北秋田地域での医療連携)に関する研究やがんを中心とする重要な疾患の予防、診断、治療に関する研究などの成果を報告します。

参加を希望するかたは、電話でお申し込みください。
とき 10月7日(土)
14時20分〜15時30分

ところ プラザ杉の子
演題 大館・北秋田の地域医療を考える
講師 弘前大学大学院医学研究科 消化器外科講座 准教授 和嶋直紀氏

定員 100人(先着)
受付 9月11日(月)から
申・問 健康課医薬連携室
☎42-9055

このマークが目印☆

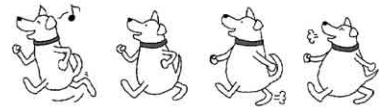
「健康ポイント」の対象となる健診・検診や講座には「はちくんの健康ポイントマーク」が付いています。詳しくは広報6月号12・13ページで確認ください。

☆☆健康ポイント対象事業☆☆



健康活動 健活女子会のご案内

～健康づくり 始めませんか～



健活女子会は、講話や軽体操などを通して健康的な心身を目指す、女性のための講座です。ぜひお申し込みください。日常で役立つ健康づくり活動を一緒に行いましょう。

対象

これから健康づくりを始めたいと
思っている40歳以上の女性

会場

保健センター

定員

各回20人(先着)

受付

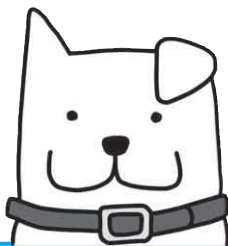
9月5日(火) 9時から

※全5回のうち、1回のみのお参加
もできます。

※健康ポイント対象講座ですが、
複数回参加しても10ポイント
の付与になります。

申・問

健康課健康づくり係 ☎42-9055

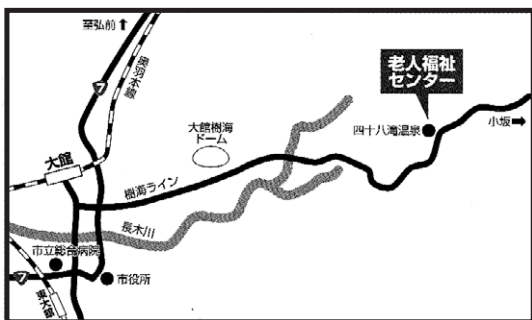


開催内容

回数	日時	テーマ	内容と持ち物
1	9月14日(木) 10時～ 11時30分	体重だけではわからない！ サルコペニア肥満を予防しましょう	内 容 健康講話 軽体操 持ち物 筆記用具、タオル、飲み物、動きやすい服装と室内用運動靴
2	9月27日(水) 10時～ 13時30分	食事はおいしく、バランスよく ～筋肉量を落とさないために～	内 容 栄養講話 調理実習、試食 持ち物 筆記用具、エプロン、三角巾
3	10月19日(木) 10時～ 11時30分	大腸がんを予防しましょう	内 容 栄養講話 軽体操 持ち物 筆記用具、タオル、飲み物、動きやすい服装と室内用運動靴
4	10月31日(火) 10時～ 13時30分	食事をおいしく、バランスよく ～減塩&野菜を食べよう～	内 容 栄養講話 調理実習、試食 持ち物 筆記用具、エプロン、三角巾
5	12月5日(火) 10時～ 11時30分	始めませんか健口習慣 ～歯周病予防～	内 容 健康講話 軽体操 持ち物 筆記用具、タオル、飲み物、動きやすい服装と室内用運動靴

問

☎ 50-2031
老人福祉センター(四十八滝)



とき
敬老の日
9月18日(月) 6時～20時

対象
昭和32年9月18日以前に生まれた
かた
※年齢を確認させていただくこと
があります。

この機会にぜひグループなどでご利
用ください。
大広間も無料で開放しますので、
手すりが設けられているなど高齢者
や身体障害者にも利用しやすい施設
です。

敬老の日は老人福祉センター
(四十八滝)が入浴無料

参加者
募集
[先着100人]

大館市働くパパママ応援企業 認定マークができました



市内の事業所が、子育て中の従業員に対して、仕事と子育ての両立を支援して

いることを認定する「大館市働くパパママ応援企業認定制度」。市では平成28年度末現在、19事業所を認定しています。

今回この制度をさらに周知するため、認定マークを制定し、認定企業に交付することとしました。

マークは今後「働くパパママ応援企業」を広くPRするため、事業所のホームページや名刺などに活用されます。

問 子ども課子育て支援係 ☎43-7053

市民の善意

■福祉課扱い

米代しげをさん(五日市、歌手)
10万円

交通事故等発生件数

大館警察署調べ 8月1日現在

		7月 発生件数	1月からの 累計	前年 対比
人身 事故	発生件数	4	58	-6
	死者数	1	2	0
	負傷者数	3	72	-4
火災件数		1	13	-6

◆消防テレホンサービス ☎42-0119

公開研究会IN大館Ⅲ～源義光と大館～

市の歴史の基礎を築いた佐竹氏、浅利氏と関係が深い「源義光」をテーマに、山梨県中央市と本市の友好関係を深め、歴史まちづくりを掘り下げる公開研究会を行います。皆様のご参加をお待ちしています。

と き 10月21日(土) 10時
(16時ごろ終了予定、昼休憩1時間)

ところ 中央公民館
参加費 無料

午前の部

「後三年合戦と新羅三郎義光」

樋口 知志氏(岩手大学教授)

「甲斐源氏と浅利氏」

末木 健氏(山梨県文化財審議会
史跡部会会長)

午後の部

「大館の河田氏、浅利氏、小場氏」

藤盛 紀明氏(北東北歴史懇話会会長)

「浅利氏ゆかりの独鈷の歴史的地致」

神成 幸忠氏(大日神社宮司)

「庁舎建設予定地発掘調査結果」

市教育委員会歴史文化課

受 付 9月19日(火)～10月16日(月) ※土日を除く。

申・問 まちづくり課歴史まちづくり係 ☎43-7135

敬老会のご案内

長寿課高齢者福祉係
☎43-7056

長寿をお祝いするため、各地区で敬老会を開催します。対象のかたには、お住まいの地区の婦人会や町内会などを通じてご案内と出欠の確認を行います。皆さんお誘い合わせのうえ、ぜひご参加ください。

と き	と ころ	地 区
9月14日(木) 11時	下川沿公民館	下川沿
9月16日(土) 11時	比内体育館	比内
	二井田公民館	二井田
9月16日(土) 12時	真中公民館	真中
9月17日(日) 12時	雪沢分館	雪沢
	矢立公民館	矢立
9月18日(月・祝) 12時	釈迦内公民館	釈迦内
9月23日(土・祝) 12時	田代体育館	田代
9月24日(日) 12時	長木公民館	長木
9月27日(水) 11時	ホテルクラウンパレス秋北	大館(1・3区)
9月28日(木) 11時		大館(2・4・6区)
9月29日(金) 11時	プラザ杉の子	大館(5区)

大館能代空港利用促進協議会



大館能代空港「空の日・空の旬間」*記念イベント* 大館能代空港スカイフェスタ2017



と き 9月10日(日)
10時～15時30分

と ころ 大館能代空港

楽しいイベントがたくさん!

・紙飛行機飛ばし競争

・空港探検隊

バスに乗って滑走路などを見学

※当日先着順。

・熱気球体験

※事前に申し込みをしたかた。

・ANA子ども制服試着コーナー

・ANAチャリティーバザー

空港利用で首都圏までひとつ飛び!

9/1～30の時刻表 東京(羽田空港)便

大館能代	東京	大館能代
10:45 → 12:00		8:55 → 10:05
18:05 → 19:20		16:15 → 17:25

早めの予約で搭乗料金がお得!

スケジュールが決まっていたら、早く購入するほど搭乗料金がお得になります。

旅割 21 搭乗日21日前から
} 75日前まで、5種類
旅割 75 の商品があります!

ホームページ「大館能代空港とつと混む!」から
<http://www.odate-noshiro-airport.com/>

大館能代空港利用促進協議会事務局
(移住交流課内) ☎43-7149

募集

大町借上住宅(TKマンション大町)入居者

市が管理している住宅には、入居に際して条件があるもののほか、条件を問わない大町借上住宅があり、現在その入居者を募集しています。詳しくはお問い合わせいただくか、市ホームページをご覧ください。

問 都市計画課管理係 ☎43-7081

の納付も受け付けていますので、納付書をご持参ください。

また、キャッシュカードと納税通知書だけで口座振替の申し込みができる、便利な「ペイジー」もご利用できます。

とき 9月24日(日) 9時~13時

とこ 収納課収納係

問 収納課収納係 ☎43-7036

中央公民館の貸館を休みます

生涯学習フェスティバル開催などのため、貸館を休みます。

とき 9月19日(火)~26日(火)

問 中央公民館 ☎42-4369

平成29年就業構造基本調査にご協力ください

総務省統計局では、10月1日現在で就業構造基本調査を実施します。これは、普段仕事をしているかどうか、就業に関する希望など、日本の就業構造の実態を明らかにすることを目的とした、国が行う調査の中でも特に重要な「基幹統計調査」の一つです。

9月上旬から調査員が各世帯に伺いますので、ご回答をお願いします。

問 企画調整課企画調整係 ☎43-7027

供物などの持ち帰りにご協力を

市営墓地ではクマ・カラス対策や景観保持のため、ごみ箱を設置していません。きれいな墓地を保つため、お彼岸の際も供物などの持ち帰りにご協力をお願いします。

問 市民課生活相談係 ☎43-7044

光回線契約の乗り換えは慎重に

「大手電話会社を名乗る電話勧誘で光回線を契約したはずが、届いた契約書を見ると、別会社だったため、解約したい」という相談が寄せられています。勧誘を受けたら、必ず契約先の事業者名、サービス名などを確認しましょう。

問 市民相談室 ☎43-7045

消防訓練大会で優勝!

7月30日に、北秋田市合川市民健康広場で秋田県消防協会大館北秋田支部消防訓練大会が行われ、大館市、北秋田市、上小阿仁村の各消防団が技術を競いました。

その結果、ポンプ車操法の部で大館市消防団第3方面隊が、小型ポンプ操法の部で第9方面隊が優勝を果たしました。

問 消防総務課 ☎43-4152

お知らせ

9月は国民健康保険税第3期の納期です

納期内に納付してください。口座振替をご利用のかたは、期限前日までに残高を確認願います。

納期限・口座振替日 10月2日(月)

問 口座振替収納課総務係 ☎43-7035

市税の納付収納課収納係 ☎43-7036

税の休日納付相談窓口

事情により納期内の納付が困難で、平日相談に来られないかたは、こちらをご利用ください。市税等

10月1日(日) 秋の清掃デー

快適な生活を送るため、みんなで一緒にきれいにしましょう。

問 環境課環境保全係 ☎43-7048

拾い集めたごみは市指定の透明のごみ袋で

拾い集めたごみは、缶やビンでも資源ごみとして収集できません。全て埋立ごみとして収集しますので、市指定の透明なごみ袋(缶・ビン・ペットボトル・埋立ごみ・破碎ごみ用)に入れて、「清掃デー」などと表示してごみステーション脇へ出してください。

清掃デーで収集しないもの

- 市指定のごみ袋以外で出されたもの
- 危険なもの、処理困難なもの
スプレー缶、カセットガスボンベ、タイヤ、バッテリー、廃油、塗料、農機具など
- リサイクル対象家電製品
エアコン、テレビ、冷蔵庫、冷凍庫、洗濯機、衣類乾燥機、パソコン
- 粗大ごみ ●家庭ごみ
- 落ち葉、枯れ葉、刈り取った枝、枯れ枝

側溝の泥上げを実施する町内は申し込みが必要で

集めた泥は必ず「土のう袋」に入れて、水切りをしてください。「土のう袋」以外で出されたものや秋の清掃デー実施日(10月1日)より後に泥上げしたもの、申し込みがない町内ものは収集しません。

※泥上げを実施する町内は、必ず申し込み期間中に手続きをしてください。手続きの際に、収集場所を確認のうえ「土のう袋」を無料で配布します。

※清掃デーより後に実施する場合は、粗大ごみ処理場へ自己搬入してください。その場合、施設使用料を減免できますので、事前にご相談ください。

	大館地域	比内地域	田代地域
実施日	10月1日(日)		
土のう収集申し込み・土のう袋配布期間	9月25日(月)~29日(金) 9時~17時		
土のう収集 申込先	環境課 環境保全係	比内総合支所 地域振興係	田代総合支所 市民生活係
ごみ袋・土のう置き場	町内のごみステーションの脇		
ごみ袋の収集日 (各地区埋立ごみの日)	カレンダーA、B	カレンダーE	カレンダーG
	10月18日(水)		
	カレンダーC、D	カレンダーF	カレンダーH
	10月11日(水)		10月25日(水)
土のうの収集日	10月3日(火)~9日(月)	10月3日(火)~6日(金)	10月5日(木)

講話&体験「今が旬、意外に知らない将棋の世界・入門編」参加者

報道でも取り上げられる機会が増え、盛り上がりを見せている将棋界。話題の将棋界のことやルール・基礎知識について聞けて、将棋の体験もできる、女性限定の講座を開催します。貴女の趣味を一つ増やしませんか。

とき 10月13日(金)、14日(土)
9時30分

ところ 松下村塾

定員 各15人(先着)

受付 9月12日(火) 9時から

申・問 生涯学習課 ☎43-7113

ふるさと探検号参加者

バスで市内を巡って、大館市の魅力を再発見しませんか。歴史まちづくり事業の一環として、各地域の史跡などを巡ります。各コースの詳細は広報8月号9ページをご覧ください。

対象 市民

コースと日程

田代コース 9月25日(月)

大館コース 9月27日(水)

比内コース 9月29日(金)

※9時出発、16時解散予定。

集合 中央公民館

定員 各コース30人(抽選)

参加費 無料

※昼食や飲み物は各自持参。

どのコースも自己負担で食堂の利用が、田代・大館コースでは温泉入浴が可能。

申込 往復はがきでご応募ください(1枚に2人まで可、応募は1グループ1枚のみ)。

- ・往信用に、①希望コース(第2希望まで)、参加希望者全員の②住所③氏名④年齢⑤電話番号を明記。
- ・返信用には、代表者の宛先を記入。

受付 9月6日(水)消印有効

申・問 〒017-8555大館市字中城20番地
総務課広報広聴係

☎43-7025

文化講演会 **とき** 9月2日(土)13時30分 **ところ** 栗盛記念図書館 講師 永井高道(たかみち)氏
「大衆歌謡の中から」(旧大館桂高校 校長) 栗盛記念図書館 ☎42-2525

エコプラザフェア 9月24日(日)開催!

問 エコプラザ ☎59-6340

時間 10時~15時 フリーマーケットの出店者を募集中!
ところ エコプラザ (出店料:1ブース 300~500円)

フリー
マーケット

中古自転車
販売

無農薬野菜
などの販売

誰でも作れる!
廃材を使った
エコ工作教室



未来へつなごう あったかハート

第30回 大館ボランティアフェスティバル



とき 10月1日(日)
9時30分~14時30分

ところ 北部シルバーエリア

問 大館市社会福祉協議会 ☎42-8101

同時開催 **こどもまつり** 10時から

ところ ふれあいセンターやまびこ

内容 おもちゃ・絵本・衣類のリサイクルコーナー、遊びのコーナーなど

★**不用品衣類などはありませんか★**

リサイクルコーナーのための、使えるおもちゃや絵本、衣類を集めています。保存状態が良く、譲ってもいいものがありましたら、9月26日(火)までに各市立保育園か城南保育園子育て相談室へお持ちください。

問 城南保育園子育て相談室 ☎42-8185

参加
チーム
募集!

~スポーツの秋にみんなでタスキをつなごう~

第33回 比内縦断駅伝大会

対象 市内在住のかた、または市内に勤務しているかた。
※学生を除く。ただし、8区(女子の区間)は小学5年生以上の女子とすること。

募集数 25チーム(先着)

構成 1チーム8人、補欠4人、監督1人で構成。
ただし、7区は大会時点で満50歳以上のかた。
補欠は1人以上を女子とすること。

とき 10月22日(日)
受け付け 7時30分
開会式 9時

参加料 1チーム5,000円

ところ 開・閉会式 比内体育館

受付 9月4日(月)
~9月29日(金)
※平日9時~17時のみ受け付け。

コース 比内ベニヤマ荘
~比内体育館
(8区間21.5km)

申・問 大会事務局(大館市体育協会内) ☎59-4552/比内体育館 ☎55-0194

市民文化会館イベント情報

申・問 市民文化会館 ☎49-7066

Maki Ohguro 2017 Live-STEP!!

9/30 10時
発売開始

~Higher ↑ Higher ↑ 中年よ
熱くなれ!! Greatest Hits+~

とき 11月25日(土)
17時30分開演

入場料 6,800円
※全席指定席



小川有紀子とその仲間たち
~仙台フィルメンバーがやってきた~

とき 10月6日(金)
19時開演

入場料 一般 3,000円
高校生以下 1,500円
※全席自由席



催し

子育て相談会

子育ての不安に、専門の先生が講話や個別相談を行います。



とき 9月28日(木)

個別相談 17時～19時
講話 19時～20時

ところ 中央公民館

※相談を希望する場合は、9月26日(火)までに電話でお申し込みください。

申・問 教育研究所 ☎43-7114

大館市ラジオ体操会終了大会

今年度のラジオ体操会の締めくくりとして終了大会を開催します。永年継続参加者の表彰後に、全員で体操をします。どなたでも参加できますので、ぜひご来場ください。

とき 9月30日(土) 7時

※6時40分までに集合
※開催する場合は6時に花火を打ち上げます。

ところ 城南小学校グラウンド

問 中央公民館 ☎42-4369

あきた埋文出張展示 「米代川流域の縄文文化」

米代川流域とその周辺地域では、これまで縄文時代の遺跡の発掘調査が数多く行われています。

秋田県埋蔵文化財センター所有の出土品を展示するほか、発掘の様子を写真で紹介しします。ぜひご覧ください。

とき 9月30日(土)～11月26日(日)
9時～16時30分
(入館16時まで、月曜休館)

ところ 郷土博物館

問 郷土博物館 ☎43-7133

真崎コレクション展「真崎文庫、菅江真澄周辺のことから」

展示のほか松山修氏(県立博物館主任学芸主事)によるギャラリートークも行います。ぜひお越しください。

とき 9月30日(土)、10月1日(日)
9時30分～17時
※ギャラリートークは13時、15時から各40分間。

ところ 栗盛記念図書館

問 栗盛記念図書館 ☎42-2525

おしゃべりひろば「ひだまり」 ～わわわde子育てカフェ～

申し込みは不要です。子育て中のかたも妊娠中のかたも、一緒に楽しみましょう。

とき 9月28日(木) 10時

ところ 松峰児童館

内容 講話(助産院イスキア)、ピラティス(癒し屋さん)

参加費 300円

問 生涯学習課 ☎43-7113

募集

秋のはつらつ交流会参加者

グラウンドゴルフ(室内)と梨狩りを行います。たくさんのご参加をお待ちしています。

対象 18歳以上で身体・知的・精神障害のある在宅の市民
※付き添いをお願いする場合があります。

とき 9月28日(木) 9時

ところ 北部シルバーエリア、陽気な母さんの店

※バスで移動します。

参加費 950円(体験400円、昼食550円)

持ち物 室内用運動靴

定員 28人(先着、付き添い含む)

受付 9月5日(火) 9時から

申・問 身体障害者センター ☎49-0104

秋の料理教室参加者

「収穫の秋・うまいもの秋田の食材を使って」をテーマに、手軽にできる料理を作ります。

とき 10月7日(土)、21日(土)、
11月4日(土) [全3回]
13時30分

ところ 勤労青少年ホーム

定員 16人(先着)

参加費 3,000円(材料費)

受付 9月5日(火)から

申・問 勤労青少年ホーム ☎43-7097

秋の全国交通安全運動 9月21日(木)～30日(土)

～30日は「交通事故死ゼロを目指す日」です～

例年、日没が早くなるこれからの時期は、交通死亡事故が多発する傾向にあります。ドライバーも歩行者も一人ひとりが交通安全の意識を高め、常にゆとりを持って行動しましょう。

－ 子どもと高齢者の交通事故防止 －

- ① 子どもと高齢者の安全な通行の確保と高齢運転者の交通事故防止
- ② 夕暮れ時と夜間の歩行中・自転車乗用中の交通事故防止
- ③ 全ての座席のシートベルトとチャイルドシートの正しい着用の徹底
- ④ 飲酒運転の根絶

問 市民課生活相談係 ☎43-7044



交通安全市民大会を開催!

ぜひご来場ください。

とき 9月18日(月) 9時30分

ところ タクミアリーナ

内容 交通安全功労者などの表彰、交通安全レター発表、秋田県警察音楽隊・大館曲げわっぱ太鼓・「ハチ公組」の演奏など

自衛官等採用試験受験者

対象 平成30年4月1日現在、18～20歳のかた **受付** 9月5日(火)～9月29日(金)

①防衛医科大学校 看護学科学生

1次試験 10月14日(土) **ところ** 陸上自衛隊秋田駐屯地(秋田市)

②防衛医科大学校 医学科学生

1次試験 10月28日(土)、29日(日)
ところ 自衛隊秋田地方協力本部(秋田市)

③防衛大学校学生(一般採用試験前期日程)

1次試験 11月4日(土)、5日(日)
ところ 陸上自衛隊秋田駐屯地(秋田市)

申・問 自衛隊秋田地方協力本部
大館出張所 ☎42-1398

お知らせ

労務・経営相談

社会保険労務士が無料で相談に応じます。**対象** 中小企業の事業主など **とき** 9月21日(木)9時～17時(相談は原則1時間) **ところ** 北地区コミュニティセンター

問 秋田県最低賃金総合相談支援センター ☎0120-695-783

100キロマラソンの交通規制

秋田100キロチャレンジマラソン大会のため、JR鷹ノ巣駅周辺で交通規制が行われます。マラソンコースとなる国道105号は渋滞が予想されますので、ご理解とご協力をお願いします。**とき** 9月24日(日)○交通規制11時～18時○渋滞予想4時～18時30分

問 実行委員会 ☎0186-62-1811

全国一斉!法務局休日相談所

法務局が取り扱っている登記、戸籍・国籍をはじめ、相続や土地の境界問題、近隣トラブルなどの人権擁護に関する悩み等に、職員のほか公証人や司法書士、土地家屋調査士、人権擁護委員が無料で相談に応じます。**とき** 10月1日(日)10時～15時(事前予約優先) **ところ** 秋田地方方法務局大館支局 **問** (事前のお問い合わせ)

秋田地方方法務局大館支局 ☎42-6514
※相談日当日は上記電話はつながりませんのでご注意ください。

多重債務相談窓口

自らの収入で返済しきれないほどの借金を抱え、悩んでいるかたの相談に応じます。借金の状況をお聞きし、必要に応じて弁護士、司法書士などの専門家に引き継ぎます。無料で相談できますのでご利用ください。**とき** 月曜～金曜8時30分～12時、13時～16時30分(祝日、年末年始除く)

問 秋田財務事務所 ☎018-862-4196

避難するときは電気を切って

台風や浸水などで避難するときは、あわてずにブレーカーを「切」にしてから家を離れましょう。



問 東北電気保安協会大館事業所 ☎42-7722



図書館だより

新着一般書

ぐるぐる♥博物館 三浦しをん
忘れる力 平井 正修
プラタモリ 7・8 KADOKAWA
働く人改革 沢渡あまね
天気痛 佐藤 純
うちの子の場合! カフカヤマモト ほか
喰ったらヤバいいきもの 平坂 寛
剣豪夜話 津本 陽
ちゅぷ台返しの歌舞伎入門 矢内 賢二
物語の森へ 東京子ども図書館
江戸川乱歩からの挑戦状 江戸川乱歩
ジョン・マン 6 山本 一力

新着児童書

読みたい心に火をつける! 木下 通子
まんがの描き方入門 日本マンガ塾
おなみだほいほい ごとうみづき
かわうそ3きょうだいとらのまき あべ 弘士
ん まつもと さとみ

図書館でホッとタイム

お茶を飲みながら楽しく語り合いたい。申し込み・参加費は不要ですので、気軽にお越しください。

とき 9月20日(水) 13時～15時

ところ 栗盛記念図書館

今回は

高橋秀一^{しゅういち}さんを迎えて「人の元気、地域の元気～3.11にかかわり続けて～」をテーマにお話を伺います。

栗盛記念図書館 / ☎42-2525

開館時間 平日 9時30分～19時
土・日曜、祝日 9時30分～17時

休館日 月曜(祝日の場合を含む)

花矢図書館 / ☎46-1557

比内図書館 / ☎43-7142

田代図書館 / ☎43-7127

開館時間 平日 9時～19時
土・日曜 9時～17時

休館日 月曜、祝日

蜂の駆除お任せください!!

ハチアリ害虫

調査・見積 無料



スズメバチ



スズメバチの巣



地元生まれで **36年**実績が自信へ!
東北環境消毒有限会社
大館市有浦 4-5-30 ☎0186-49-3951

広告

伝言板

催し

健康教室 たっこ森

高齢期をどう生きてらいいのか(高齢学)をテーマにお話します。一緒に考えてみませんか。**とき** 9月9日(土)13時30分 **ところ** 比内公民館 **講師** 北山麗子氏(訪問看護ステーションかりん管理者)

問 田中さん ☎55-3702

大館冒険あそびプレーパーク ～こども商店街～

たき火や水遊び、木工工作コーナーのほか、古着や手作り雑貨などを販売する子ども店員によるフリーマーケットで思い切り楽しみましょう。**とき** 9月17日(日)、18日(月)10時～13時(フリーマーケットは18日のみ) **ところ** 松峰児童館 **参加費** 100円(保険代)

問 大館冒険あそびプレーパーク 小畑さん ☎090-3980-2657



マーチングフェスティバル大館大会

息の合ったマーチング演奏を、ぜひ会場でご覧ください。**とき** 9月17日(日)13時 **ところ** タクミアリーナ **入場料** 小学生以下無料、中学生以上500円(当日600円)

問 有浦小学校 渡辺さん ☎42-2834

大館市民劇場定期公演

「まごころ運送 会長が最後に運ぶ荷物とは…?」と「眠れぬ羊達のSoiree」の2作品を上演します。ぜひご鑑賞ください。**とき** 9月30日(土)18時30分、10月1日(日)13時30分 **ところ** 市民文化会館 **入場料** 中高生500円、一般1,000円(当日各200円増)

問 大館市民劇場 保坂さん ☎090-9636-3941

シングルマザーのおしゃべりカフェ

子育ての不安など、気軽に話せる場所です。託児を利用する場合は9月26日(火)までにお申し込みください。**とき** 10月1日(日)14時～16時 **ところ** 秋田県北部男女共同参画センター **参加費** 300円(お茶代)

申・問 秋田県北部男女共同参画センター ☎49-8552

募 集

元気な大館・北秋田地域づくり活動 顕彰事業 表彰対象者

地域のさまざまな課題の解決や、より良い地域づくりを目指して、防犯活動や高齢者への声かけなどの活動を行っている団体や個人を募集しています。自薦、他薦は問いません。**対象** 3月31日以前から数回にわたり大館などで自主的な地域活動に取り組んでいる団体や個人 **受付** 9月15日(金)まで **申・問** 北秋田地域振興局地域企画課 ☎0186-62-1251

小型移動式クレーン運転技能講習参加者

無料で資格取得ができます。申込書はハローワーク、シルバー人材センターにあります。**対象** 55歳以上で、ハローワークに求職の申し込みをしているかた **とき** 10月16日(月)～19日(木) **ところ** 北地区コミュニティセンター **定員** 15人(定員を超えた場合は選考) **受付** 9月29日(金)まで **申・問** 秋田県シルバー人材センター連合会 ☎018-888-4680

教室・講座 参加者募集中(持ち物はお問い合わせください)

【期間】 受付期間 【締切】 締切日 【開始】 受付開始日

教室・講座名	と き	会場・申込先	内容・費用など	定員	受付期日など	
木工教室	10月の水・木・土 午前・午後	北部シルバーエリア コミュニティセンター (十二所) ☎47-7070	参加費: 1回500円(材料費別途)。	各6人 (先着)	開始 9/6 9時	
草木染教室	10/19 10時～16時		参加費: 700円(材料費別途)。	16人 (先着)	開始 9/6 9時	
フラワー アレンジメント教室	10/21 9時30分～12時		秋のアレンジメントを作ります。 参加費: 500円。生花代2,500円。	12人 (先着)	開始 9/6 9時	
陶芸 教室	水・土曜コース		10/4～11/29の水・土 9時30分～15時30分	参加費: 1回500円(材料費別途)。	各10人 (先着)	開始 9/6 9時
	初心者コース		10/12、19、26 10時～11時	1日だけの参加も可。 参加費: 1日600円(材料費含む)。	各6人 (先着)	開始 9/14 9時

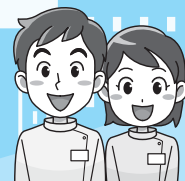
広告

精神科訪問看護 あなたらしさを大切に...

こころが疲れたり、生きづらい方へ、カウンセリング資格を持った看護師がご自宅に訪問し、どうしたら生きやすくなるかを一緒に悩み、考えます。

- 服薬の管理が困難な方
- 外出が難しい方
- 他の人とのコミュニケーションにおいて悩みを抱えている etc...

※自立支援医療ご利用できます。



訪問看護 まごころ
リハビリステーション
株式会社 スフィータ

ご相談・お問い合わせは
月～金曜日 9:00～17:30

☎0186-59-6238

〒017-0887 秋田県大館市水門町5-11 太田ビル2F

ほっぺにキス



井上 義之 くん (有浦4丁目・2歳)
アンパンマンに出てくるカバオくんが大好き。お姉ちゃんとままごと遊びをするときは、なぜかペット役を買って出るんですよ(笑)



畠山 美咲 ちゃん (片山5区・2歳)
童謡がお気に入りです。いつも「お寺の和尚さんが～」と歌っています。夏休みに、家族で花巻の温泉に行くのが待ちきれないみたい。

今月の無料相談

行政	13日(水) 9時30分～12時	田代公民館 ☎43-7126
	13日(水) 10時～15時	市民相談室(本庁舎) ☎43-7045
	13日(水) 15時～18時	比内公民館 ☎43-7141
心配ごと <small>大館市社会福祉協議会 ☎42-8101</small>	6日(水) 13時～15時30分	総合福祉センター
	20日(水) 13時～15時30分	比内公民館
法律 (予約制)	6日(水) 10時～12時	市民相談室(本庁舎)
	20日(水) 10時～12時	圏市民課生活相談係
	27日(水) 13時30分～15時30分	☎43-7044
多重債務・相続ほか	20日(水) 14時～16時 (予約制)	北地区コミュニティセンター 圏県司法書士会 ☎018-824-0055
遺言・公正証書	8日(金) 9時～12時 (予約制)	市民相談室(本庁舎) 圏能代公証役場 ☎0185-52-7728

困りごと消費生活	(月)(火)(木)(金) 9時～15時45分	市民相談室(本庁舎) ☎43-7045
心の悩み(予約制)	実施日は受付時に決定 受付月(火)(水)※祝日除く 9時～15時	メンタルヘルス相談室(中町) ☎57-8240
人権	(月)～(金) 8時30分～17時15分	秋田地方法務局大館支局 圏人権相談ナビダイヤル ☎0570-003-110
学校生活(不登校)	(月)～(金) 9時～15時	勤労青少年ホーム 圏おおとり教室 ☎42-4888
非行、いじめ、学校生活全般	(月)(火)(木)(金) 9時～17時	中央公民館 圏少年相談センター ☎0120-110-624 携帯電話からは ☎0186-42-0769
おとなのひきこもり	(月)～(金)※祝日除く 13時～16時	おおだてひきこもり相談室 (上川沼公民館内) ☎43-1155
年金	月～休9時30分～15時30分 ※休憩12時～13時、受付15時まで	年金相談室(本庁舎) ☎43-7131
交通事故	8日(金) (予約制) ※電話相談は随時	秋田市民交流プラザ(アルヴェ) 圏そんぼADRセンター ☎0570-022-808

ご相談ください 心ふれあう安心介護!



訪問介護



訪問入浴



ケアプラン

有料老人ホーム

ふれあいの里
ありうら

ヘルパーさん募集中

株式会社 **タクト**
TACT 福祉事業部
タクトふれあいセンター
TEL 0186-43-1281
有料老人ホーム
ふれあいの里 ありうら
TEL 0186-42-1144

9月のカレンダー

今月が納期の市税等

- ・国民健康保険税 3期
- ・後期高齢者医療保険料 3期
- ・介護保険料 3期
- ・下水道事業受益者負担(分担)金 2期



金 1
土 2
下水道展
 10時、いとく大館ショッピングセンター、3日まで
敬老会
 11時、片山町内会館
 11時、成章小学校
 12時、花岡公民館
文化講演会
 13時30分、栗盛記念図書館

8
献血
 9時、東北電力大館営業所 / 10時45分、秋田三菱自動車販売 / 13時15分、今井病院 / 14時55分、東台病院

9
ねんりんピック 秋田2017
 県内各地、12日まで

10
大館能代空港 スカifesta
 10時、大館能代空港
大館神明社祭典
 11日まで

11

12
ニュースポーツ レストラン
 13時30分～16時、市民体育館
 大館市体育協会
 ☎43-7136

13
健康ウオーク
 8時35分、市民文化会館
 岡福重さん☎48-3213
献血
 9時、東北電力大館技術センター / 11時、戸田鉄工 / 13時50分、東光コンピュータサービス / 15時35分、大館桂工業

14
献血
 9時、東北森永乳業 / 12時15分、長慶荘 / 14時15分、西大館病院
敬老会
 11時、下川治公民館

15
おひざにだっこのおはなし会
 10時30分、栗盛記念図書館

16
敬老会
 11時、比内公民館
 11時、二井田公民館
 12時、真中公民館

17
大館冒険あそび プレーパーク
 10時、松峰児童館、18日まで
敬老会
 12時、雪沢分館
 12時、矢立公民館
マーチングフェスティバル大館大会
 13時、タクミアリーナ

18
敬老の日 交通安全市民大会
 9時30分、タクミアリーナ
敬老会
 12時、釈迦内公民館

19
サロンひなたぼっこ
 10時、ハチ公プラザ
 ・比内公民館・田代公民館

20
図書館でホットタイム
 13時、栗盛記念図書館

21
労務・経営相談
 9時、北地区コミュニティセンター

22
秋分の日 生涯学習フェスティバル(メイン開催日)
 中央公民館ほか、24日まで
敬老会
 12時、田代体育館

23
献血
 9時、大館市青果魚類卸売 / 12時15分、大館警察署 / 14時15分、秋田労災病院
敬老会
 11時、ブラザ杉の子

24
税の休日納付相談窓口
 9時、収納課
エコプラザフェア one. 2017 with 駅サイト
 10時、大館駅前
敬老会
 12時、長木公民館

25
健康ウオーク
 8時35分、市民文化会館
敬老会
 11時、ホテルクラウンパレス秋北、28日も

26
おしゃべりひろば「ひだまり」
 10時、松峰児童館
エンジョイ!
元気アップ講座
 10時、保健センター
献血
 9時、東光鉄工 / 13時、戸田精工 / 14時50分、市立扇田病院

27
献血
 9時、大館市青果魚類卸売 / 12時15分、大館警察署 / 14時15分、秋田労災病院
敬老会
 11時、ブラザ杉の子

28
大館市ラジオ体操会終了大会
 7時、城南小学校グラウンド

29
30

取材した市民の皆さんに登場していただきました

ワイモバイルから(おうちのでんわ)登場です!

携帯電話をワイモバイルに変えると

スマホが

2,980円でOK

更にワンキュッパ制ご利用で1,980円でご契約OK

2017年2月から10分の通話が回数制限無しでご利用になれます。さらにバケツ通信料込みです!

基本料金 980円で今までと同じ番号が固定電話で使えます!

やっぱり固定電話もスマホもワイモバイルで決まりですね

スマホとセットなら更に割引 500円の基本料金です!

Y! mobile 大館店 TEL 070-5327-2116

〒017-0046 秋田県大館市清水1-3-32 (ハリカ大館 内) 営業時間: 10:00~19:00 定休日: なし mm_359166@misemeg.jp

ハリカ大館店 広告

ハンドメイドコーナー 好評展示中!

個人で創作したオリジナルな作品を一堂に陳列しております。興味のある方も、無い方もぜひ一度ご覧下さい。新しい世界がひろがります。

陳列作品
 手芸・編み物・あひつりキーレジンアクセサリー・押しゴムのんこ・ドールハウス・アクセサリー・小物など

ハリカ大館店
 〒017-0046 秋田県大館市清水1-3-32
 営業時間 10:00~18:30 (土日祝 10:00~18:00)
 ☎0186-42-9788

ハリカ大館店内 Y! mobile 大館店

ほかほか温泉

ENEOS

マスカット

長木川

至能代

市立病院

洋野

通所介護施設「在宅介護」を全力でサポート!!

よりあいたっこ森 ガーデン



マッサージ
整体師が固くなった
筋肉を優しくほぐす



レッドコード
大館で初の機能訓練法
固まった筋肉をほぐす



EMS
電気で筋肉を刺激
尿もれ防止の効果も

- 半日コース 午前・午後
- 1日コース 入浴・昼食可能
- 口腔・言語・聴覚訓練
医療専門職が行います
- 失語症の方だけのデイ開催

見学・無料体験 受付中



民家を改造しました。
お気軽にお立ち寄りください

お問合せ先 ☎ **0186-55-3702**
090-3040-0807 (担当・田中)

[運営] 株式会社なが岡 大館市比内町扇田字扇田 423

広告

全面リフォーム 新築二世

「新築二世」は耐震診断から、外装内装・水回りの設備機器の取替まで全てがセットになった安心の全面リフォームです。

費用も建替えの約半分!!

- 今の建物を利用
- 解体工事は最小限
- 工期も約1/2



ご自宅の図面または間取りをお持ち下さい
その場で概算見積いたします。

リフォームするなら、今がチャンス!

大好評
につき今年も
実施!

リフォーム
金利 **0%** キャンペーン
分割払い
最長 **60回までOK!**
期間限定! 2017年5月1日~12月31日ローン申込み分まで
※一部取り扱えない店舗がございます。

LIXILの商品を使って
おトクにリフォーム!

※金利0%キャンペーンについての詳細は、店舗にお問い合わせください。

ライフ大館
(大館桂工業株式会社)
〒017-0044 大館市御成町 3-7-17 <http://lifa-ohdate.com/>
TEL0186-49-1911

広告

COOP生活協同組合 コープあきた

毎週平均42,000人がご利用中!!

賢く便利な
お買物をお手伝い!!

- メリット① 重い荷物も玄関先までお届け(留守の時も安心)
- メリット② 安心・安全な食品など多彩な商品(約5000点)
- メリット③ コープのオリジナル商品も充実(ネット注文も)



個人宅配

通常の配達手数料
1回 ~~200円~~ → **100円** (税込)
配達手数料
優遇特典

高齢者

満70歳以上の
1人暮らしまたは
ご夫婦2人暮らし

子育て

お子様の年齢が
6歳未満まで適用
※妊娠中の方も含む

介護

ご家族やご本人が
要介護認定を
受けた方

障がい者

障がい関係の
手帳を
お持ちの方

詳しくは下記電話番号へお問い合わせ。またはホームページでご確認ください。
最寄りのドライバーにもお気軽にお声をかけてください。

お問い合わせ
お申し込みは
フリーダイヤル
0120-958080

受付時間 月~金曜日9:00~19:00 土曜日9:00~12:00

ホームページも
チェック!!

コープあきた 検索



虹の街訪問看護ステーション大館 訪問看護サービス

経験不問

正社員募集

非常勤スタッフも
同時募集



看護師が自宅に来てくれる心強さと安心感

- サービス内容
- ☑ 日常生活のお手伝い
 - ☑ 健康状態チェック
 - ☑ 医療処置
 - ☑ 在宅リハビリテーション

- 対象者
- ☑ 病気等で寝たきりの方や、それに準ずる方
 - ☑ かかりつけ医(主治医)が必要と認める方

賞金 **260,000円~** 【訪問看護師】募集!

- ・基本給180,000円(定額時間外(20時間分)手当含む)
- ・資格手当50,000円(看護師)・職務手当30,000円
- その他手当
- ・24時間体制手当1,500~4,000円/回(オンコール対応)

セントケアグループ
株式会社 虹の街

- 訪問介護
- 訪問入浴
- 居宅介護支援
- 福祉用具レンタル・販売



大館市清水3丁目1-2 TEL.0186-44-5661

広告

<http://www.nijinomachi.co.jp> 虹の街



大館市は環境マネジメントシステムの国際規格
[ISO14001]を認証取得しています。



大館市はリサイクル事業など環境に関する各種
取り組みが認められ、日本環境協会主催の「工
業マークアワード2016」特別賞を受賞しました。

人のうごき

- ◆ 人口 74,004人 (-983)
- 男 34,707人 (-437)
- 女 39,297人 (-546) 平成29年8月1日現在
- ◆ 世帯数 31,609世帯 (-11) ()は前年同月比