

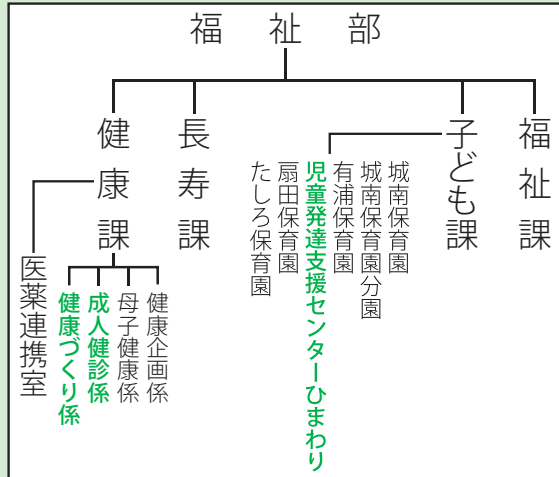
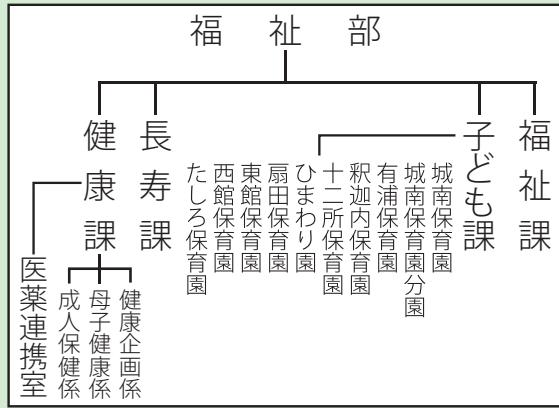
4月から 市の組織機構

が変わります

業務量に応じた職員数の適正化やそれに伴う各部署の適正規模化を図るため、4月から市の組織機構を一部変更します。

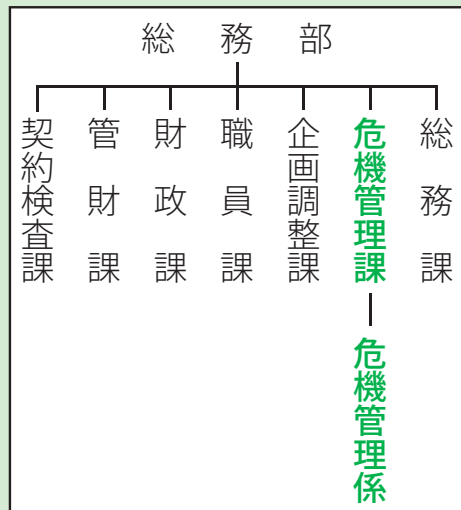
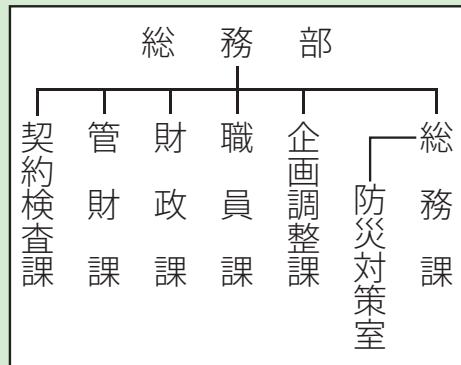
福祉部

- 釈迦内・十二所・東館・西館保育園の管理を指定管理者とし、ひまわり園を児童発達支援センターひまわりに再編
- 健康課成人保健係を成人健診係と健康づくり係に再編



総務部

- 防災対策室を廃止し、危機管理課を新設



教育委員会事務局

- スポーツ課をスポーツ振興室に再編し、教育総務課に移管
- 中央公民館を生涯学習課に統合

