

調査員が伺います

下水道工事の測量・地質調査にご協力ください

下水道工事のための調査を行います。
この調査では、敷地に入って台所やトイレの位置などを確認することがあります。土地の所有者や現在建物に住んでいるかたの承諾をいただきながら進めますので、調査にご協力ください。
なお、調査地区の皆さんには回覧板

などで個別にお知らせします。
対象 釈迦内板子石地区の旧国道から東側(現国道7号まで)
期間 11月下旬まで
8時30分～17時

☎下水道課計画整備係 ☎43-7091

下水道展を開催します

げすいどう みずのみらいを まもるみち

これからトイレの水洗化を考えているかたや、現在下水道を使用している困っているかたなど、下水道に関する相談や疑問にお答えします。ご家族で気軽にお越しください。

と き

9月6日(土) 9時～15時

ところ

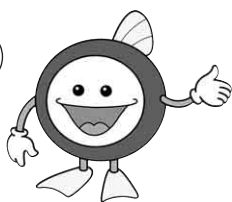
いとく大館ショッピングセンター
3階催事場

展示内容

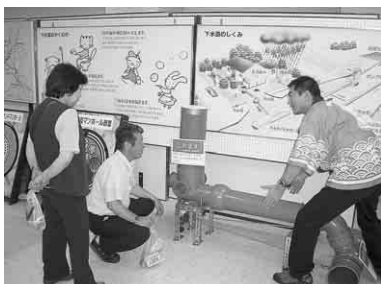
- ・整備計画図面
- ・下水道の仕組みパネル
- ・下水道工事工程写真
- ・公共ます、マンホールふた
- ・汚水処理過程サンプル
- ・浄化槽模型

など

みんな遊びに来てね!!



日本下水道協会
下水道マスコットキャラクター
スイスイ



☎下水道課維持係 ☎43-7095



正しく使いましょう

みんなの下水道

下水道は、私たちの生活の中から出る「汚れた水」をきれいにして川に戻す、暮らしを守る重要な社会基盤です。
みんなの下水道を、正しく大切に使いましょう。

☎下水道課維持係 ☎43-7095

台所では

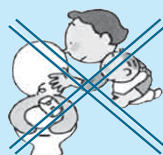
調理をしたときの野菜くずや食後の残飯は、流さずに排水ネットなどで取り除いてください。

また、天ぷら油などの廃食用油は紙に染み込ませて、燃やせるゴミに出してください。そのまま流すと下水道管の中に付着して流れを妨げ、詰まりの原因になります。



トイレでは

紙おむつや生理用品、たばこの吸い殻など、トイレトペーパー以外のものは流さないでください。ポンプの故障や下水道管の詰まりの原因になります。



汚水以外は流さない

ガソリン・灯油・シンナー・アルコール類など、可燃性の液体は流さないでください。火災を引き起こす原因になります。

また、公共ますやマンホールのふたを開けて、土砂や雪、ごみなどを捨てないでください。



下水道事業受益者負担金の納付をお願いします

9月は下水道事業受益者負担金(分担金)第2期の納期です。納期限までに納付してください。

また、支払いには口座振替が便利です。金融機関窓口で納付書か受益者番号が分かるもの(賦課決定通知書など)と通帳、印鑑を持参して手続

きしてください。

既に口座振替をご利用のかたは9月29日(月)までに残高確認をお願いします。

納期限・口座振替日 9月30日(火)

☎下水道課負担金係 ☎43-7086