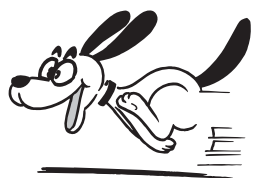


新春 お年玉クイズ



問題

設問を解いて、に文字を入れ、ある言葉を作ってください。それが答えです。

ヨコのかぎ

犬毛、棒に当たる。

心の動きや動作が鋭いこと。

アフリカのジャングルの王者として活躍した、

冒険小説の主人公の名前に釘。

に釘。

元日の夜に見る、初。

おみくじで、今年一年のをよつ。

「鱈」の読み。

貸し与えること。

「幸」の音読み。

タテのかぎ

忠犬八千公の品種。

じゃんけんで勝負がつかないこと。

赤色を帯びた宝石。7月の誕生石。

水を多くして米を柔らかめに炊いたもの。

華道用具で、花を挿して安定させるため、金属

答え

製の針を多数植えたもの。
新年のあいさつのために出す書状。

- A
- B
- C
- D
- E
- F
- G
- E
- H

応募方法

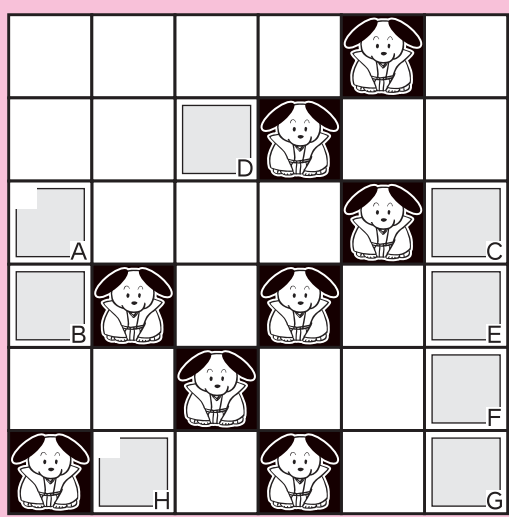
はがきに、クイズの答えと氏名(ふりがな)、住所、年齢、電話番号、性別を書いて応募ください。正解者の中から抽選で20人に図書券かテレホンカードを差し上げます。広報大館2月1日号で、クイズの答えと当選者を発表します。

締め切り

1月13日(金) 当日消印有効

応募先

〒017 8555 大館市字中城20
広報大館クイズ係



私の本棚図書館だより

	図 書 名	著 者
新 着	100歳『元気生活』のススメ	日野原 重 明
	731	青 木 富貴子
	あゆみ	皇 辰(述)
	津波とたたかった人	戸 石 四 郎
	イタリアベストガイド 2006年版	成 美 堂 出 版
	遠い日の歌	坂 本 勤
	職人力	小 関 智 弘
	もうひとつの知床	菊 地 慶 一
	魔王	伊 坂 幸 太 郎
	さようなら、私の本よ!	大 江 健 三 郎
一 般 書	ネクロポリス	恩 田 陸
	その日のまえに	重 松 清
	みんなにやさしい介護服	岩 波 君 代
	にぎやかな天地	宮 本 輝
	僕の妻はエイリアン	泉 流 星
	四月の雪	ホ ジ ノ
	オオカミの誘惑	ク イ ヨ ニ
	女教皇ヨハンナ	ドナ・W・クロス
	告白	チャールズ・R・ジェンキンス
	だから母と娘はむずかしい	キャロリーヌ・エリア
新 着 児 童 書	ジャムの絵本	こしみずささみ
	あたまをひねろう!	ジョージ・シャノン
	恋がいっぱい	星 新 一
	チョコレート工場の秘密	ロアルド・ダール
	10このちいさなおもちゃのあひる	エリック・カール
	1000000ぼんのブナの木	塩 野 米 松
アンパンマンとあおいなみだ	やなせ たかし	

中央図書館 42-2525

開館時間・9時30分～17時15分

1月の休館日・1日(日)～3日(火)・8日(日)・9日(月)・26日(木)

1月のテーマ図書・『2005 ベストリーダー』

冬休み絵本を楽しむ会・11日(水) 10時30分

読み聞かせ会・20日(金) 10時30分

花矢図書館 46-1557

開館時間 平日9時～17時 土曜9時～12時

1月の休館日 1日(日)～3日(火)・8日(日)・9日(月)・15日(日)・22日(日)・29日(日)

比内図書館 55-1263

開館時間 9時～17時

1月の休館日 1日(日)～3日(火)・9日(月)・16日(月)・23日(月)・30日(月)

田代図書館 54-6917

開館時間 平日9時～19時 土・日9時～17時

1月の休館日 1日(日)～3日(火)・9日(月)・16日(月)・23日(月)・30日(月)

司書のおすすめ 『生協の白石さん』

白石 昌則

東京農工大生協の『ひとことカード』に学生から寄せられる要望やメッセージに、誠実で機知に富んだ回答をする白石さん。人と人のコミュニケーションを楽しんでください。