

広報

大館

ODATE

2006 2 16 No.887

行政の通信簿 2・3

催しかわら版 4・5

お知らせ 6・7

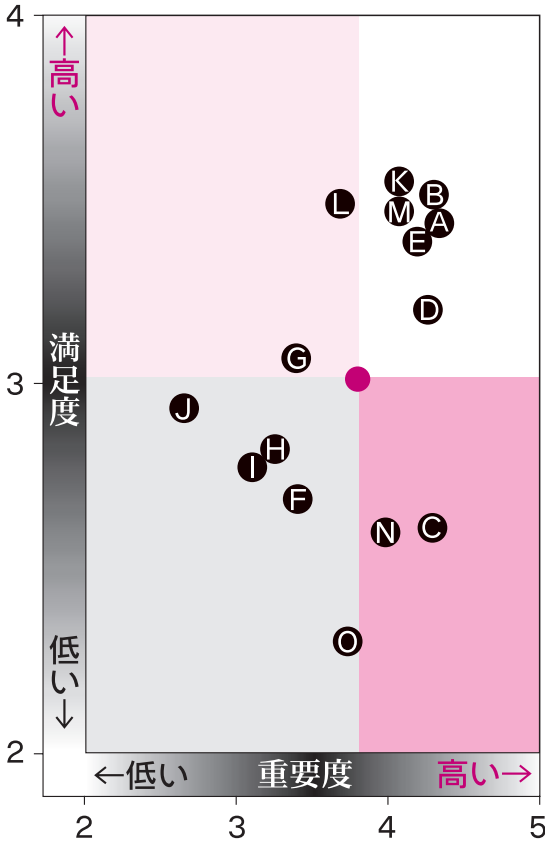
コケッコー！比内とりの市

好天に恵まれた比内とりの市の会場では、比内地鶏を捕まえて当てるクイズやダービー、詠唱大会などのイベントが、にぎやかに開催されました(1月28日～29日)。

施策

45施策の評価結果のうち、重要度・満足度それぞれ評価の高いもの、評価の低いものを5項目ずつピックアップしています。

重要度と満足度の相対図



重要度の上位5項目 (評価)

A	廃棄物対策の推進	4.325
B	救急体制	4.318
C	雇用対策	4.294
D	資源リサイクル産業の振興	4.254
E	消防体制	4.245

重要度の下位5項目

F	行政の電子化	3.391
G	生涯学習(社会教育)の充実	3.384
H	文化・芸術の振興	3.243
I	男女共同参画社会の実現	3.123
J	ホームページ	2.635

満足度の上位5項目

K	良質な飲料水の提供	3.563
B	救急体制	3.521
L	高速交通体系の整備	3.493
M	広報	3.485
A	廃棄物対策の推進	3.453

満足度の下位5項目

I	男女共同参画社会の実現	2.788
F	行政の電子化	2.699
C	雇用対策	2.617
N	商業の振興	2.610
O	中心市街地の活性化	2.303

重要度、満足度の平均値(45施策)

第10回

大館市世論調査

行政の通信簿

あなたが採点する

市では、5年に1度の割合で世論調査をしています。今回は、昨年11月に、18歳以上のかた1,500人を無作為抽出調査し、うち494人から回答をいただきました。今回の調査では、新たに5段階評価による「通信簿方式」をとり、市民1人当たりの年間事業費と最近の主な事業を記載した上で、施策(45施策)と施設(69施設)への「重要度」と「満足度」を回答していただきました。

今回の調査結果については、いろいろな角度から分析を進めておりますが、紙面の都合により、施策と施設、重要度と満足度について、それぞれの評価の高いもの、評価の低いものを5項目ずつピックアップし、掲載しています。

《施策への評価》

重要度の平均は3.9
満足度の平均は3.0

施策では、救急体制、廃棄物対策の推進、資源リサイクル産業の振興、消防体制、良質な飲料水の提供、広報が白ゾーンに入っています。これらの項目は、市民の要望にマッチして、施策がうまくいっていると考えられます。

雇用対策、商業の振興は濃いピンクゾーンにあり、市民の強い要望に施策がうまく応じられていないと考えられます。生活を維持する基盤対策への要望が強いことがうかがえ、今後これらに取り組みでいくことが必要と考えられます。

高速交通体系の整備、生涯学習(社会教育)の充実は薄いピンクゾーンにあり、要望が比較的少なく、施策に満足してい

相対図の見方

白ゾーン
右上に位置付けられるほど、市民の要望に応じていて、その施策・施設の運営がうまくいっていると考えられます。

濃いピンクゾーン
平均より右下に位置付けられたものは、市民からの要望が強いものの、施策や施設がそれにうまく応じられていないと考えられます。

薄いピンクゾーン
平均より左上に位置付けられているものは、比較的要望が少なく、施策や施設に満足しているものと考えられます。

グレーゾーン
平均より右下に位置付けられたものは、要望がそれほど無く、その施策や運営に対して、満足していないと考えられます。

問 企画振興課

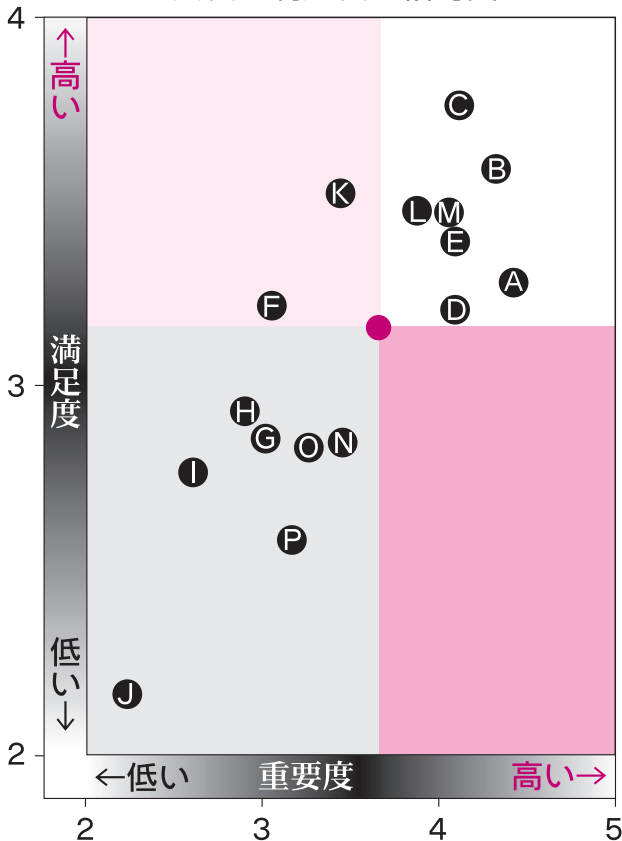
☎49-3111 (内線268)

gyokaku@city.odate.akita.jp

施設

69施設の評価結果のうち、重要度・満足度それぞれ評価の高いもの、評価の低いものを5項目ずつピックアップしています。

重要度と満足度の相対図



重要度の上位5項目 (評価)	
A	休日夜間急患センター 4.403
B	衛生処理施設 4.318
C	斎場 4.056
D	田代診療所 4.042
E	市民文化会館 4.039
重要度の下位5項目	
F	石田ローズガーデン 3.046
G	民舞伝習館 3.006
H	五色湖ロッジ 2.898
I	小畑勇二郎記念館 2.607
J	大館スカイパーキング 2.239
満足度の上位5項目	
C	斎場 3.770
B	衛生処理施設 3.601
K	たしる温泉ユップラ 3.521
L	陸上競技場 3.494
M	保健センター 3.446
満足度の下位5項目	
N	市民プール 2.852
O	市民の森 2.837
I	小畑勇二郎記念館 2.775
P	スキー場 2.588
J	大館スカイパーキング 2.165

重要度、満足度の平均値(69施設)

評価の解説

《重要度の5段階》

1	2	3	4	5
重要ではない	あまり重要ではない	やや重要である	重要である	大変重要である

《満足度の5段階》

1	2	3	4	5
かなり不満である	不満である	まあまあ満足している	満足している	大変満足している

重要度の平均は3.6
満足度の平均は3.2

白ゾーンに位置するのは7施設です。休日夜間急患センター、衛生処理施設、斎場、保健センター、田代診療所など、健康や福祉に関する施設への重要度の評価が高くなっており、満足度もおおむね高くなっています。しかし、休日夜間急患センターや田代診療所については現状以上の改善を望んでいることがうかがえます。

また市民文化会館、陸上競技場といった施設も市民の皆さんに浸透していると考えられます。

たしる温泉ユップラ、石田ローズガーデンは薄いピンクゾーンにあり、利用の

《施設への評価》

雇用対策が急務です

施策の相対図を見ると、雇用対策の満足度が低く、しかも重要度が高くなっています。生活を維持していく基盤となる雇用対策が、最も取り組まなくてはいけない課題ということになります。

と考えられます。反面、特定のかたのみの受益となっている可能性もあり、さらにPRや、対象の拡大が必要とも考えられます。

左下のグレーゾーンにある5施設は、要望が少なく、満足していない施策であることを示しています。PRや内容の再検討が必要となるものも含まれているのではないのでしょうか。

今回掲載できなかった課題については、市企画部企画振興課、比内・田代両総合支所で3月中旬から閲覧できます。また、市のホームページでも、同時期に公開しますので、ご覧ください。

ホームページアドレス
<http://www2.city.odate.akita.jp/>

調査結果は今後のまちづくりを生かされます

項目の多い調査にもかかわらず、多くの市民のかたにご協力いただき感謝申し上げます。おかげさまで各施策や施設の課題を相対的に把握できる、非常に有用なデータを得ることができたと考えています。

市では、これらの調査結果をさらに分析し、その結果を

- ① 新総合計画への反映
- ② 各事業の点検、見直しによる事業重点化と予算の適正配分(行財政改革)
- ③ 各担当課のサービス向上の指標などに活用していきます。

拡大に向けて、今後もPRすることが課題と考えられます。

グレーゾーンにある7施設は、重要度も満足度も少ないものと考えられます。今後、運営の方針や規模の縮小など、施設のありかたを再検討する必要があるものと考えられます。

おすすめ
イベント

スカイパーキング無料体験デー

市日(いちび)の開催日
に合わせて無料でスカイパーキングを
利用できるようにしました。雪や雨を
避けることができるスカイパーキング
を体験してください。

▶無料体験デー実施日/2月17日(金)、
27日(月)、3月7日(火)、17日(金)、27
日(月)▶無料駐車時間/8:00~21:00▶
☎商工課☎49-3111(内線286)

3

日	月	火	水	木	金	土
			1	2	3	4
5	6	7	8	9	10	11
12	13	14	15	16	17	18
19	20	21	22	23	24	25
26	27	28	29	30	31	

平成18年度分市県民税申告相談日程表

- 1 開場時間 8:00 開場と同時に番号札をお取りいただき、申告相談はその順番で呼びいたします。
なお、開場時間前に番号札は交付いたしませんのでご了承ください。
- 2 受付時間 8:00~15:30(中央公民館のみ16:00まで)
- 3 開始時間 9:00

月 日	受 付 相 談 地 区 (行 政 区 別)	会 場
2/16(木)	岩野目、中仕田、大岱、李岱、深沢、深岱、大淵、大野、高岨、中谷地、大野岱、本郷1・2・3	岩野目分館
2/17(金)	蛭沢、田茂の木、越山、羽立、長谷地、大石渡、平滝、羽貴谷地、上岩瀬、代野、赤川、 上軽石野岱、桜岱、谷地の平東、長慶荘	赤川体育館
2/18(土)	谷地の平西、谷地の平緑、中島、新明岱、前田、川反、館町、上名、向館、向家下、赤坂、 柏木、保滝沢、美杉、茂屋、田の沢	
2/19(日)	大巻、長坂、みのり台、長坂坂地、坂地、伊勢堂下、杉子沢、赤沼、南町	総合開発センター
2/20(月)	出口1・2・3・4・5・6、桜花、赤坂下、比立内、外川原、下岩瀬、大柳、街道脇、玉石、若杉	
2/21(火)	まだ、申告がお済みでないかた(全地域)	
2/22(水)	川口全区、鳴滝、大道下、横岩、餅田全区、山田渡、立花全区、西大館町、隼人町、赤石沢	下川沿公民館
2/23(木)	櫃崎、小袴、大披、出川、高戸谷、赤石、板沢、下川原(全区)、杉沢、比内前田、大子内	二井田公民館 (真中地区を含む)
2/24(金)	下村、町、館、高村、小坪川原、中台、四羽出、本宮	
2/25(土)	曲田、大滝全区、軽井沢全区、道目木、平内、成章園、軽井沢福祉園、道目木更生園、沢尻	十二所公民館
2/27(月)	上新町、上町、中町、下町、浦山、つくし苑、ケアハウスほうおう、別所、猿間、葛原	長木公民館
2/28(火)	天下町全区、茂内屋敷、籠谷、石淵、芦田子、塞ノ神、二ツ屋、積ヶ岱、水沢、大茂内	
3/1(水)	上代野、下代野全区、黒沢、赤沢、小雪沢、大明神、新沢、水交苑、鳳町、小茂内、東二ツ屋、宮袋	釈迦内公民館
3/2(木)	小釈迦内、松木全区、沼館全区、大通、中通、上通、高館下、松峰、向羽立	
3/3(金)	板子石、雇用促進住宅(釈迦内)、卸町、上袋町、日景町全区、釈迦内中台、山神台、商人留	花岡公民館
3/4(土)	獅子ヶ森全区、日鉱全区、長面、長面袋、二ツ森、県市公営住宅	
3/5(日)	本郷上、本郷下、繫沢、土目内、泉田、桜町全区、猫鼻、鳥内、十三森、二井山、神山、西 前田、長森・白根山・花岡各団地、大森、大森団地、姥沢、神山荘、神山社宅	矢立公民館
3/6(月)	白沢全区、松原、寺ノ沢、陣場全区、矢立育成園、粕田全区、中羽立、岩本、清水川、橋桁、長走、日景温泉	

不明な点がありましたら、税務課市民税係まで電話でお問い合わせください。

税務課市民税係(電話49-3111 内線216)

あきた北空港

2/16~3/31の時刻表

ニュース

東京(羽田空港)便

東 京	あ きた 北	東 京
7:25	8:35	10:15
15:55	17:05	18:55

片道当たりの運賃(2/16~3/31、別途「航空保険特別料金」が加算されます)
特割1(前日までの予約):19,300円(3/10~15は22,000円)から
通常 23,800円(3/10~15は25,800円)
往復で購入した場合の片道料金は21,250円(3/10~15は22,300円)
お得な「ツイテル東京」プラン(往復航空券・宿泊・朝食付き、10日前までの購入)
1泊2日で1人27,300円から 2人1室利用は、25,800円から

大阪(伊丹空港)便

大 阪	あ きた 北	大 阪
13:10	14:35	16:45
13:05	14:30	3月16~31日(大館能代行き)

片道当たりの運賃(2/16~3/31、別途「航空保険特別料金」が加算されます)
特割7(7日前までの予約):25,600円(3/10~31はありません)
特割1(前日までの予約):25,800円(3/10~31はありません)
通常 30,900円(往復で購入した場合の片道料金は26,350円 3/10~15は
通常32,500円、往復片道料金27,650円。3/17~3/31は往復割引設定無し)
お得な「ツイテル大阪」プラン(往復航空券・宿泊・朝食付き、10日前までの購入)
1泊2日で1人28,800円から 2人1室利用は、27,800円から

大館能代空港公式ホームページ

<http://www.odate-noshiro-airport.com/>

☎大館能代空港利用促進協議会事務局(観光物産課内)☎49-3111(内線351)

ひとめでわかる! 催しがわら版

3月/弥生 MARCH

誕生石●アクアマリン

掲載したい「原稿」を総務課広報広聴係(電話49-3111・内線258・FAX49-1198)までお寄せください。原稿の締め切り日は、前月の23日(3月16日号掲載希望であれば、2月23日まで)です。ただし、紙面の都合や内容により、掲載できない場合もありますのでご了承ください。

2月18日(土)

大館市入学おめでとう大会

4月から小学校に入学するお子さんにお祝いと激励をします。
▶とき/13:00▶ところ/市民文化会館▶☎ 学校教育課☎54-6912

2月21日(火)

男女共同参画社会推進セミナー

▶とき/14:00▶ところ/中央公民館▶入場料/無料▶どなたでも参加できます▶講師/金伊穂子氏(県生活環境文化部長官)▶演題/DV防止の視点からめざす真の男女共同参画社会▶☎☎ 社会教育課☎54-6913

2月22日(水)

「地域に根ざした家づくり・町並みづくり」講演会

▶とき/13:30~15:00▶ところ/県生涯学習センター(秋田市山王中島町1-1)▶入場料/無料▶講師/三井所清典氏(芝浦工業大学教授、アルセッド建築研究所代表)▶テーマ/地域に根ざした家づくり・町並みづくり▶☎ 県建築住宅課☎018-860-2561

2月23日(木)

比内歴史文化講演会

▶とき/13:30~15:30▶ところ/比内公民館▶入場料/無料▶どなたでも参加できます▶講師/佐藤俊晃氏(北秋田市七日市・龍泉寺住職)▶演題/比内の修験道について▶主催/比内町芸術文化協会▶☎ 比内公民館☎55-1248

2月25日(土)

ボランティア市民活動講演会

▶とき/14:00~16:00▶ところ/プラザ杉の子▶入場料/無料▶ど

なたでも参加できます▶講師/高橋岩五郎氏▶演題/対話の土俵づくり(湯沢市岩崎地区まちづくり実践レポート)▶☎ 大館市子ども支援協議会☎49-3480

昭和名画座(第3集)

26日(日)まで

▶とき/10:00▶ところ/市民文化会館▶上映作品/①ニッポン無責任時代②喜劇・女は男のふるさと③本日休診④幕末太陽伝▶入場料/1日500円(全席自由)▶25日は①から④、26日は④から①の順に上映します▶☎ 市民文化会館☎49-7066

2月26日(日)

地域における心の健康づくり講演会

県では、地域における自殺予防を進めるために講演会を開きます。「ひとりで悩まないで、まず相談を」をテーマにしたシンポジウムや、相談コーナー(要予約)も開きますので、ご参加ください。▶とき/13:00▶ところ/鹿角市福祉保健センター(花輪字下花輪50)▶締め切り/出席申し込み、相談の予約とも2月23日(木)▶☎☎ 北秋田域振興局大館福祉環境部健康・予防課☎52-3955

第3回東北小学生 インドアソフトテニス大会

秋田県では初開催となる東北規模の小学生インドアソフトテニス大会が大館樹海ドームで開催されます。▶とき/9:00▶ところ/大館樹海ドーム▶種目/男子・女子個人戦▶☎ 大館樹海ドーム☎45-2500

2月28日(火)

悪質商法をテーマに消費者講演会

催眠商法や強引な販売・勧誘などの手口を紹介し、消費者被

害を未然に防ぐための講演会です。▶とき/13:30~15:00▶ところ/中央公民館▶入場料/無料▶講師/鎌田恵子氏(県生活センター所長)▶演題/転ばぬ先の杖▶☎ 生活環境課☎49-3111(内線247)

3月6日(月)

「農家相談デー」 農業委員がご相談に応じます

農地の売買・貸借、転用、贈与、農業者年金、集落営農、遊休農地などのご相談に農業委員が応じます。▶とき/9:00~12:00▶ところ/農業委員会、比内総合支所、田代総合支所、各地区公民館▶☎ 農業委員会☎49-3111(内線288)

3月7日(火)

無料特設人権相談

秘密は固く守られますので、安心してご相談ください。▶とき/10:00~15:00▶ところ/総合開発センター(早口)▶相談内容/相続、借地・借家等、いじめ・困りごと、人権問題など▶☎☎ 大館人権擁護委員協議会☎42-6514

3月23日(木)

春休み親子エネルギーワークショップ 不思議実験・工作教室

電気や空気を使った不思議な実験や工作教室です。親子で楽しみながらご参加ください。▶とき/13:30~15:30▶ところ/東北電力大館営業所(長倉)▶募集人数/小学生と保護者20組(40人)▶参加料/無料▶応募方法/電話でお申し込みください▶締め切り/3月3日(金)▶応募者多数の場合は、抽選により決めさせていただきます▶☎☎ 東北電力大館営業所総務課☎43-0794

募 集

身体障害者料理教室参加者



身体障害者
手帳をお持ち
のかたを対象
にした料理教
室です。
とき
3月9日(木)9時~15時
ところ・身体障害者センター
(池内)

参加費・1,000円
定員・15人(先着順)
受け付け開始
2月16日(木)8時30分
[申] 福祉課(内線410)

大館市老壮大学新入生
平成18年度の老壮大学新入生を募集します。

対象
平成18年4月1日現在で満60歳以上の市民
内容
毎月1回の学習(講演やクラブなど)

選択クラブ



庭園、盆栽、コーラス、大正琴、民謡、詩吟、書道、俳句、舞踊、社交ダンス、スポーツ、ゲートボール
入学金・4,000円

申し込み方法

申込書に、住所、氏名、電話番号、選択クラブを明記し、入学金を添えて、入学者本人がお申し込みください。

定員・420人(先着順)
受け付け開始
3月1日(水)8時30分
[申] 中央公民館
☎42 4369

催 し

都市計画マスタープラン
まちづくり講演会



広報大館
12月1日号
で、都市計画マスタープランワークショップ(勉強会)への参加者を募集したところ、たくさんの方に応募がいただき、約90人のかたに参加していただくことになりました。
第1回の開催に先立ち、講演会を開催します。ワークショップメンバー以外のかたも聴講できますので、ご希望のかたはお申し込みください。
とき・3月5日(日)13時
ところ・秋田看護福祉大学
(清水2丁目)

講師
弘前大学教育学部副学部長

北原啓司氏

(本市都市計画マスタープラン策定委員長)

「まち育てのススメ」都市計画マスタープランってなに?」
申し込み方法
郵便、電話、FAX、メールのいずれかで、住所、氏名、電話番号をお知らせください。
定員・100人(先着順)
[申] 都市計画課(内線312)
☎017 0897
大館市字三の丸13 19
FAX 49 2115
tkselbi@city.odake.akita.jp

シルバー人材センター
入会説明会

シルバー人材センターの入会説明会を行います。都合の良い日にお越しください。



とき
3月1日(水)
3月15日(水)
3月29日(水)
開始は9時
ところ・シルバー人材センター(扇田道下)

対象

満58歳以上で、健康で働く意欲のある市民
[申] シルバー人材センター
☎49 4088

参加者募集

教室・講座名	と き	と ころ	費用・持ち物など	定員	申し込み先など
初級書道(全4回)	3月3日(金) 10日(金) 17日(金) 24日(金) 13時30分~15時	女 性 センター	筆を持つのは初めて、というかたが対象です。受講は無料です。持ち物は習字道具と新聞紙。	16人 (先着順)	受け付け開始は2月20日9時。女性センター ☎49 7028
春色のひな寿司&デザート	3月1日(水) 13時30分~15時30分		ちらし寿司などを作ります。材料代(1,500円)。持ち物はエプロン、三角きん、ふきん(2枚)筆記用具。	24人 (先着順)	
初心者のためのパソコン講座(全12回)	3月6、8、10、13、15、17、20、22、24、27、29、31日 9時~16時	職業訓練 センター	受講料(6,000円)教材費(5,250円)	18人 (選考)	受け付けは2月16日~27日。職業訓練センター☎43-5817
エクセル2003応用(全6回)	3月1日(水) 3日(金) 6日(月) 8日(水) 10日(金) 13日(月) 18時30分~21時		受講料(3,000円)教材費(2,100円)	20人 (選考)	受け付けは2月16日~23日。職業訓練センター☎43-5817
木工教室	水曜日コース(全4回)	北 部 シルバー エ リ ア コ ミ ュ ニ テ ィ セ ン タ ー	材料費(150円~1,000円程度)、持ち物はエプロン。	各 6人 (抽選)	受け付けは2月18日~21日。コミュニティセンター ☎47-7070
	木曜日コース(全4回)				

その他

市税の納付も「一度」確認を

2月は固定資産税第4期の納期です。そのほかの市税についても、納め忘れがないか、いま一度ご確認ください。

今月の口座振替日は28日(火)です。残高が不足すると口座振替ができず、納付書で納付していただくこととなります。事前に残高をご確認ください。

☎収入納課(内線227)

除外申請はお早めに

農業振興地域農用地区域内の農地を宅地などとして利用

するときは、「除外申請」が必要で、

合併に伴い、市では平成18年7月ごろから、2年間にわたって農業振興地域整備計画の見直しを予定しています。

期間中は「除外申請」ができなくなり、農地を宅地などとして利用する計画があるかたは、3月31日(金)までに手続きをお願いします。

☎農林課(内線294)

入札参加資格審査申請業者登録の追加分を受け付けます

対象

市で行う建設工事などの入札に参加しようとするかたで、昨年2月の定期受付期

間中に申請しなかったかたや、登録項目に追加申請を行う必要のあるかた

受付期間・2月28日(火)まで
受付業種

建設工事、測量・建設コンサルタント等業務、物品・役務の提供等、小規模修繕申請様式

契約検査課で配布しています。市ホームページからもダウンロードできます。

※今回の受け付けは、平成17・18年度登録への追加受け付けですので、登録いただいた内容は、18年4月からの1年間のみ有効です。

受付場所・契約検査課
ホームページアドレス

http://www.city.odate.

akita.jp/keiyaku_kensa/

☎契約検査課(内線272)

産業情報データベースをご利用ください

市では、市内事業所の受発注や広報活動の拡大を目的に「大館市産業情報データベース」を活用した企業情報の発信を行っています。

事業を営んでいるかたは、どなたでも登録できますので、ぜひご利用ください。

3月1日から、産業情報データベースの地図情報を見やすい地図に変わります。☎商工課(内線365)

市民の善意

▽福祉事務所扱い

小松原正さん(仙台市)

20万円

▽生活環境課扱い

株式会社ジエイエイ大館・北秋田葬祭センター お茶

編集後記

フィルムカメラの衰退が急激に進んでいるようです。確かにデジタルカメラは便利で性能の進歩も著しいのですが、寂しく感じます。古いものだって良いところはあるんだ！と力むほど、なぜか若い子の視線が冷やかに感じるのは、気のせいですか？ (一)

豆まきの取材からの帰り道、携帯電話に「鬼さんは何時に帰る？」のメール。苦笑して帰ると、下の子が張り切って鬼を待ち構えています。お面にモップの棒を持って、家中を逃げ回りながら豆をぶつけられました。あと何回、鬼役をやらせてもらえるのかな。(若)

余りにすごい雪で、通路の確保もままならず、思い切って融雪機を買いました。手痛い出費でしたが、融雪するたびに家の周囲の雪が無くなるので、気分は上々。ただ、灯油を結構使うので、高くなった値段にびくびくしています。暖かい春が待ち遠しいなあ。(達)

この冬は、例年にないほど、よく転んでいます。2日に一度は転ぶというハイペースぶりに、周囲から「いくらなんでも転び過ぎ」今日も転んだか？と、からかわれる始末。好きで転んでいるわけじゃないのに。(泣)皆さん、転んでけがしないよう気を付けて。(三)

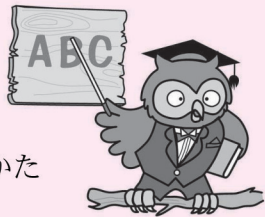
大館市奨学生募集

☎・問 学校教育課大館事務所(内線252)

市では、経済的な理由で修学が困難なかたへ奨学金をお貸しします。

対象

市民の子弟で高等学校等、短大等、大学へ18年度に入学予定または在学中のかた



募集人員と貸与額

高等学校等・10人(月額12,000円)

短大・大学等・30人(月額30,000円)

貸与期間・正規の修業年限内

返済方法

貸与終了後の翌月(高等学校等は1年を経過した月)から貸与期間の2倍の期間(最長10年)以内に返済。

金利・無利子

受付期間・3月1日(水)～4月7日(金)

申請書配布場所

学校教育課 ☎54-6912

学校教育課大館事務所(内線252)

学校教育課比内事務所 ☎55-1286

※応募者多数の場合は選考となります。

下水道に油を流さないでください

☎下水道課 ☎55-1299

最近、市が行った下水道の水質検査で、水質基準を超えた結果が出ています。下水道を使用するかたは、次の点を守ってください。

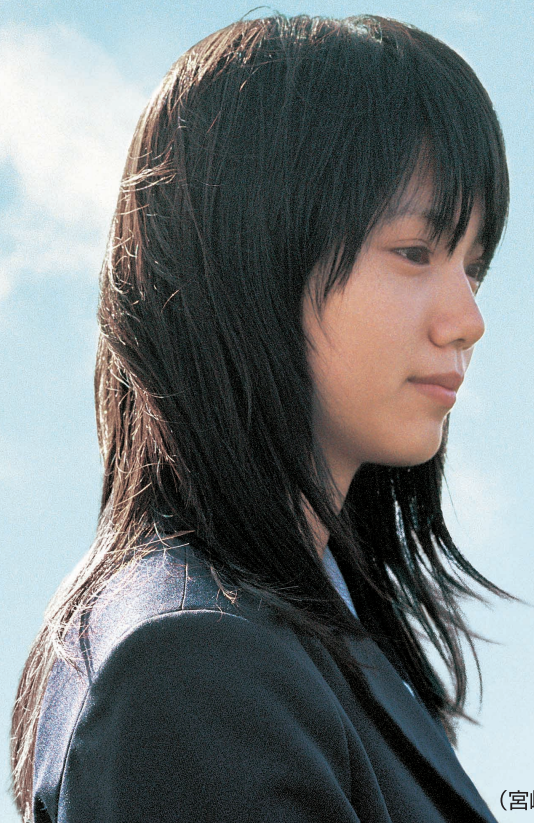
○調理に使用した油を下水道に流さない

調理に使った油を下水道に流すと、詰まりの原因になります。また、処理場での下水処理を困難にします。

○ガソリン・灯油などの石油類、シンナー・アルコール類などの危険物は流さない

揮発性の高い危険物は、爆発を起こす原因になります。絶対に流さないでください。

(大館市出身) 石川寛監督作品 映画「好きだ、」上映会



(宮崎あおい)

大館市内各地でロケーションが行われ、2005年カナダ、ニューモントリオール国際映画祭で最優秀監督賞を受賞した作品です。長木川、米代川、鳳鳴高校など、見覚えのある風景がたくさん登場します。

と き 3月18日(土)①13時②16時③19時
19日(日)①10時②13時③16時

ところ 市民文化会館

入場料

一般前売り／1,500円 (当日1,800円)

学生前売り／1,300円 (当日1,500円)

60歳以上、中学生以下／1,000円

プレイガイド (2月18日(土)発売開始)

いとく大館ショッピングセンター、佐藤政治書店(田代)タカヨシ比内店、又久書店(大町店・清水店)、市民文化会館

☎市民文化会館 ☎49-7066

大館特選落語会vol.9

笑いの真剣勝負



三遊亭歌武蔵

柳家高太郎

VS

と き 3月25日(土) 18時30分

ところ 市民文化会館

入場料 (全席自由、当日各300円増し)

一般／1,500円 高校生以下／500円

プレイガイド

いとく大館ショッピングセンター、又久書店(大町店・清水店)、市民文化会館

☎市民文化会館 ☎49-7066

おひなさま展



と き 3月1日(水)～12日(日)

9時30分～16時30分

ところ 鳥潟会館(花岡)

入場無料

3月3日(金)から5日(日)までは、甘酒のサービスがあります。

☎郷土博物館 ☎48-7101



2100 古紙配合率100%の再生紙を使用しています。環境にやさしい大豆油インキで印刷しています。

1月の交通事故等件数

消防テレホンサービス ☎42-0119

◆交通事故 34件 傷者 40人 死者 0人

◆火災 2件 ◆救急 211件