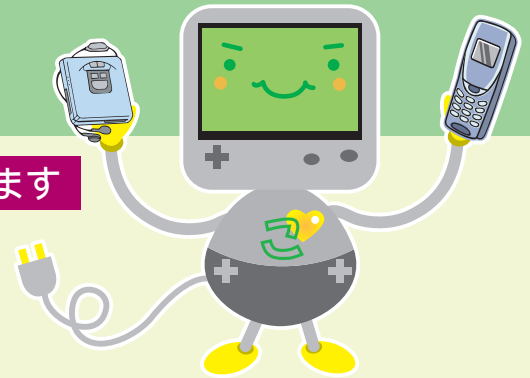


こでん 小型電子電気機器 リサイクル

12月15日～3月31日まで

使用済みの小型電子・電気機器の回収試験を実施します

市では、東北大学が中心となって立ち上げた「R to S 研究会」からの依頼を受け、秋田県、JOGMEC（独立行政法人石油天然ガス・金属鉱物資源機構）、DOWAエコシステムズ株式会社、株式会社エコリサイクル、株式会社伊徳と共同で「使用済み小型電子電気機器の回収試験」を開始します。



こでんちゃん
こでん=小型で使われなくなった電子機器

問 生活環境課

☎49-3111（内線371）

レアメタル(稀少金属)回収システムの予備試験

使用済みの電子・電気機器、特にハイテク機器には、レアメタルと呼ばれる産業に必要な金属が含まれています。レアメタルは、もともと地球上に存在する量が少ない稀少な金属なので、貴重な資源としてリサイクルする必要があります。

また、不適切な処理による環境汚染を防ぐためにも、すでにヨーロッパなどでは回収が始められています。

今回の回収試験は、小型電子電気機器に含まれるレアメタル類の回収システムを考えるうえでの予備試験として、全国に先駆けて本市で実施するものです。回収した機器の品目、量、製造年代などのデータを収集し、レアメタル回収システム構築に役立てると同時に、これらの金属が環境に与える影響を軽減することにもつながると考えられています。

回収する家庭用小型電子・電気機器リスト

大きさの目安は **25cm×15cm 以下**（回収ボックスの入口を通過する大きさ）

小型の電子電気機器

▶CD・MD▶MP3プレーヤー▶デジタルカメラ▶テレビゲーム機▶携帯ゲーム機▶ファクシミリ▶ビデオカメラ▶電卓▶ETC▶腕時計▶カーナビ▶カーテレビ▶カーオーディオ▶ノートパソコン▶インターホン▶携帯電話▶PDA（電子手帳）▶電子辞書▶携帯型ラジオ▶電話機▶ヘッドライヤー▶DVDデッキ▶パソコン周辺装置▶GPS関係装置▶トランシーバー▶防犯用監視用カメラ▶無線LAN端末▶小型液晶テレビ（携帯型・浴室用など）▶電話端末（モデムなど）▶自転車の発電機（取り外したもの）▶チューナー（デジタル、CATV）▶外付け、内蔵のHD、CD、DVD、カードリーダー、テンキーボードなど

電子電気機器の付属品

▶電源ケーブル▶ゲームソフト▶マウス▶小型ヘッドホン▶接続コード▶クレイドル▶イヤホン▶充電器▶通信ケーブル▶直流交換トランス▶MDメディア▶CDR/DVDR▶各種メモリー▶リモコン▶CD/DVD（USB、コンパクトフラッシュ、スマートメディア、SDメモリー、メモリースティック、マルチメディアカード）など

その他 / 比較的最近の使用済み小型電子機器

最近の小型電子機器は稀少金属を含むと考えてください。

注意！

家電品4品目（ブラウン管テレビ、冷蔵庫、洗濯機、エアコン）及び粗大ゴミは対象外です！

収集物は確実に処理されますが、電子・電気機器内の個人情報情報は可能な限り消去してください。

電池はできる限り放電してください。