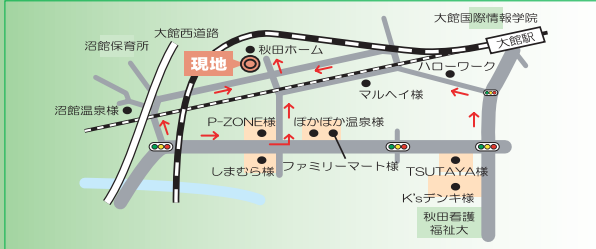


スマイルタウン北清水町 オール電化モデルハウス

桂城小・東中学校区・国際情報学院

AM10:00 ~ PM5:00 毎日公開中!! 木曜定休日



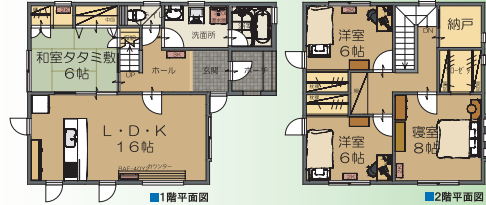
スマイルタウン北清水町

残り1区画 385 (税込) 万円 (64.27坪)

住宅ローン返済例

A 1,898.5 (税込) 万円 月々 61,163 円

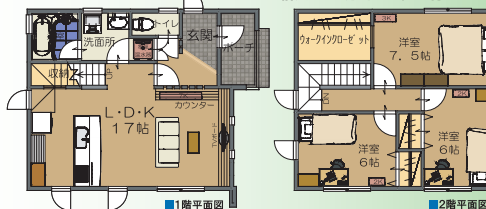
借入1890万円 35年 金利1.85%(10年固定)



住宅ローン返済例

B 1,697.5 (税込) 万円 月々 54,691 円

借入1690万円 35年 金利1.85%(10年固定)



住まいづくりは人間づくり
秋田ホーム
〒017-0042 秋田県大館市宇観音堂655-10

見学ご希望、お問い合わせはこちら

0186-49-0631

ホームページ www.akitahome.com

秋田の自然で育まれた、風味豊かなふるさとの味 きりたんぽ鍋セット

郷土の素材にこだわった
一息のきりたんぽ鍋です。



こだわり
きりたんぽ 秋田の米と職人の技

お米は農事組合法人アグリ増山産の「減農薬米あきたこまち」のみを厳選使用。さらにたんぽはこの道35年の職人の技で焼き上げた煮崩れない極上品。秋田杉の串の香りと、焦げ目の香ばしさは食欲を誘います。

こだわり
比内地鶏 秋田の風土が育んだ逸品

比内地鶏は日本三大地鶏として有名な。本品は十和田湖樹海ラインを比内地鶏の里として、飼育から加工まで独自の方法をとり、比内地鶏独特の風味と本物の味を追求しました。その歯ごたえの良い肉質と風味豊かな旨味スープをお楽しみ下さい。

こだわり
新鮮野菜 美味しい脇役自然の恵み

豊かな自然に恵まれた秋田県大館市。きりたんぽに欠かせない香り豊かな野菜は契約農家の新鮮な地産産をメインに使用。白に広がる里の香りと、あざやかな彩りが、きりたんぽ鍋をひき立てます。

お申し込み・お問い合わせは
フリーダイヤル 0120-18-1248
FAX 0186-49-3677
インターネットでのご注文は、<http://www.akita-hitsujiya.co.jp>

ヒツジヤ飲食事業部 遊食三昧

〒017-0828
秋田県大館市向町20
TEL (0186) 59-7822

営業時間 平日・休日/17:00~24:00 定休日/月曜日



大館市は環境マネジメントシステムの国際規格「ISO14001」を認証取得しています。

人のうごき

()は前年同月比

人口 81,162人 (-781)
男 38,048人 (-326)
女 43,114人 (-455)

世帯数 31,116世帯 (+55)
平成21年10月1日現在