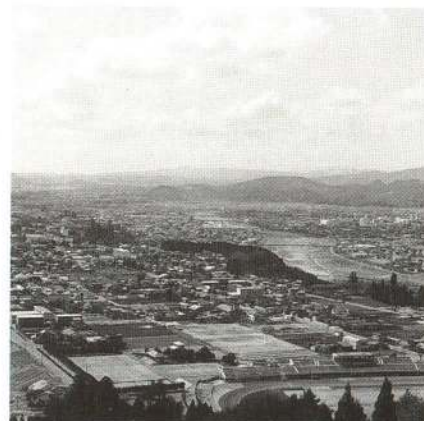


# 市職員の 給与と職員数などを お知らせします



問職員課 ☎49-3111(内線281)

市職員の給与と職員数などについてご理解いただくためにそのあらましを公表します。

地方公務員の給与は、地方公務員法に定められている均衡の原則、条例主義の原則などの給与決定原則に基づき決定されます。当市も、この原則に基づき適正な給与水準の維持に努めています。

## ○ 定員の状況 (各年4月1日現在)

一般職に属する職員数で、臨時職員等を含みません。

区分	職員数(人)			対前年比較		
	平成9年	10年	11年	増減数	主な理由	
一般行政部門	議会	8	8	8		
	総務企画	128	129	128	△1	退職不補充
	税務	36	31	31		
	民生	84	73	75	2	介護保険制度実施に伴う増員
	衛生	26	27	27		
	農林水産	30	30	30		
	商工	19	17	18	1	秋田県東京事務所へ職員派遣に伴う増員
	土木	52	51	51		
	小計	383	366	368	2	
教育行政部門	136	140	132	△8	退職不補充	
公営企業等会計部門	病院	396	394	386	△8	退職不補充
	水道	40	40	40		
	下水道	14	14	14		
	その他	16	17	17		
	小計	466	465	457	△8	
合計	985	971	957	△14		

## 人件費の状況

平成10年度の普通会計(一般会計+都市計画会計など)決算における歳出額に占める人件費の割合です。

人件費には特別職(市長、助役、収入役、議員等)に支給される給与、報酬を含みます。

住民基本台帳人口 (H11.3.31現在)	歳出額(A)	実質収支	人件費(B)	人件費比率 (B)/(A)×100
67,777人	27,363,784 <sup>千円</sup>	353,631 <sup>千円</sup>	4,217,972 <sup>千円</sup>	15.4%

## 職員給与費の状況 (特別職は含みません)

平成11年度の、普通会計当初予算における職員給与費は次のとおりです。

職員数	給料	職員手当	期末勤勉手当	計	1人あたり
515人	2,092,214 <sup>千円</sup>	332,149 <sup>千円</sup>	1,007,419 <sup>千円</sup>	3,431,782 <sup>千円</sup>	6,664 <sup>千円</sup>

## ○ 職員の平均給料月額等の状況 (平成11年4月1日現在)

職員の平均給料月額、平均年齢は次のとおりです。

区分	大館市		国	
	平均給料	平均年齢	平均給料	平均年齢
行政職	334,300円	41.2歳	322,033円	39.7歳
技能労務職	353,900円	47.5歳	286,958円	47.8歳

## 用語の解説

### 定員適正化計画

市が市民から求められている行政サービスの質を低下させることなく、効率的な運営を行い、定員の適正化に努めるため推し進めている計画です。実際には、職員の職務能力の向上、施設管理業務の委託化などを行います。市では、平成7年度から始まったこの計画を継続して実施する予定で、今後の計画を新たに策定中です。



### 「給料」と「給与」

市職員の「給料」は正規の勤務時間による勤務に対する報酬のことをいい、民間企業でいう「基本給」です。この給料と期末手当、扶養手当などの各種手当を合わせたものが「給与」になります。