

ご協力ください

神明社踏切 拡幅工事のため全面通行止め

花輪線大館神明社踏切(常盤木町地内)は、これまで事故の発生する危険のある場所として早急の整備を目指してきましたが、9月から踏切の幅を広げる工事に取りかかります。完成後は、9メートルの車道に両側に3メートルの歩道を備えた幅15メートル(現在は幅6メートル)の踏切となり、安全に通行できるようになります。

工事が終了するまでご不便をおかけしますが、安全を第一に進めます。しばらくの間ご協力をお願いいたします。



終日全面通行止めの期間
9月26日(火)午前9時
～10月10日(火)午後3時の全15日間
 ※自転車、歩行者も通行できません。

問 市役所都市開発課 ☎49-3111(内線312) JR東日本荒屋新町工務区 ☎0195-72-2031 大館警察署 ☎42-4111

大館の城下町を 歩いてみませんか

北鹿は宝箱 in 大館

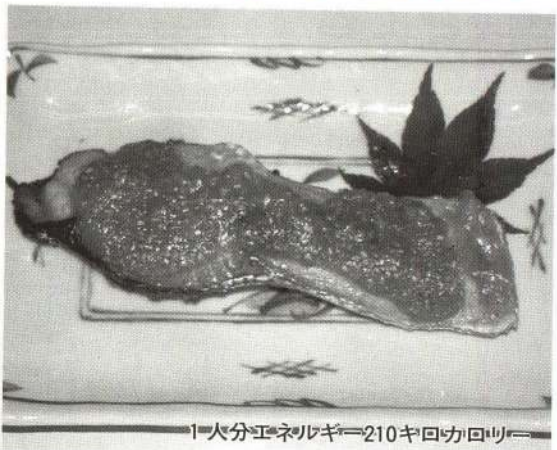
とき・10月1日(日) 9時～13時
 ところ・市民文化会館中ホール集合
 コースと定員

- ①城下町を歩くコース・50名
 (A、Bコース各25名)
 Aコース 桂城公園↓桜櫓館↓遍照院↓八幡神社↓金坂↓通町・独鈷町↓御役屋跡↓宗福寺↓長倉町↓三の丸↓桂城公園
 Bコース 桂城公園↓桜櫓館↓部垂神社↓谷地町↓一心院↓大館神明社↓寺道↓宗福寺↓長倉町↓三の丸↓桂城公園
 - ②大館城を探るコース・50名
 大館城の図面、町割図などを参考に、大館城の姿を探索します。
- 参加費・無料
 内容
 ・フォーラム
 ・「文化財とボランティア活動」
 ・フィールドワーク
 ・持ち物・昼食、水筒など
 申し込み
 住所、氏名、年齢、電話番号、参加コース名を明記し、はがきまたはファックスで申し込みください。電話での申し込みも受け付けます。
 締め切り・9月22日(金)
 申込 ☎0177-0012

☎48-21119 FAX48-25112
 大館市積迎内字獅子ヶ森1番地 大館郷土博物館

今月のレシピ

鮭のごまみそ焼き



鮭のおいしい時期になりました。いつもの焼き魚にひと手間加えてみませんか。

- 作り方**
- ① 鮭を焼く。
 - ② Aをよく混ぜ合わせる。
 - ③ ①の鮭に②を塗り、さつとかわく程度に焼く。
- 材料** (4人分)
- 生鮭……………4切れ
 - 白すりごま……………大サジ2
 - みそ……………大サジ1
 - 水……………〃
 - 砂糖……………大サジ½
 - みりん……………〃



一口メモ 魚に含まれる脂肪は、血液をサラサラにする働きがあり狭心症や心筋梗塞の原因となる血栓をできにくくするといわれています。