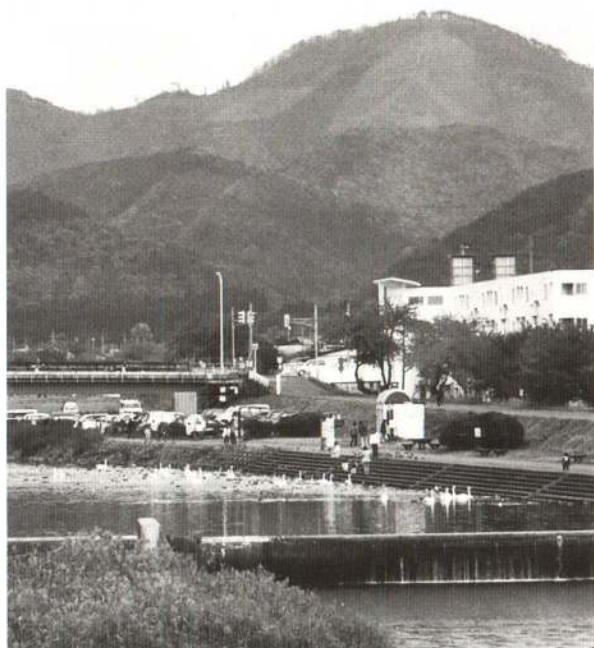


冬の使者の飛来地

# 長木川の 白鳥広場

はく ちょう ひろ ば



市内中心部を流れる長木川に架かる大館橋と東大橋の間の、左岸の河川緑地に白鳥広場があります。この広場は、その名のとおり多くのハクチョウが越冬することによって、大館の冬の風物詩となっています。

今から二十三年前の昭和五十三年、初めて三、四羽のハクチョウが飛来しました。当時、米代川に架かる扇田橋付近にハクチョウが飛来していましたが、その年河川工事が行われており、そこを回避した群れの一部が飛来したのと思われまます。

最初は阿部留蔵さん、渡部サトさん、近藤トメさんの三人が餌付けを行っていました。しかし、二百羽近くまで増えていたハクチョウの餌の確保が困難になった

ため、初飛来から四年目の昭和五十七年に、三人を支援するための「大館白鳥の会」が設立されました。ピークとなった平成七年には約八百五十羽を数えましたが、その後は各地で餌付けをしていることもあり、ここ数年は約四百羽が越冬しています。

今年も十月二十二日に第一陣が飛来しました。例年だと、来年四月までの約半年間、この広場で越冬します。気候によっては、桜の咲く中を北帰行するハクチョウの姿を見ることができるともいわれます。多くのかたの善意と努力によりハクチョウの越冬が定着した白鳥広場。餌を片手に、ご家族そろって出かけてみてはいかがでしょうか。

※大館白鳥の会では、餌の協力をお願いしています。協力できるかたは日中(10時頃、15時頃)に白鳥広場にご持参ください。パンくずだけでなく、古米、野菜なども餌になります。



## 今月のレシピ

### カラフルごまあえ



1人分エネルギー69キロカロリー

寒い夜は鍋を囲むのもいいですね。鍋物のはし休めに秋の食菜をふんだんに使ったごまあえはいかがですか。

- 材料** (4人分)
- ・ホウレンソウ ……100g
  - ・ニンジン ……40g
  - ・キャベツ ……150g
  - ・シイタケ ……2枚
  - ・カキ ……1個
  - ・菊の花 ……1/2パック
  - ・チクワ ……2本
- 作り方**
- ①ホウレンソウ、ニンジン、キャベツ、シイタケはゆでて3cmの長さに細切りする。カキは皮をむいて、太めのせん切りにする。菊の花は、はずしてゆでる。
  - ②チクワはたて半分に切り、ななめ薄切りにする。
  - ③①の水気をよくきり、②と共にAの調味料であえる。
- A**
- ・白すりゴマ ……大サジ2
  - ・しょうゆ ……大サジ2
  - ・さとう ……大サジ2
  - ・酒 ……大サジ1

一口メモ

カキには、風邪の予防や治療に効果的なビタミンCが多く含まれています。果物の中ではこの時期だと他にミカンやキウイフルーツにも多く含まれています。