

川の水 きれいなひけつは 下水道

公共下水道

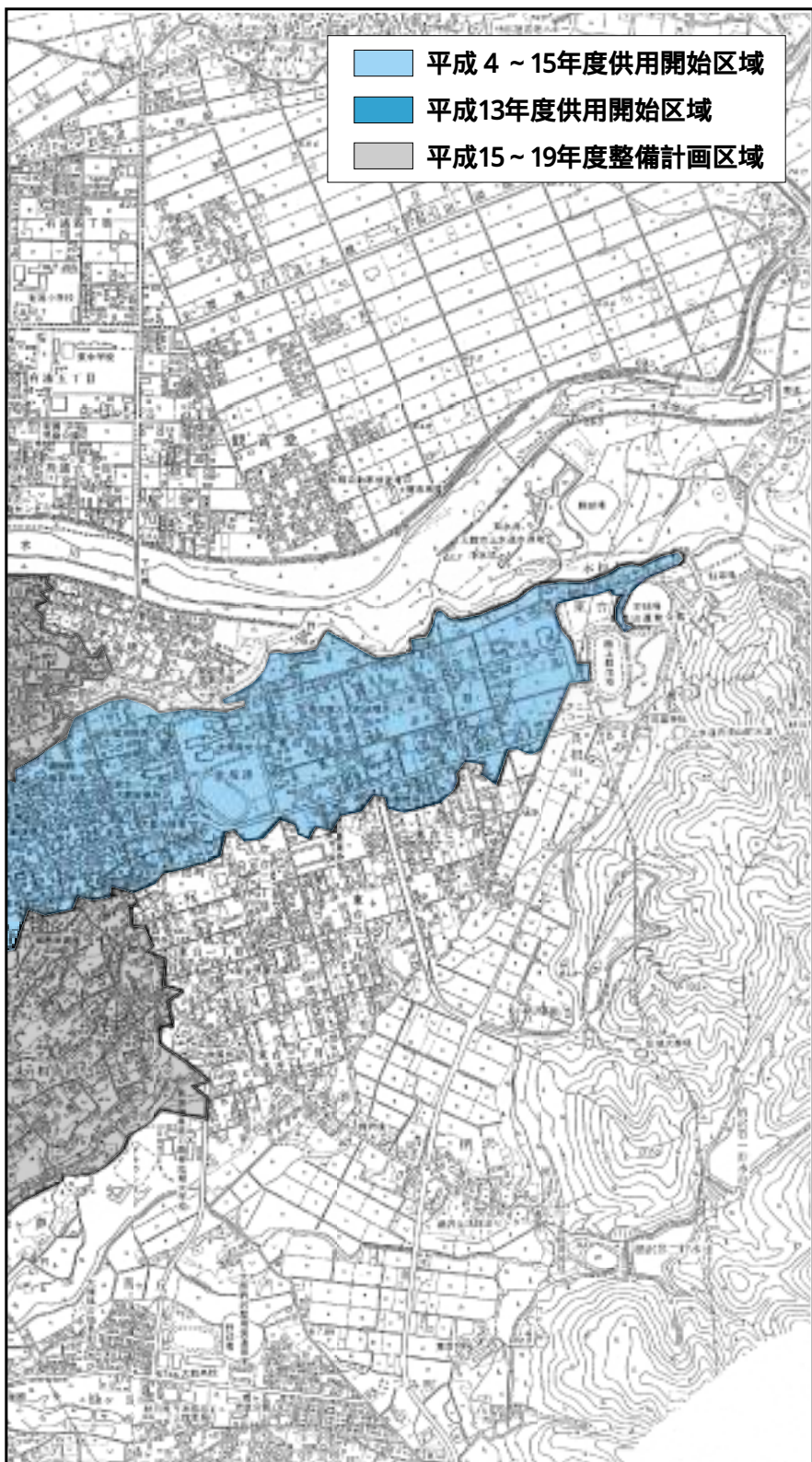
市では、公共下水道の次期長期計画として、平成15年度から平成19年度までの整備計画を立案しました。

公共下水道事業の概要

秋田県では、米代川流域の公共用水域の水質保全と生活環境の整備を目的に、昭和57年に「米代川流域下水道整備総合計画」を策定しました。市では、この計画に基づき、米代川流域大館処理区（大館市、比内町、田代町の1市2町、計画処理人口69,000人）に関連する公共下水道として昭和62年度から事業に着手し、平成4年度から一部供用を開始しています。

次期長期計画

公共下水道の整備には、巨額の資金が必要となります。そのため、市では長期計画を立て、順次整備してきました。



問 下水道課

☎ 49

3 1 1 1

(内線 2 1 1、3 5 6)