

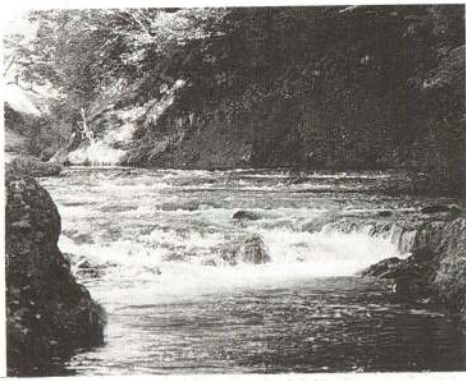
大館の歴史散歩

長木川とその流域

流れを
訪ねて ④

炭塚森・東股山に源を発する大川目沢、支根刈沢が合流し、さらに鯉沢と合流して長木川の流れが始まる。長木川は深沢川、小雪沢川、大茂内川など支流を集めて大館盆地を西流して米代川に注ぐ。流路約三十キロメートルからなる一級河川である。

長木沢は山中八百八沢があると言われ、日本三大美林の一つに数えられる秋田杉の宝庫であった。長木沢で育くまれたち密な年輪の糸目杉は高級柾目材として全国か



風景の美しい長木川
(清風荘付近)

ら珍重された。原始林同然の長木沢の林産経営基盤をつくったのは佐竹藩初代藩主義宣公である。慶長七年(一六〇二年)常陸の国から秋田へ転封された義宣公は、藩の財政危機再建のため秋田杉の保護育成に着手した。また、長木沢には、今では姿を消してしまっただが、佐竹藩の船舶材、建築材として四方柾伐採のため保護を図った「御館杉」が、つい最近まで残っていた。

秋田藩領第一の天然杉の産地であった長木沢から伐採された杉の輸送は長木川によって行われた。伐採された杉は沢沿いの一定の場所に集められ、「管流し」の方法によって「矢来場」に集められ、いかにに組まれて長木川を下って行った。鉄道の開通によって杉材の輸送がとって変えられるまで、長木川は長木沢美林の材木輸送の主役として活躍したのである。

長木川中流四十八滝辺りは風光明媚である。川の兩岸の岩肌に水がぶつかって白い泡の渦を巻く。水しぶきが当たった緑色のコケは美しい。もう少し下ると川の中に

き然とした姿で立っている岩がある。立石である。大明神まで来ると明神岩が見える。どちらも長木八景の一つに数えられる眺めのいい奇岩である。さらに下ると、鬼ヶ城(一の渡地域)の裾を流れる。ここは戊辰戦争で佐竹・南部両藩が戦火を交えた場所である。

春の雪溶け水を集めて流れる長木川源流部では、五月にミズバシヨウの白い花が咲く。古来、草木を育み続けてきた優しさと重い杉をも運ぶ力強いエネルギーをみる時、長木川はまさに歴史の中で生きている、と実感するものである。

参照 『秋田杉物語』
『長木郷土読本』

市役所史跡探訪会

ちびっこギャラリーおとうさん



さとう けんじくん
おしごとがいそがしくてあまりあそんでくれないんだ。



たけむら なつこちゃん
かくれんぼしてあそぶけどなかなかみつからないの。



よねざわ たいちくん
おすもうするといつもほくがかつよ。

神明幼稚園

広報 おおだてがヒント

クイズ

- ▽問題
- ① 北部老人福祉総合センター(仮称)が一部供用開始する年度は?
 - ② 大館ふるさと会の登録会員は約何人?
 - ③ 今回のちびっこギャラリーはこの幼稚園?
 - ④ 6月まで(累計)の交通事故件数は?
 - ⑤ 「戦後50年、平和を思う」の作文、締め切りはいつか?
- ▽応募方法
はがきに住所、氏名、年齢、性別、答え(例①-②-)を書いて応募ください。

- ▽締め切り
7月26日(水) 当日消印有効
- ▽応募先
〒017 大館市宇城中城20番地
広報おおだてクイズ係
- ※全問正解者の中から抽選で5人に、広報おおだてオリジナルテレカ(秋田犬)を贈ります。
- ▽6月16日号の答え
- ① 下内沢国有林 ② 6人
 - ③ 40人 ④ 6月30日
 - ⑤ 1日号、16日号
- ▽6月16日号の当選者
- ・小田嶋善孝さん(有浦4丁目)
 - ・富樫栄子さん(御成町2丁目)
 - ・伊藤靖子さん(昭和町)
 - ・斎藤芳子さん(東町)
 - ・小林恵美子さん(天下町1区)
- ※応募総数37、全問正解者数34