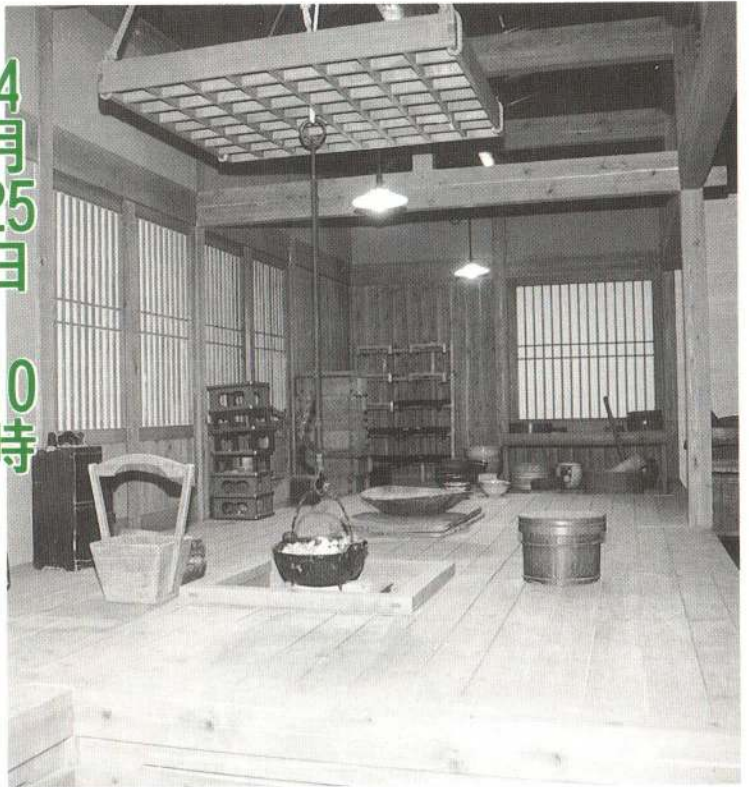




オープン

大館郷土博物館

4月25日 10時



展示内容

6年度から整備を進めていた大館郷土博物館（獅子ヶ森・旧大館東高校）が完成し、いよいよ4月25日にオープンします。

開館から5月6日までのゴールデンウィーク期間中は無料開放します。この機会にぜひご覧になってみてください。

展示内容については十一ページ（大館の歴史散歩・大館郷土博物館の展示紹介）をご覧ください。今後、個々の展示物などについて『大館の歴史散歩』でご紹介していく予定です。

また、展示物は一定のサイクルで入れ替えを行い、再度来館しても飽きのこないものにしていく予定です。

休館日・毎週月曜日

（ただし、その日が休日と重なった場合はその翌日）

4、5月の休館日

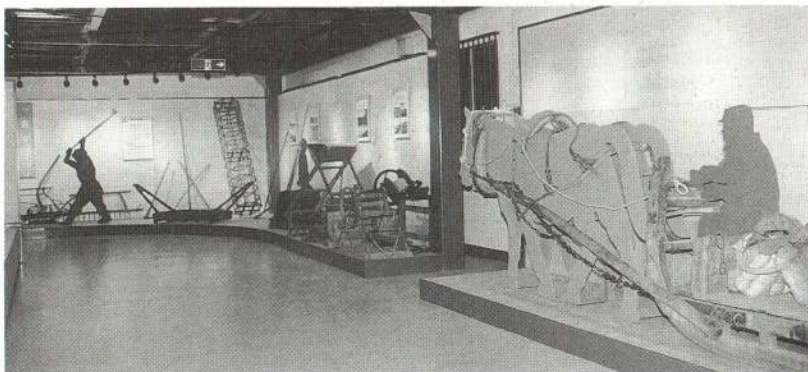
4月30日、

5月7日、13日、20日、27日

入館料

区分	個人料金	団体料金
一般	300円	1人につき200円
高校生・大学生	200円	1人につき100円
小・中学生	100円	1人につき50円

備考 1 未就学児は無料。
2 団体料金は15人以上の団体に適用。ただし未就学児は団体に含みません。



位置図