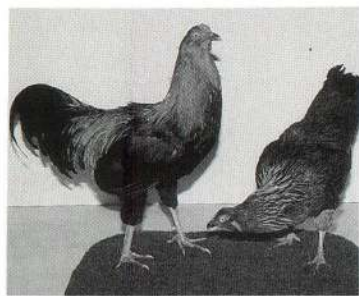


大館の歴史散歩

郷土博物館の展示紹介⑪

秋田三鶏(はく製)



秋田三鶏保存会会長の関口宣男さんから寄贈された声良鶏、比内鶏、金八鶏それぞれのつがい計六羽をはく製化させていただき、大館郷土博物館の自然展示コーナーに展示しています。

声良鶏は大館を中心に県内、青森県、岩手県などで飼育されている長鳴き鶏です。土佐の東天紅、越後の唐丸とともにわが国三大長鳴き鶏に数えられ、日本の至宝として昭和十二年に国の指定天然記念物になっています。

比内鶏は大館を含む比内地方で

飼育されている在来種です。肉用に供されていましたが、羽毛、体型が美麗である純粋な日本地鶏で、学術的にも保存する価値があるということから昭和十七年に国の天然記念物に指定されています。

金八鶏は地鶏の比内鶏とシャモとの交配によってつくられた突然変異種であり、明治二十年ごろから闘鶏好きの職人の間で盛んに飼育されていました。

その後も選択交配を重ねて明治三十五年に現在のよ様な体型になったといわれ、昭和三十四年に県の天然記念物に指定されています。

関口さんは「三鶏の原産地を自認する大館の博物館に展示してもらいたい」と話しておられましたが、研究を重ねながらの丹念な飼育と優れたはく製技術が出力で完成した、見事な作品です。

背は幅広く、胸を張り、衰毛、主尾羽がともに豊かで威風堂々とした男性美を感じさせる声良鶏や、眼光鋭く赤褐色の羽毛とともに優美な姿態の比内鶏。小型ではあるが、眼光鋭く、がっちりした骨格で、立ち姿が頭部から胴、脚部まで一直線のようになり、尾バネのまどめかたなど、他の鶏には見ることのできない固有の形質を持っている金八鶏。

六羽のはく製をこの機会に鑑賞していただきたいと思えます。

大館郷土博物館

大館の方言講座

形容詞・形容動詞

アワゲネエ…あっけない
アンベヤワリ

気分(体具合)が悪い

ウタデ…気持ち悪い

オガ・ヨゲ…多い、多過ぎる

ガジヤネ…幼稚な

コエヤ…疲れる

シバシネエ…やかましい

ツラツケネエ…あつかましい

ミツタケネエ…みっともない

モチウト…もうちょっと

ヤジガネエ…だめ

「大館市史」から

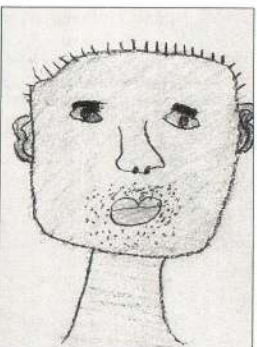
ちびっこギャラリー おじいちゃん



小林 まりあちゃん
新聞読むとき眼鏡をかける、
二井田のおじいちゃんです。



関口 ゆうきくん
いつも優しいおじいちゃん。
畑で野菜を作っています。



山田 さえこちゃん
いっしょに住んでるの。プ
ランコで遊んでくれるのよ。

南ヶ丘幼稚園

クイズ 広報 おおだてがヒント

▽問題

- ①真中地区農村総合整備事業が完了するのは何年度?
- ②長木ダムの貯水量は大館樹海ドームの容積の何倍?
- ③水難事故が起きたら、まずどこへ通報する?
- ④4月以降、粗大ごみの収集は年何回になる?
- ⑤明治期、田中橋の建設を志した根下戸の肝いりは?

▽応募方法

はがきに住所、氏名、年齢、性別、答え(例①-②-)を書いてご応募ください。また、生活雑感も書き添えてください。

▽締め切り

3月26日(水)当日消印有効

▽応募先

〒017大館市宇中城20番地

広報おおだてクイズ係

※正解者の中から抽選で5人にオリジナルテレホンカードを贈ります。

▽2月16日号の答え

- ①4210119
- ②生活課、消費者相談窓口
- ③石戸谷健一さん
- ④2カ所 ⑤200人

▽2月16日号の当選者

- ・石戸谷アヤさん(立花2区)
- ・斉藤美代子さん(川口3区)
- ・田中キエさん(下代野2区)
- ・山中房子さん(住吉町)
- ・若松千佳子さん

(片山3丁目)

※応募総数94、全問正解数91