

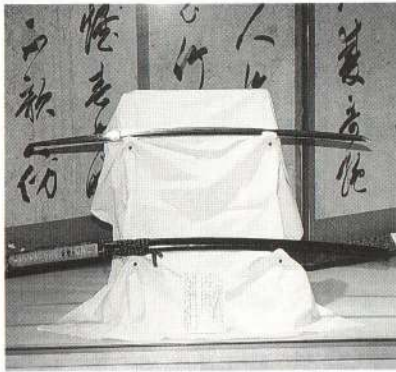
大館の歴史散歩

郷土博物館の展示紹介⑳

「日本の美を感じさせる力」

郷土博物館には大館北秋美術刀剣保存協会の協力により、今年一月から鑑定書付きの五振の刀が展示されています。

この中で最も古いのは、室町時代後期(約四百五十年前)の備前(現在の岡山)長船系統で、戦国時代の武将に尊重された祐定の作で、長さ七十二・四センチ、反り二センチの古い刀です。この刀は、戊辰戦争にも使用されたもので、ところどころに刃こぼれが見られ、当時の奮戦ぶりを物語っています。そのほかには、江戸時代初期(約三百二十年前)の備前長船系統で「横山上野大掾藤原祐定」と茎に銘が彫られている長さ五十・



八センチ、反り一・二センチの脇差。江戸時代中期(約三百年前)の豊後(現在の大分)高田系統で「豊後住藤原則行作」の銘がある

長さ六十五・八センチ、反り一・五センチの刀。江戸時代後期(約百九十年前)の秋田三大名工の一人といわれた山田貞弘作の長さ五十四・五センチ、反り一・二センチの脇差。江戸時代後期(約百三十年前)秋田藩重臣洪江内膳のお抱えの刀鍛冶で、江戸の名工水心子正秀に学んだ天野高真作の長さ七十一・二センチ、反り一・八センチの刀。以上の名刀が展示されています。

日本の刀は鋼鉄を鍛錬して作り、それを研磨して美化した利器ですが、古い時代から作られ、長い伝統につちかわれた日本独自の優れた工芸技術が生み出したものです。郷土博物館に展示されている刀は、どれも鎬造り、庵棟となつていますが、そのほか剣形、地肌刀文、刀装などをじっくり観賞していると、その美しさにみせられてしまいます。

大館郷土博物館

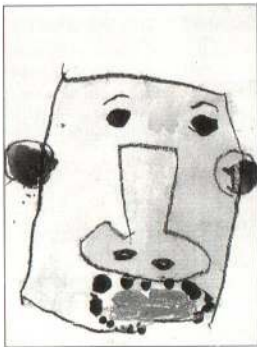
大館の方言講座

動物に関することば

オジヨウ・オジヨ：雄鳥
メジヨウ・メジヨ：雌鳥
コッコ：動物の子ども
トドコ：カイコ(蚕)、夏はナッコ・秋はアキコといったチバクラ：ツバメ
ドバチ：土蜂
シナホルムシ・ホロッコ・シナベゴ：蟻地獄
バンドリ：ムササビ
モチタカ：モズ(鳥)
チフ・ツフ：タニシ
コマ・マッコ：馬

「大館市史」から

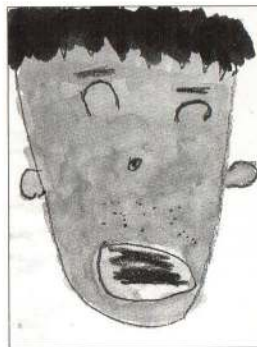
ちびっこギャラリー おじいちゃん



ささき こうたちゃん
羽立のおじいちゃんと鬼ごっこして遊んでいるよ。



いしかわ えりなちゃん
トランプをして、いつも私が勝つんだ。



みうら しゅうとちゃん
優しいけれど、いたずらするとおこられるんだ。

桂城幼稚園

おおだてがヒント

- ▽問題
- あきた北空港が開港する日はいつ?
 - 広報市民リポーターの定員は何名?
 - 犬はいつから人間と暮らしていたといわれている?
 - 山田記念ロードレース大会は今何回目?
 - 観光キャンペレディーの任期は何年?
- ▽応募方法
- はがきに住所、氏名、年齢、電話番号、性別、答え(例①-②-)を書いてご応募ください。
- ▽締め切り
- 3月23日(月)当日消印有効
- ※正解者の中から抽選で5人に、テレホンカード(秋田犬)を贈ります。

- ▽応募先
- 〒017-8555
大館市字中城20番地
広報おおだてクイズ係
- ▽2月16日号の答え
- 約250人
 - 375、000円
 - 183区画
 - 187件
 - 担い風呂
- ▽2月16日号の当選者
- 角良子さん(水門町)
 - 高杉マサ子さん(大森団地)
 - 谷地田イマ子さん(片山3区)
 - 畠山静香さん(東成町)
 - 桜庭シゲさん(沼館1区)
- ※応募総数62、全問正解数50