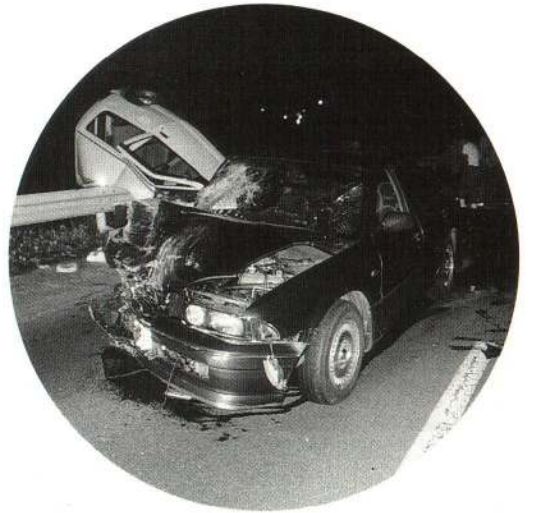


あなたを 待ってる人がいる



悲惨な交通死亡事故の撲滅を

最近、交通死亡事故が急増しています。昨年十二月には、一か月間に六人もの交通事故による死者がありました。雪が溶けた四月以降も二件の死亡事故があり、二名が亡くなっています。続発する死亡事故、みんなで食い止めなければなりません。

冬期間の事故の発生は、雪道によるスリップや、慣れなことが原因で起こる例が多くみられます。昨年十二月に多発した事故もそのためでした。

しかし、最近発生の事故では、
①若者の飲酒運転
②基本的な注意不足

が原因となっているものが、増加傾向にあります。しかも、今後さらにこれらの原因による事故の続発が心配されます。

交通事故は被害者とその家族を不幸にするばかりでなく、加害者とその家族をも不幸にします。あつとき
・酒さえ飲んでいなければ

・もう少し注意していたら

では手遅れです。

車を運転するときは、酒を「絶対に飲まない、飲ませない」です。そして、周りの車、人の動きに十分注意を払うように心がけてください。この簡単なことを守ることは、「自分と家族を守ること」にもつながるのです。

二月一日号にも書きましたが、自宅では、きつと、家族の皆さんが、あなたが無事で帰って来るのを待っています。交通事故の防止のためには、やはり何と云っても一人ひとりの毎日の心がけが一番です。事故を起こさぬよう、十分に注意しましょう。

都市計画

用途地域・準防火区域を拡大します

原案の説明会を開催

都市が計画的に発展し、秩序ある市街地の形成が図られることにより、健康で文化的な生活や機能的な活動が行えるよう、都市計画が定められています。今回、この都市計画区域の拡大を行うことにしました。そこで、市民の皆さんに拡大の原案についてお話し、広くご意見をお伺いするため、説明会を開催します。

今回拡大するのは、清水町地区と大田面・観音堂地区（図を参照）です。この地区は、農業政策や都市計画において何の規制もされていません。そのため、住環境の保護と快適で機能的な都市形成を目指して用途地域の拡大を行うものです。それにあわせ、清水町地区においては、建築物の防火性能を集団的に向上させ、火災の延焼拡大を抑制し、効果的な不燃都市の建設を図るため、準防火地域の拡大も行います。

説明会の日程

期日	会場	対象者
6月9日 (火)	有浦1丁目 勤労者総合福祉センター (サンクレア大館)	観音堂地区 関係者
6月10日 (水)	清水4丁目 ほかほか温泉	清水町地区 関係者
6月11日 (木)	有浦1丁目 勤労者総合福祉センター (サンクレア大館)	大田面地区 関係者

※指定された日に都合のつかない場合は、期間中どの会場に来られても構いません。

時間はいずれも18時30分から