

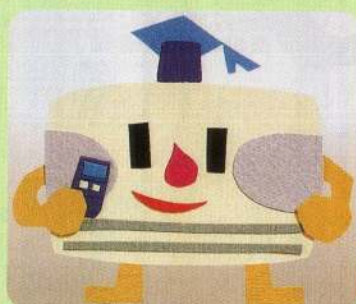
省エネ

夏版



家庭の全電力量の10% テレビくん

ビデオやゲームにとフル稼働。家庭の全電力消費量の10%は僕が使っているんだ。だから必要のないときはなるべく休んでいたいな。リモコンで電源を切っても「待機電力」というのがあるから主電源を切ってね。



オフシーズンはコンセントを抜いて エアコンさん

手に届かない場所にいるため、私には主電源がないこともあるの。でも、せめてオフシーズンにはコンセントを抜いておくことを忘れないでね。使わない期間のほうが長いのに「待機電力」なんてもったいないから。



待機電力は家電の中で最大 ステレオ先生

家電の中で最も「待機電力」の多いのが私です。使用時間は少なくとも、テレビくんやエアコンさんの倍以上なのです。通電していると静電気ではほこりを吸い込み、傷みやすいですし、極力、電源を切ってください。

見直そう待機電力

皆さんは待機電力というものをご存じでしょうか。

待機電力とは、コンセントにプラグを差し込んでいるだけで

消費されてしまう電力のことをいいます。

一家庭での電気製品の待機電力は、テレビ、エアコンだけでも年間約150kWhにもなります。

これは家庭の電力消費量の約15日分に匹敵します。

ちょっと手を伸ばして機器本体の主電源を切る習慣を身につけること、

なるべくコンセントを抜くことなど、

ちょっとした心配りで省エネは実現されます。

ひとつずつ、あなたのできることから！

人のうごき

◆人口 67,913人 (-283) ◆世帯数 24,100世帯 (+211)
男 31,980人 (-173) 女 35,933人 (-110)

()は前年同月比

平成11年6月1日現在