



# 交通事故"多発"

## ドライバーも歩行者も 交通ルールを再確認

### 減らしたい交通事故

暖かな陽気に誘われて、春は外出する機会が多くなります。しかし現代は「クルマ社会」。一步外に出ると、常に交通事故の危険にさらされているといっても過言ではありません。今年も例年になく交通事故が多発しています。ドライバーはもちろん歩行者も交通ルールを守り、事故のない住みよい大館にしましょう。

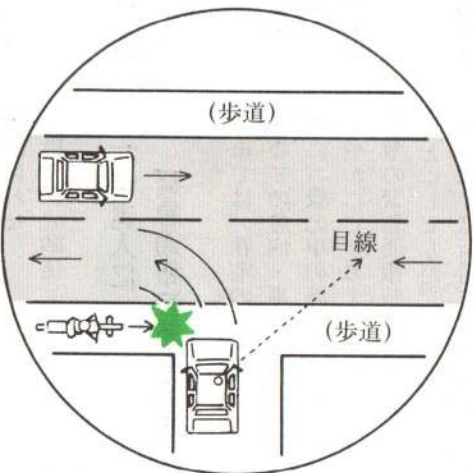
取り返しのつかない大きな事故につながります。ハンドルを握ったら、ほかのことは考えずに、運転することだけに集中するように心掛けましょう。

### 自転車は要注意

昨年のデータを見ると、五月は自転車の事故（自転車対自動車）が多発していました。これは、暖かくなって自転車に乗る人が増えたからだそうです。自転車の事故の中でも、日が暮れてからの事故が多かったという事です。

夜間は、自転車から自動車はよく見えませんが、自動車から自転車は見えにくいので、事故がよく起こるようです。特に雨の日は、視界が悪くなるので、事故の危険性が高くなっています。

また、自転車の事故は下図のような場所です。



大館警察署では、今後自転車やお年寄りの交通事故が予想されることから、小・中学校での自転車教室の開催、老人クラブの総会や地区の集会での交通指導を行うなどして、交通安全を呼びかけていくそうです。また、事故につながるおそれのあるスピードの出し過ぎや飲酒運転などは、事故を未然に防ぐため、取り締まりを強化していくそうです。交通事故のない住みよいまちにするため、交通ルールを再確認し、交通マナーを守りましょう。

### 取り締まりを強化

### ○月別発生状況

区分 月別	平成元年			平成2年			比較		
	件数	死者	傷者	件数	死者	傷者	件数	死者	傷者
1月	20	2	34	28		35	8	△2	1
2月	14		18	12		12	△2		△6
3月	24	1	29	38	1	48	14	-	19
計	58	3	81	78	1	95	20	△2	14

### ○年代別発生状況

(各年1月~3月)

区分 年齢別	平成元年			平成2年			比較		
	件数	死者	傷者	件数	死者	傷者	件数	死者	傷者
20歳 高校生	2	1	3				△2	△1	△3
未満 その他	3	1	5	5		6	2	△1	1
20歳~25歳	8		11	10		13	2		2
25歳~30歳	7		9	20	1	28	13	1	19
30歳代	14		19	13		16	△1		△3
40歳代	14	1	21	14		15	-	△1	△6
50歳代	5		7	12		13	7		6
60歳代	5		6	2		2	△3		△4
70歳以上				2		2	2		2
計	58	3	81	78	1	95	20	△2	14

※比内町・田代町を含む（大館警察署調べ）