

保健婦だより

(27)

子宮がん検診を受けましょう

子宮がんは、胃がんに次いで女性に多いがんです。しかし、かかる率が高いわりに死亡率が低いのは、治りやすいということとです。ただし、それは「早期発見」にかかっていますので、はずかしがらずに検診を進んで受けましょう。

検診を受けることがあなた自身をがんの恐怖から守る、一番良い方法なのです。

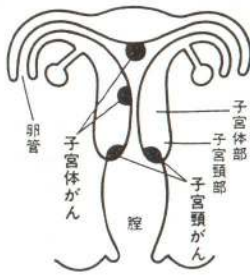
子宮頸がん

子宮体がん

子宮がんには、子宮の入口の部分にできる子宮頸がん、奥の部分にできる子宮体がんの二種類があります。

日本では従来、子宮がんの大部分が子宮頸がんでしたが、最

子宮がんのできる場所



近では食生活の欧米化(高脂肪・高たんぱく)の影響で、子宮体がんが増加し、子宮がんのうち子宮体がんの占める割合が10%くらいになっています。

子宮頸がん検診

1 問診

問診票に、年齢、月経歴、妊娠・出産歴、婦人科の病気の有無などを記入します。医師が診断する際にたいへん役立つので、正確に記入してください。

2 内診

子宮が大きくなっていないか、卵巣ははれていないかなどを診察します。子宮筋腫、卵巣腫瘍、頸管ポリープなどが発見されることも多くあります。

この内診は、受診者が緊張したりすると、おなかが固くなったり、正確な診断ができなくなってしまうので、ゆっくりとおなかで深呼吸をくり返したりして、リラックスした状態で診察を受けましょう。

3 細胞検査

子宮の入口の部分を綿棒、ま

たはへうでこすりにとって細胞を調べる検査です。検査は一瞬で終わり、痛みも不快感もありません。

子宮体がん検診

子宮体がん検診は、原則として子宮頸がん検診を受けた人のうち、不正性器出血があった人で、次のいずれかに当てはまる人が対象です。

- 50歳以上の人
 - 閉経した人
 - 未妊婦で月経が不規則の人
- ※ただし、これらの条件にあてはまらなくても、医師が必要と認めれば受診できます。

気になる症状は

ありませんか

子宮がんの初期は、ほとんど自覚症状がありません。しかし、次のことに一つでも思いあたるものがあれば、すぐに医師に相談をしてください。

- 月経以外に性器出血がある
- 閉経したのに性器出血がある
- 力んだり、激しい労働のあとに性器出血がある
- 性交時に性器出血がある
- ピンク色、茶褐色のおりものがある
- 悪臭のするおりものがある
- 頑固な腰痛がある
- 尿の出方がおかしい

ちびっこギャラリー

おとうさん
おかあさん



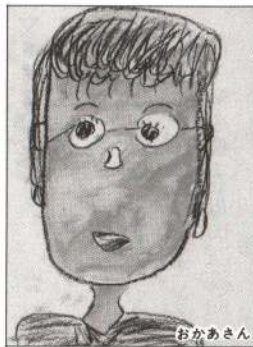
おかあさん



かぶともり じゅんやくん
おかあさんのわらったかおがたすき



まるや ゆかりちゃん
おかあさん、りょうりがじょうずなの



おかあさん



おとうさん



さいとう たけしくん
やきゅうゲームであそんでくれるんだ

大館ホテヤ幼稚園

春季 6/11~23	診療時間中はいつでも受け付けします。
秋季 11/5~17	
【指定医療機関】	
石塚医院	市立総合病院 検診日… 6/13, 14, 20, 21 11/7, 8, 14, 15 受付時間…午後1時30分 ~ 2時30分
佐藤産婦人科医院	
立石産婦人科医院	
渡辺産婦人科医院	
【受診方法】	
保険証と負担金を持参して希望の病医院へ直接どうぞ。また、70歳以上の方は無料ですので、医療受給者証をお持ちください。	
【負担金】	
	・子宮頸がん検診 ……………1,000円
	・子宮体がん検診 …………… 500円