

広報

おおだて

1991年4月1日号 (No.530)

住民登録

(3月1日現在)

人口・69,447人(-11)

男32,855

女36,592

世帯数・22,417世帯(-19)

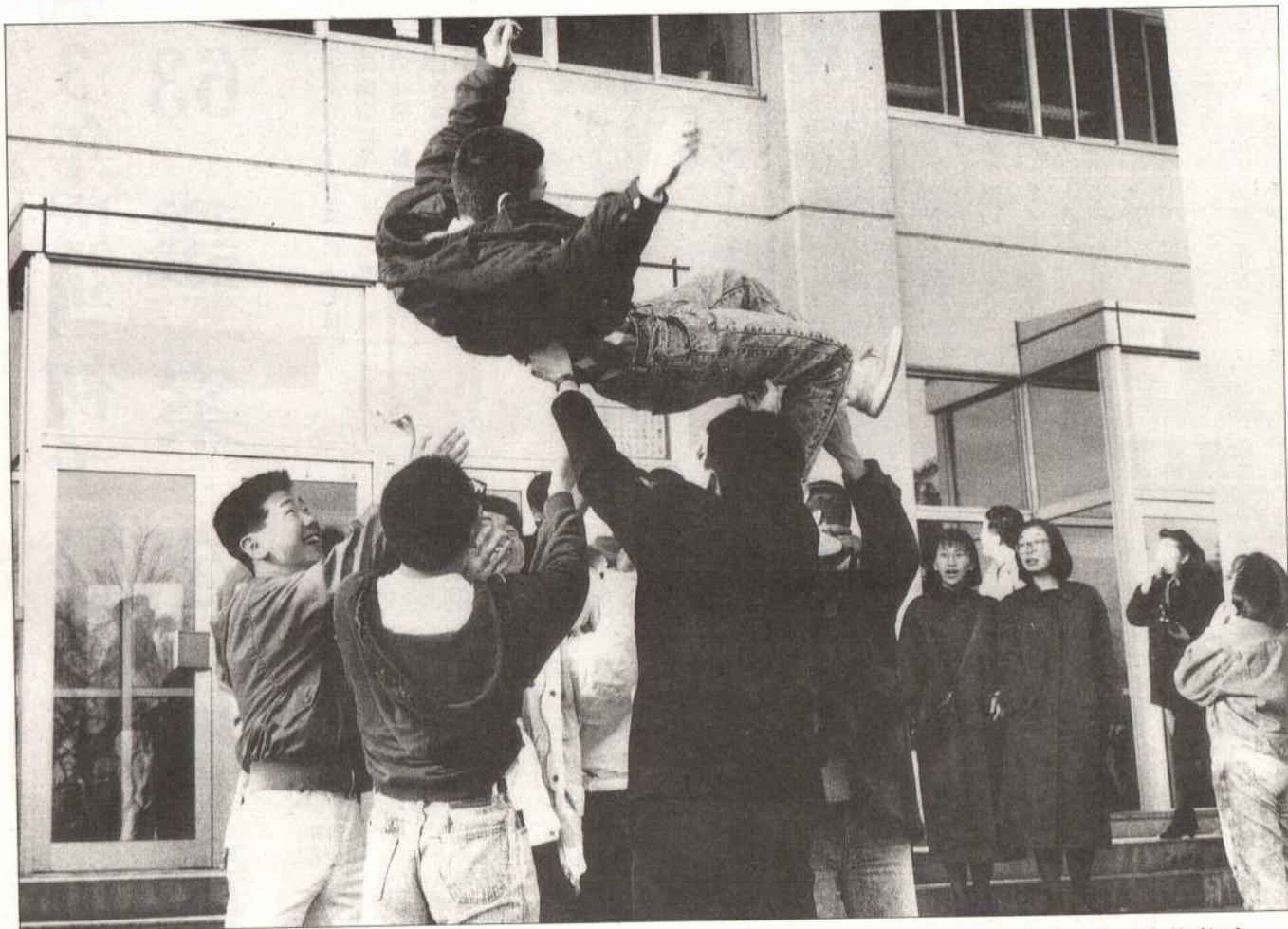
()内は前月比

■編集と発行・大館市役所総務部企画調整課

☎49-3111

—「小さな親切」実践宣言都市—

市の木・秋田杉 市の花・キク



喜びの瞬間

3月18日、県内の各公立高校で入試合格者が一斉に発表されました。大館鳳鳴高校では発表の時間前から多くの受験生やその父母が訪れました。合格者名簿が掲示され、自分の名前を見つけた受験生たちは、いままでの受験勉強が報われた喜びと充実感を体いっぱいに表示していました。

わがまちの情報案内

市では2台の電話を使って、各施設などで行われる1週間分の行事や情報をお知らせするテレホンサービスを実施しています。どうぞご利用ください。

◇文化・体育情報は

☎43-2211

◇市の各種行事は

☎43-3300

「鉢植えの花が好きで、いろいろありますが今はこの花しか咲いていません。これは八年前に買ったんですよ。あまり手がかからないんですけど、鉢の中で根詰まりしますから二年に一度鉢の植え替えをします。」

阿部恵子さん
(御坂)



花歳時記

アセビ

「花の好きな方を募集」——広報「花歳時記」に登場していただく花の好きな方を募集しています。自薦、他薦を問いません。どうぞ広報統計係(49-3111内線268)へお知らせください。