

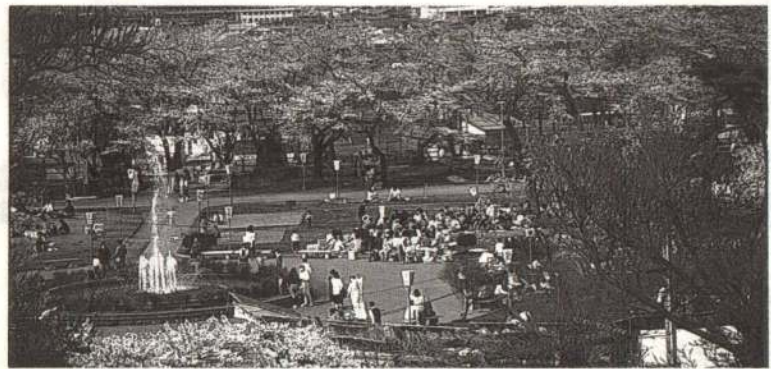
4月24日
～5月5日

'91 大館桜まつり

桂城公園



- ▽4月24日(水)
 - 14時 〇開会式 〇歌謡発表 〇園遊会
- ▽4月25日(木)～27日(土)
 - 18時(27日は14時) 〇歌舞・新舞踊・歌謡発表
- ▽4月28日(日)
 - 11時 〇第5回歌謡みちのく大競演会 (市民体育館)
 - 13時 〇平成3年度「ミス大館」発表・撮影会
 - 16時 〇舞踊・新舞踊発表
- ▽4月29日(祝)
 - 9時 〇第34回秋田県比内鶏展覧会
 - 〇第18回秋田県金八鶏展覧会
 - 〇第7回鳳凰山山開き登山 (長根山登山口集合8時30分)
 - 10時 〇みどりの日・苗木プレゼント
 - 12時 〇第39回山田記念ロードレース (長根山陸上競技場)
 - 13時 〇大館曲げわっぱ太鼓演奏会
 - 14時 〇舞踊発表
- ▽4月30日(火)～5月2日(木)
 - 18時 〇民謡・舞踊発表
- ▽5月3日(祝)
 - 8時 〇第30回全県選抜高等学校柔道大会 (市民体育館)
 - 〇第88回秋田犬保存会本部展
- ▽5月4日(土)
 - 14時 〇舞踊発表
- ▽5月5日(祝)
 - 9時 〇第46回秋田県声良鶏展覧会
 - 15時 〇閉会式



※天候等の都合により、行事を変更・中止する場合があります。ご了承ください。

問い合わせ・桜まつり実行委員会 ☎42-4360

久慈発 → 大館着

前略

大館市民になりました

今号からこのコーナーでは、県外から大館市へ転入されたご家族を紹介します。毎月十六日号に連載しますのでご期待ください。

▽第一回は花岡町の長南克夫さんご一家です。

Q・ご家族は何人ですか？

私と妻と子供三人の五人です。長女と長男は花岡小学校、二女は花岡幼稚園に通っています。

Q・どちらから転入されましたか？

昨年七月ごろ、岩手県久慈市からです。仕事の関係で東京や岡山にも行きまして、大館にも十年ほど前に一度来たことがあります。妻は大館の出身なんですよ。

Q・食べ物などにはなじまれましたか？

はじめは山菜が苦手でしたがだんだん食べられるようになりました。タケノコが好きですね。キリタンポはおいしいですし、比内鶏のくんせいはいいですよ。ドイツの友人も「こっちのものにひげをとらない」と言っていたほどです。

Q・これからの大館にどんなことを望みますか？

一次産業は国際競争にさらされると厳しいところがありますから、代替産業、それも人が集まる産業をつくったらいと考えます。そうすれば人は動きますから、交通面にも良い影響を与えると思います。あと、子供の遊び場が少ない感じがします。子供たちが安心して遊べる場所がもっとあればいいですね。



〈後列左から〉克夫さん、長女真理恵さん、潤子さん、長男隆之くん、二女由布子さん