

二ツ山総合公園内に

多目的ボード完成

大館商業高校の裏手にある二ツ山。この山の自然を生かしてスポーツ、レクリエーション、憩いの場とする、本市では初めての総合公園事業を昭和六十年から進めています。これまでは用地取得が主でしたが、平成元年度からは公園内の施設工事にも着手しています。昨年度から取り掛かった駐車場と多目的ボードが完成しましたのでご紹介します。

二ツ山総合公園の概要

二ツ山総合公園事業は、二ツ山とその周辺を併せた二十一・

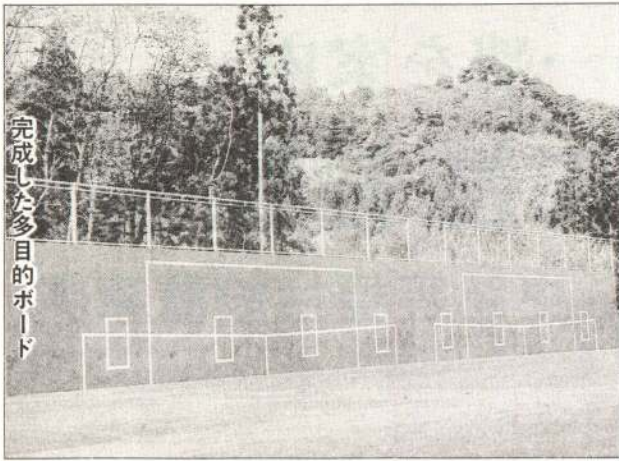
四七ヘクタールを二期（第一期十三・六ヘクタール、第二期七八七ヘクタール）に分けて整備するものです。

現在進めている第一期工事は、

二ツ山と南側地区をゾーン（エントランス、多目的、冒険、斜面、眺望広場、保全緑地の各ゾーン）に分けて整備する計画で、平成八年度に完成予定です。昨年度までに約七〇

％の用地取得、百二十台収容可能な駐車場の約半分と駐車場敷地内の多目的ボードの建設を終えています。

今年度は一億二千万円余りをかけて、残っている用地取得と駐車場の建設、冒険ゾーンの遊具の設置を進めます。



完成した多目的ボード

多目的ボードとは

多目的ボードは、駐車場を有効活用するために建設したもので、テニスやサッカー、野球などのスポーツを一人でも楽しむことができます。

ボードはコンクリート製で、高さ四メートル、幅二十八メートル、地面に垂直に設置されています。両面使用することができ、おのおの面にはテニスネット（二）とサッカーゴール（二）、ストライクゾーン（八）がラインで表示されています。

通行には注意を

国道7号と公園を結び取り付け道路がまだできていませんので、多目的ボード等を利用するときは、餅田団地入口（餅田会館向い）から入り、長木川の土手寄りの道を通って行く方法しかありません。この道は狭いうえ、団地内を通っていますので、車で通行する際は、事故を起こさないよう十分ご注意ください。

21世紀に向けて！ 現在を考える

「大館松下村塾」塾生募集

市では、昨年度から三年間の予定で秋田大学・東北大学と提携し、年二回（前期、後期）大学開放講座「大館松下村塾」を開いています。

大館にいながら現役大学教授の講義が受けられる、しかも講義の内容はバラエティに富み、興味深いものばかりです。生涯学習時代といわれる今、一度ハイレベルな学習を体験してみるのもよいのでは？ 今回の募集は前期秋田大学です。

平成3年度

秋田大学開放講座

とき・6月8日～7月13日 毎週土曜日

14時～16時（全6回）

ところ・中央公民館2階視聴覚ホール

対象・学生を除く市民

定員・100人

受講料・3,000円（資料代を含む）

講座内容及び講師名

▽第1回 『生涯学習時代』

佐藤 伶

▽第2回 『高齢化と地域社会』

松岡 昌則

▽第3回 『人間の健康』

山本 穆彦

▽第4回 『地域開発の問題』

清水 浩志郎

▽第5回 『国際理解と地域』

佐々木 久春

▽第6回 『特別講演・秋田の歴史』

新野 直吉

秋田大学学長

申し込み及び問い合わせ

中央公民館

☎42-4369