

新緑の



へどうぞ

市街地から東へ6km、樹海ライン（県道大館十和田湖線）沿いに長木溪流が続きます。緑の木立に囲まれた約700mの遊歩道。「四十八滝」を眺めることのできるあずまやや、ログハウス風のトイレも設置されました。約30台分の駐車場もあります。

さわやかに広がる青空、陽光を映してキラキラと輝く川面。自然の中を散策すれば、心も体もリフレッシュできそうです。

樹海ライン

至和田湖



四十八滝 大小の段差がつくり上げた佳景



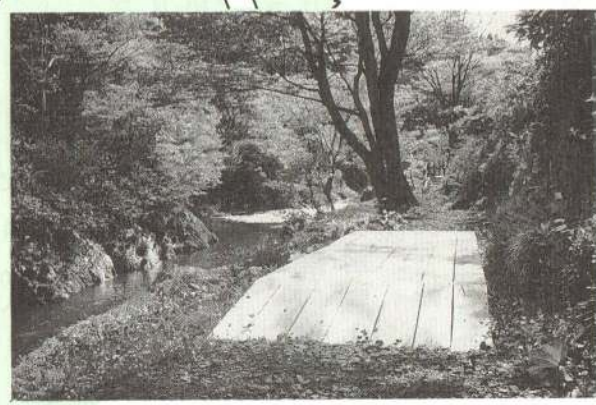
清風荘



P (30台)

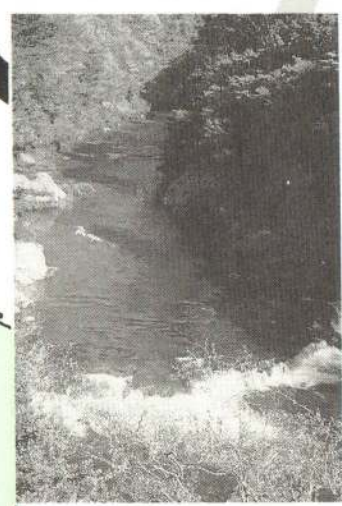
WC

小坂鉄道 大館—小坂間を結ぶ私鉄

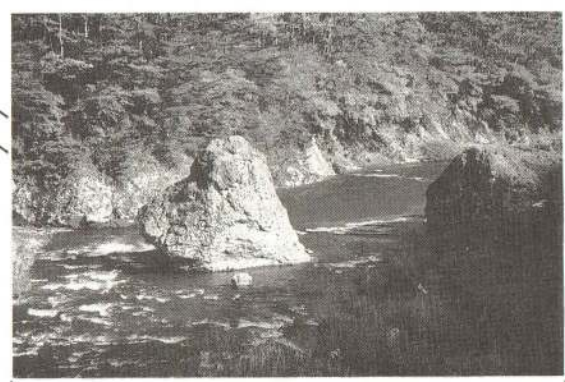


遊歩道
小鳥のさえずり、風の音、そして降り注ぐ緑

至市内



清流 山あいにはさわやかな水音が響きます



夫婦岩 川の流れを受け止めるような「夫」と寄り添う「妻」。