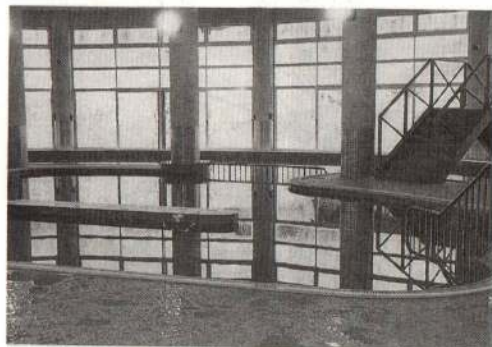
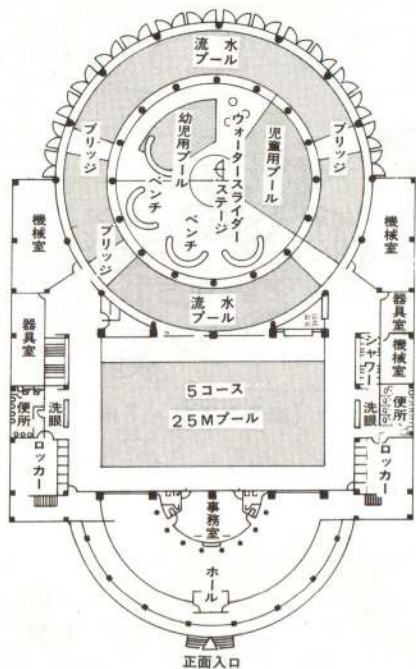
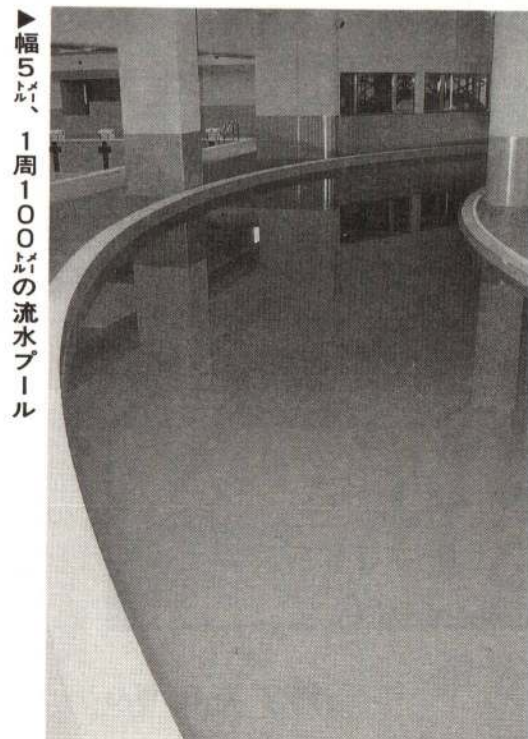


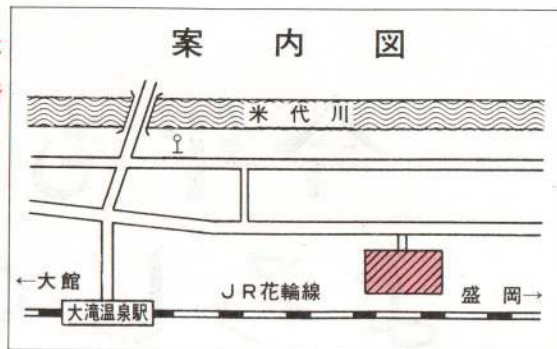
温水プール平面図



◀ 幼児用プール



▶ 幅5メートル、1周100メートルの流水プール



◀ 住所 ▶

大館市十二所字後田34番地

☎ 52 2 7 5 2

◀ 交通機関 ▶

JR花輪線大滝温泉駅下車徒歩約5分。秋北バス花輪線大滝温泉駅前下車徒歩約5分

▶ 長さ54メートルのウォータースライダー



▶ 6コースとれる練習用プール



● ● ● 利用料金表 ● ● ●

区 分	使 用 時 間				回数券 (11枚)
	10時～ 12時	13時～ 16時	17時～ 20時	1日券	
大 人(1人)	500円	600円	600円	900円	6,000円
高校生(1人)	300円	400円	400円	600円	4,000円
小・中学生(1人)	200円	300円	300円	500円	3,000円
幼 児(1人)	100円	200円	200円	300円	—

備考・幼児は3歳以上で、3歳未満は無料です。
 ・30人以上の団体は、1人50円を割引します。ただし、幼児は団体に含みません。
 ・回数券で利用できるのは、13時～16時と17時～20時の時間帯です。
 ・毎週月曜日は、休みます。ただし、7月・8月は、第1・第3月曜日です。