



懸念される

人口減少

松峰・深沢鉱山の操業休止は閉山を意味し、かつて国内有数の鉱山県であった秋田県から最後の鉱山が姿を消すこととなります。

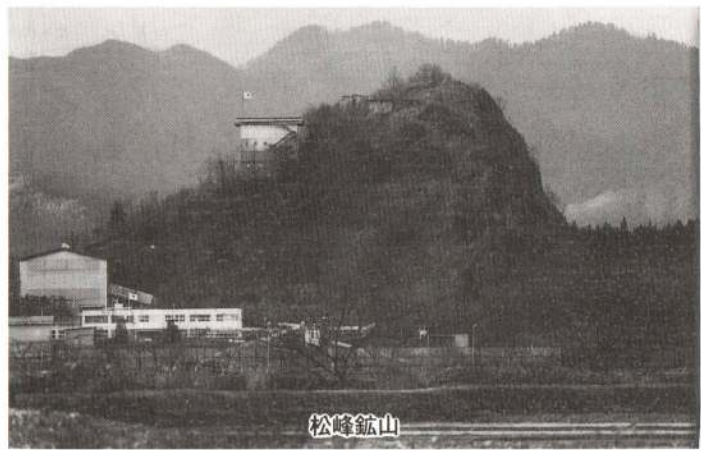
これまで、鉱業は北鹿地方の経済を支え、市の基幹産業のひとつとして、産業の発展はもとより地元の雇用の場としても大きな役割を果たしてきました。

このたびの松峰・深沢鉱山の閉山による離職者が再就職を求めて県外へ流出し、人口が減少することも懸念されます。人口減少による消費購買力の低下や、鉱産税の徴収がなくなるなど、花岡地区はもとより市にとっても受ける影響は計り知れないものがあります。市では当面する問題として松峰・深沢両鉱山の閉山に伴う離職者に対する就業対策、鉱山の盛衰と共に歩んできた花岡地区の地域振興対策を検討しています。

鉱山緊急対策

協議会を設置

市では松峰・深沢鉱山操業休止の発表を受け、この事態は市発展の明暗を左右



松峰鉱山



深沢鉱山の坑内作業

する最重要課題であるとして、十二月二日に産業部商工課内に「大館市鉱山緊急対策協議会」を設置して対応にあたることにしました。協議会は、県北秋田地方部、大館公共職業安定所、大館商工会議所、花矢商工会、花矢地域振興連絡協議会、秋田資源開発建設事業協同組合、大館市議会、大館市の八団体で構成され、会長には大館市長が就任しています。

地域経済の活性化を図っていくため、今後の対応策として、次の事業を行うことになりました。

- 国、国会、県等への陳情
 - ・ 鉱山跡地利用等鉱山資源の活用に対する制度の拡充（リサイクル・マイン・パーク計画の推進）
 - ・ 中小鉱山等振興指導事業の早期導入及び事業助成
 - ・ 特定不況業種指定措置への業界指導及び国への指定要請（労働省の指定を受けると、その業種の従業員の雇用保険の受給期間延長や従業員を受
- 関連企業に対する情報の収集、提供
 - ・ 鉱山関連企業等の名簿の整理
 - ・ 金融制度（融資）に関する相談及び資料提供
- 代替産業の起業化要請
 - ・ 同和鉱業株式会社に対する代替産業の起業化の要請
- 企業誘致の促進
 - ・ 花岡第2工業団地造成の促進
 - ・ 男子型企業誘致の促進
- その他、目的達成のため必要と認められること

- 従業員の雇用対策
 - ・ 地元企業等への再就職あっせんの支援
 - ・ 職業能力再開発訓練の支援
- 従業員への国が賃金を補助するなどのメリットがあります
- ・ 地元下請企業等及び地元中小事業者への「中小企業経営改善資金等」の融資条件の緩和及び利子補給制度の創設