

除雪について

(問) 除雪した際の道路わきに押し出された雪を排雪してください。また、病身で独り暮らしの家庭の前などの排雪についての対策はありますか。

(答) 現段階では除雪だけで一杯です。各自で処理してもらえないかと考えています。あなたのような場合、ご連絡をくだされば業者を斡旋しています。

(問) 市道の除雪をするたびに道路が狭くなり、車両交差ができません。また、私道沿いにも十世帯以上の住宅がありますので、生活路として除雪してください。

(答) 昨年までは、そのようなこともあったのではないだろうかと思いますが、今年からは要望に応えるよう努力します。また、私道については、狭くても雪の捨場があれば除雪します。



▶除排雪には市民の皆さんのご協力をお願いします。

(問) もっと早い時間帯にいていられないでしょうか。

(答) 除雪の順序は、まずバス路線、中央幹線、支線の順に進めています。程度については、業者に對して強く指導していきます。

(問) 除雪した雪を畑に捨てるのはいいのですが、消雪期の処理が遅いため、農耕に支障があります。早く処理をお願いします。

(答) できるだけ早い時期に処理するよう努力します。

(問) 県道と市道の境界に段差がつくので配慮願いたいと思います。
(答) 担当業者に十分注意をします。

河川敷公園内に水飲み場などを設置ください

長木川市民ひろばについて

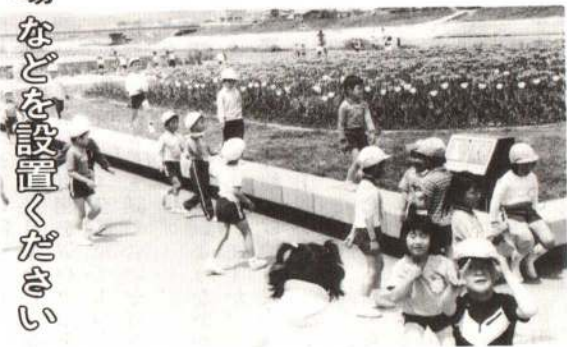
(問) 長木川堤防の桜に、アメシロが発生しているのので防除してほしいと思います。

(答) この桜は市で管理していますので、早急に防除します。なお、アメシロ防除については市内全域について対処するだけの能力を市で保有していません。各戸で防除するか、町内の共同防除を勧めめています。

(問) 長木川河川敷公園に、水飲み場、トイレがほしいと思います。

(答) 河川法により河川敷内には水道管や、トイレを設置することはできません。しかし、水飲み場は堤防外の右岸に2カ所、左岸に1カ所、個人の水道を借りていま

▲年々整備されている長木川市民ひろば



す。また、トイレも大成工務店から借りています。ご利用ください。
(問) 河川敷公園事業がいろいろ進められていますが、その期限が昭和六十七年までと聞いています。もっと早く完成することはできませんか。

(答) 国の補助事業の関係から、まだ五億円もの事業費がかかると思われれます。今年は二千万円の事業よりできません。ご理解ください。

(問) 河川公園への昇り降りに、階段を使わない子供たちが見られ、堤防に植えられた花などがいたんでいます。階段以外の箇所にはフェンスを張ることができませんか。
(答) 河川法上、堤防にフェンスを張ることはむずかしいと思います。なにより情操教育が大切であると考えます。

環境問題

(問) 牛、鶏糞による臭気の問題は、どうなっていますか。

(答) 生糞を使用する場合は、できるだけ早く処理するよう厳しく注意しています。また保健所、環境衛生課、環境保護課の三者で現地調査をしながら指導をつづけています。

(問) 小坂町は、市との境界近くにゴミ投棄所を設置し覆いをしていますが、さらに隣地へ大規模施設を設置すると聞いています。もし、汚水等が流れて被害をうけることになれば大変です。厳重に申し込んでほしいと思います。

(答) 小坂町では、いまのところ予定地を探している段階だと思えます。設置するとしても、汚水対策などを整備したうえで県へ許可申請することになりますし、当市の意見も聞かれると思います。
(問) 生活排水が田圃に入り困っています。なにか防止策はないでしょうか。



▲1日160klのし尿を処理する処理施設

(答) 側溝は雨水や水のため敷設するものであり、「生活排水を流すな」とまでは言えませんが、この問題は、地域で話し合っていた方がいいと思います。

(問) 下水道事業はどうなっていますか。

(答) 来年度からかかる予定になっています。

(問) 市営住宅の畳の表替えと物置きをつくってほしいのですが。
(答) 畳の表替えは、各自で負担いただきます。また、物置きについては、用地の広さの関係から事前に都市開発課に申請し、許可を得てから各自の費用で建設するようになっています。

水道問題

(問) 水道本管が道路の片側のみに埋設されているため、利用に際して個人負担の不公平がありますように思えます。

(答) 本管設置費に見合うだけの利用者があれば良いのですが、その点がうまく行かず、利用者にご迷惑をおかけしています。

(問) 市の水道を接続してもらおうためには、家屋全体の再配管が必要なのではないでしょうか。

(答) 一般家庭で使用している自家水の配管とは耐水圧の面がちがいがありますので、再配管が必要です。

(問) 真中地区へ上水道の給水はできないものではないでしょうか。

(答) 上水道を引くことはむずかしいと思います。しかし、簡易水道での供給は可能と思います。水源は板沢地内にあります。この場合、給水戸数がいくらになるかが大きな問題です。