

マイタウンガイド

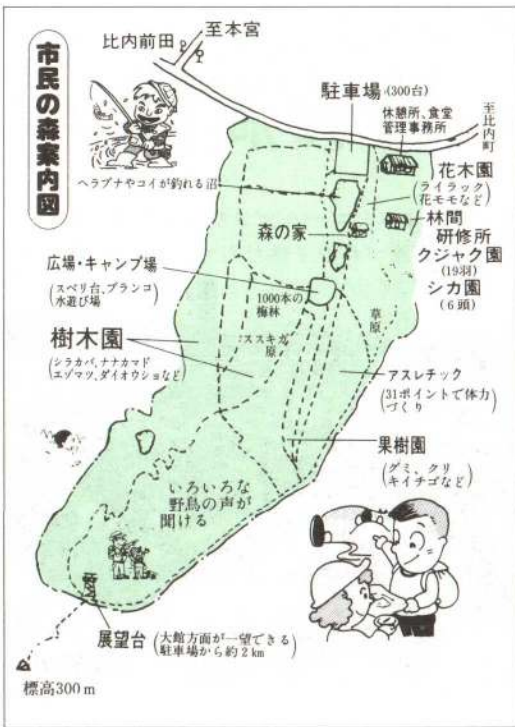
二井田編

さわやかな空気 胸いっぱい ～市民の森～

これから夏にかけて緑が一番美しい季節です。緑あふれる自然の中で小鳥のさえずりを聞きながらの散策、アスレチックでの体力づくり、沼での魚釣り、花木の観察、山菜取り——市民の森は、市の中心部から南西約十キロほどにあり、自然に親しみながらのハイキングには最適のところです。

▽森林浴を楽しむコース

緑が美しい樹木の中を散策するのはたいへん気持ちのいいものです。市民の森には、遊歩道が整備されており、思い思いのコースをマイペースで散策してください。途中には、花木園や梅林、樹木園などもあり訪れた人たちの目を楽



しませてくれます。魚釣り池は駐車場のすぐ上であり、コイやヘラブナが釣れます。休日には親子でゆったりとした気分での釣りを楽しんでみませんか。もしヘラブナを釣り上げたならばまた沼へ放してあげましょう。

▽体力づくりコース

駐車場から展望台までは約二キロ、ここからは大館方面を一望できます。さらにはこれから標高三百メートルの頂上までは約一キロあり、まだ体力が残っている方は頂上へアタックしてみたいかがたでしょうか。

▽ちびっこコース

沼のわきの遊歩道を歩いて行く広場があります。この広場では春秋の遠足シーズンともなると、ドッジボールやバドミントン、大型スベリ台、ブランコなどで元気に遊ぶ子供たちでにぎわいます。またそのすぐ上にはフィールドアスレチックやシカ園やクジャク園もあり、子供たちに最も人気のあるコースです。

へびとこく

問——毎年家族や近所の方たちと、市民の森を利用していますが、最近害虫が多くなったように思います。私たちも虫にさされることがあります。

(4月29日・一女性)

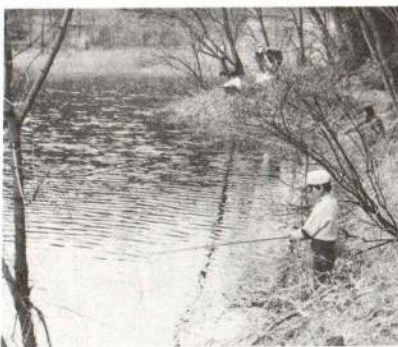
答——樹木への害虫については市としてできるだけ駆除していますが、まだ不足だと思えますので今後とも努力していきます。虫の発生源の一つとして、利用者の捨てたゴミでそれにハエやハチにどが発生することが考えられます。できるだけ自分のゴミは自分で持ち帰るようお願いいたします。

(市農林課)

▽キャンプ・研修会コース

研修会などの会場としての施設として森の家(六十人収容)や林間研修所(百八十人収容)があります。また、キャンプ場もあり、テントも用意しています。

これらの施設を利用される場合は、市民の森管理事務所(☎4915304)か市農林課へお申し込みください。



ちびっこギャラリー

二井田 保育所



まつたたくやちゃん



いとうさゆりちゃん



たはたはやとちゃん

