

お気軽にご利用ください



秋田県労務総合福祉センター
矢立ハイイツ

・多目的ホール(会議・宴会) ……100人
・温泉の効用…リユーマチ、慢性湿疹、婦人病など
▽交通
乗用車…市役所前から約25分
バス…秋北バスターミナルから弘前行き急行バス約40分
※送迎バスもあります。
▽申し込み及び問い合わせ
大館矢立ハイイツ ☎51-2311

市民保養所 峠の家

峠の家は、市民の保養と教養の場として昭和四十六年に設けられました。職場や家族レク、幼稚園の遠足など、保養、運動の場として利用されています。
▽料金
1泊2食(税・奉仕料込み) 1人 3,300円から
▽施設の内容
客室数…4室(宿泊30人)



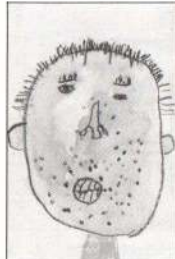
峠の家

・プール・キャンプ場
・大型児童遊園地…大スベリ台
宇宙ロケット、ジャングルジム、コスモステーションなど
・温泉の効用…神経痛、筋肉痛
慢性消化器病、目の病気など
▽交通
乗用車…市役所前から約20分
バス…秋北バスターミナルから弘前行き急行バス約35分
※送迎バスもあります
▽申し込み及び問い合わせ
峠の家 ☎51-2353

ちびっこギャラリー



わかまつきよちゃん



あべやすひさちゃん



いわさわのぞみちゃん



ただけ ゆきちゃん



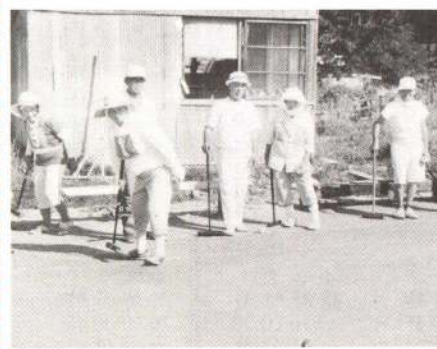
おとうさん

矢立保育所

われら サークル仲間

矢立ゲートボールチーム
ゲートボールは、ここ数年の間に、日本はもとより、世界各地にまで普及しています。近い将来、国体種目になると言われており、先ごろ札幌市では世界大会も開催されました。当市ではチーム数約四十、約三百人の方たちがゲートボールを楽しんでいます。今紹介する矢立ゲートボールチームは、他のチームとちよつと変わったところがあります。それは、チームで自前のゲートボールコートを持っていることです。チームの一員である佐々木茂雄さん(白沢)が自分の土地を提供し、それをみんなで木の根を掘ったり、碎石や砂を入れたり、ローラーでならしたりしてコートを造りました。また、その土地に建っていた小屋を佐々木さんが改造し、クラブハウスとして使っており、中にはトロフィーや賞状

がたくさん飾られています。同チームは会員三十人いますが、常に練習に来るのは十数人ということです。「毎日、午後一時半から四時まで練習しています。午前中は家の仕事をし、午後からはゲートボールです。以前は一日がかりでやっていた家の仕事も、午前中で頑張ったかたづけから来ます。ゲートボールを始めからは、病氣もなくなりました。毎日が本当に充実しています」とチームの皆さんは話してくれました。



ミニガイド

▽長走風穴高山植物群落
国の天然記念物に、第一群生地が大正十五年、第二群生地が昭和六年に指定されています。国見山(標高四五三三)の西側斜面にあり、夏季は外気が温風穴に入ると次第に冷却されて沈下し、冷風穴から冷風となって吹き出され、冬季は冷風穴から入った外気が地中で暖められると共に上昇し、温風穴から暖風となって吹き出されます。このようにして冷風穴の付近は極め

て温度が低く、盛夏でも摂氏十度前後にすぎません。このため、わずかな標高一六五mの地帯に高山植物群落を形成しています。
▽白沢通園センター
精神障害者通所授産施設、昭和五十七年十月開設
▽矢立育成園
精神薄弱者授産施設、昭和五十七年十月開設
▽名所
・御前水・矢立廃寺跡・矢立遊歩道・釈迦池・矢立風致林