

住民登録
1月1日現在

前月比
人口 72,840 (-7)
男 34,764
女 38,076
世帯数 20,906 (-5)

大 報 お お だ て

2月号 (No.271)

編集と発行 — 大館市役所
(電話) 42-1212
発行年月日 — 昭和55年2月1日
発行日 — 毎月1日

広報紙は、行政協力員を通じて全世帯に配布しています。届かなかったり、配布が遅いときは、総務課秘書広報係へご連絡ください。

昭和43年3月1日第3種郵便物認可 (1部5円)

雪との戦いも本番へ……

みんなで守ろう 除雪のイチケツ



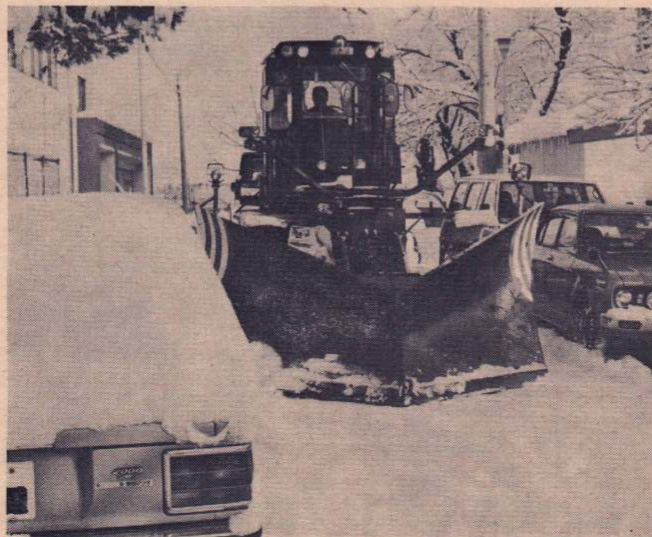
2 月

厳冬期を迎え、市内の積雪も約50センチ弱となり、雪との戦いは本格的になってきました。市では市民の足を確保するため全力をあげて除雪作業をしていますが、除雪作業をスムーズに行うため次のことについて、市民のみなさんご協力をお願いします。

路上駐車はやめて

ください

自動車の路上駐車は、昼夜を問わずやめてください。駐車している車の部分だけを残して除雪することになるので、路面に凹凸ができる原因になります。また狭い道路では、除雪車の通行ができなくなります。



このような路上駐車は除雪の妨げとなります。

道路に雪を

出さないでください

家のまわり、屋根などの雪は、道路に出さないでください。道路にワダチが生じ、交通事故の原因になります。

道路に物品等を

置かないでください

路上に物品などを放置していると、除雪作業の際に支障を来すので、物品などを放置しないでください。なお、ゴミ

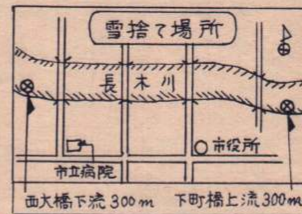
袋などは指定日に出してください。

❶ 除雪作業上、沿線の農地や付近の閑地へ排雪せざるを得ない事態が生ずることがありますのでご了承願います。

❷ 除雪作業は除雪グレーダーなどの大型機械で行うため、家屋の入口をふさぐ場合がありますので、各自で処理するようにしてください。

❸ 市では全力をつくして除雪作業をしていますが、市民のみなさんご希望の日時に除雪作業ができないこともありますので、その際はみなさんご協力をお願いします。

雪捨ての場所を下記の通り指定していますので、それ以外には絶対捨てないようにしてください。



冬の風物詩 大館アメッコ市

とき・2月11日(月)

12日(火)

ところ・大町中央通り



<各種行事>

11日 午前10時「祈願祭」(寺町雪のおやしり前)

午前11時「獅子舞」

11日、12日「工芸アメ細工展示会」(大町山城ビル3階)

12日 午前10時「民謡ショー」午後1時「歌謡ショー」

(農協会館)

その他 2日間 柳町児童公園では「雪まつり」や「白ひげ馬そり巡回」なども行われます。

市民スキー大会

とき・2月10日(日)午前9時

ところ・大館スキー場

ご家族そろって加入しましょう

交通災害共済加入受付中

交通災害共済の55年度加入受付を2月1日から3月31日まで行います。万が一そなえてご家族そろって加入しましょう。

◆加入できる人

市内に住んでいる方で、市の住民基本台帳に登録されている方

◆掛金

1人 年額300円
小・中学生 " 250円
※55年度新入学児童及び75歳以上の方は無料です。(市で全額補助)

◆共済期間

昭和55年4月1日から1年間

◆申込み方法

市役所環境保護課又は花矢支所、各出張所で受付しています。なお小・中学生については、各学校でも受け付けています。

◆災害共済金

・死亡 100万円
・自賠法施行令第1級各号の傷害 80万円
・6カ月以上 " 10万円
その他、5種類あります。
詳しくは、市役所環境保護課へおたずねください。