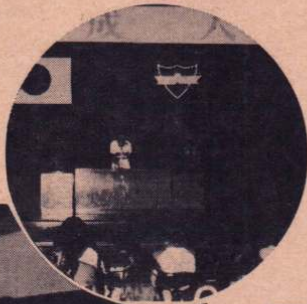




8月14日 合同慰霊祭

800人が参加してしめやかに……



8月15日 成人式

市内九〇〇人が大人へステップ



8月18日 行旅無縁仏供養

共同墓地で



8月19日 中国殉難者供養

花岡十瀬野公園で

人ひとり世帯一つが国の基礎

国勢調査

昭和55年10月1日(水)



9月30日までに調査票がお手もとに



十月一日—全国一斉に第十
三回国勢調査が実施されます。
九月二十四日から三十日までの
間に、調査員がお宅に調査票を
配りに伺います。調査票に記入
していただいた内容はほかにも
用いたり、統計以外の目的に使
いますので、安心してありのま
まご記入ください。十月一日か
ら五日までに調査員が集めに伺
います。
より明るく、より豊かな社会
を築くために皆さんの協力を
お願いします。

国勢調査による
予想人口は?

市民の皆さんに「統計」をよ
り身近で、親しみのあるもの
として理解していただくために、
市と県では次により懸賞募集を
しています。

●大館市の予想人口は?

◇問題 昭和55年10月1日実施
される国勢調査の大館市の総
人口は何人でしょうか。
◇ヒント 過去の当市国勢調査
人口は

- 昭和40年 七二、八八三人
 - 45年 七二、九五八人
 - 50年 七二、八二八人
 - 55年(推計) 七二、八三三人
- ◇賞金 一等 一万円 一名
二等 五千円 一名
三等 三千円 二名

◇応募方法 官製ハガキに「大
館市の人口は〇〇〇〇人」
と記入し、住所、氏名、年齢
職業を明記してください。な
お応募は一人一枚一解答とし
ます。

◇応募資格 当市に居住する方
◇あて先 〒017
大館市役所企画室統計係
◇締切 昭和55年9月30日(当
日消印有効)

◇発表 入賞者本人へ通知
※正解は、当市で集計した国勢
調査人口概数による。正解者多
数の場合は、抽選により決定し
ますが、正解のないときは正解
にもっとも近い方(同数抽選)
から順位を決定します。

●秋田県の予想人口は?

◇問題 昭和55年10月1日実施
される国勢調査の秋田県の総
人口は何人でしょうか。

- 昭和45年 一、二四一、三七六八
 - 50年 一、二三二、四八一人
 - 54年(推計) 一、二五〇、九六五人
- ◇賞金 一等 三万円 一名
二等 二万円 一名
三等 一万円 一名
残賞 記念品 十名
- ◇応募方法 官製ハガキに「秋
田県の人口は〇〇〇〇」と算用紙
で記入し、住所、氏名、年
齢、職業を明記のこと。
◇応募資格 当県に居住する方
◇あて先 〒010
秋田市山王四丁目一―
秋田県企画調整部統計課
◇締切 昭和55年9月30日(当
日消印有効)
- ◇発表 入賞者本人へ通知
※正解は、統計局で公表
する人口概数による。入賞決定
は、当市と同じ。

国民年金だより

●成人おめでとう



二十歳の皆さんへ
成人おめでとうござ
います。当市で
は約九百人が成人
を迎え、八月十五
日には市民体育館
において成人式が
盛大に行われまし
た。

●年々ひろがる
国民年金の福祉施設

さわやかな秋……行楽の季節がやってきま
す。
国民年金保養センターは、自然公園や温泉
などの恵まれた環境に設けられ、四季を通じて
利用できます。今年は五カ所増えて、二十
九カ所になりました。
利用料金は一泊二食付きで、約四千五百円
位です。どうぞお気軽にご家族やグループで
ご利用ください。
▽国民年金保養センター(東北地方)
・「のしろ」—秋田県能代市落合
電話(01855) 412121
・「つがる富士見荘」—青森県北津軽郡
鶴田町電話(0173) 2213003
・「阿多多福」—福島県二本松市岳温泉
電話(024324) 23006
・「はなまき」—岩手県花巻市
電話(0196) 551111

道路は広く正しく美しく使いましょう



最近、道路や歩道に商品や自動販売器、物品な
どが置かれていたのが見受けられます。
これは、道路の美観をそこなうばかりでなく、
往來の妨げとなり、事故発生の原因にもなります。
道路は、広く、正しく、美しく使うようみんな
で心がけましょう。
また、次の場合には、その道路の管理者に連絡
してください。
▽道路敷に看板を掲げるとき
▽建築工事などで道路敷を利用するとき
▽道路の施設をこわしたとき
△連絡先▽国道▽大館国道出張所(42-1717)
県道▽土木事務所(42-3171)
市道▽市役所土木課(49-3111)

納税はくらしと市政をむすぶ糧

人間だれでも年をとります。「成人したば
かりなのに老後のことなどバカらしい」と考
えているあなたも、将来あわてないように今
から備えましょう。
※国民年金についてお母ねになりたいこと
がありましたら、市役所市民課年金係へ、
電話49-31111 内線239