

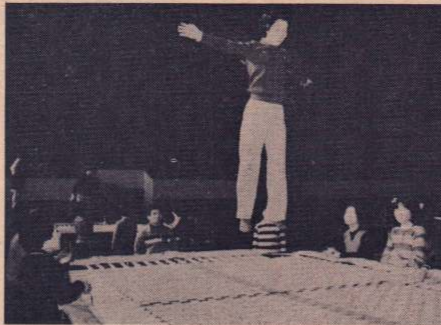
前月比  
 人口 72,842 (+1)  
 (男 34,819)  
 (女 38,023)  
 世帯数 21,145 (+14)

# 広報 おおだて

2月1日号 (No.292)

編集と発行 — 大館市役所  
 (電話) 49-3111  
 発行年月日 — 昭和56年 2月1日  
 発行日 — 毎月 1・16日  
 広報紙は、行政協力員を通じて全世帯に配布しています。届かなかったり、配布が遅いときは、総務課秘書広報係へご連絡ください。  
 昭和43年3月1日第3種郵便物認可 (1部5円)

マットやボールをつかって母と子の楽しい体力づくり



宇宙遊泳気分を楽しむトランポリン

市教育委員会では、初めての試みである「親子の体力づくり教室」と「トランポリン教室」を市民体育館で開催しました。これは、親と子がそろって冬期間の基礎体力をつくり、明るく健康な家庭づくりをめざすという「体力づくり教室」には、ヨチヨチ歩きの子ビツ子など幼児とそのお母さん十二組二十四人が参加。マット運動をはじめ、ロープやボールを使った運動、それにフォークダンスなど多種多様。また「トランポリン教室」には、子ビツ子とお母さんたち二十六人が参加して、やさしい実技から連続技、そして規定問題とマスター。なごやかなムードの中、楽しみながら体力づくりが行われました。

一回一時間半で一日おき、六回だけの教室でしたが、成果は上々で好評であったことから、市教育委員会では今後も「水泳教室」など季節にあった親子の教室開講も予定しています。

市教育委員会では、初めての試みである「親子の体力づくり教室」と「トランポリン教室」を市民体育館で開催しました。これは、親と子がそろって冬期間の基礎体力をつくり、明るく健康な家庭づくりをめざすという「体力づくり教室」には、ヨチヨチ歩きの子ビツ子など幼児とそのお母さん十二組二十四人が参加。マット運動をはじめ、ロープやボールを使った運動、それにフォークダンスなど多種多様。また「トランポリン教室」には、子ビツ子とお母さんたち二十六人が参加して、やさしい実技から連続技、そして規定問題とマスター。なごやかなムードの中、楽しみながら体力づくりが行われました。



## 広報 おおだて 歳時記

2月

陰暦異名・如月(きさらぎ)  
 花暦・うめ(高潔)  
 誕生石・アメジスト(誠実)

### 針供養

洋服なら洋服店、和服なら仕立屋さんまかせという方ばかりでもありません。ふだん着ているものほころびやボタンつけぐらいはどなたもやっていることですが、とくに針をよく使うご家庭の主婦は、せめてこの日だけは針仕事を休んではいかがでしょうか。使い損じた古針をお豆腐やこんにゃくに刺したり、柔らかい紙に包んで神社に納める風習は、土地によってちがいますがだいたい2月8日がそれに当たります。12月8日にあてているところでは「針歳暮」とか「針千本」と呼んでいます。和歌山県太田の淡島神社東京では浅草の淡島神社にお参りして、ご本尊の女びな様に針を納めるわけですが、お豆腐やこんにゃくに刺すのはふだんからかたいものばかり縫ってくれた針に、今日ばかりは柔らかいものに刺して休めてあげよう——という女性のやさしい心情をあらわしたものです。



- <2月上半期の主な行事>  
 3日(火)・節分  
 5日(木)・立春  
 8日(月)・針供養  
 11日(水)・建国記念の日  
 ・アメッコ市(～12日)  
 15日(日)・市民スキー大会  
 (長根山運動公園)

## 第25回 市民スキー大会



2月15日(日)・午前10時 競技開始  
 ～大館スキー場・長根山運動公園～

## 冬の風物詩 アメッコ市

2月11日(水)・12日(木)

～大町中央通り～

冬の風物詩「アメッコ市」は、天正年間から伝えられている400年余の歴史を誇る行事です。昔からこの日は神殿にアメを供えて「家運隆盛」「五穀豊穡」を祈り、家族みんなでアメを食べるならわしになっています。皆さんお誘い合わせのうえお出かけください。

—<行事案内>—

- <11日>  
 ・午前10時 祈願祭(寺町雪の神殿前)  
 ・" 11時 獅子踊り( " )  
 ・" 11時半 白ひげ馬そり巡回  
 ・午後1時半 (雪の神殿前～長倉町～向町～新町)

<12日>

- ・午前10時半 歌謡ショウ(大町農協会館)
- ・" 11時 白ひげ馬そり巡回
- ・" 11時40分 大文字太鼓(雪の神殿前)
- ・午後1時 民謡と踊り(大町農協会館)



※ 以上の行事のほかに、11、12日の両日は柳町の児童公園に「雪まつり広場」を開設、さらには正札2階銀サロでは「工芸アメ細工展示会」も開催されます。

<臨時列車を運行>  
 2月11日は、秋田・大館間を「アメッコ市特別臨時列車」が1往復運行されます。  
 秋田駅発 9時25分 大館駅発 15時40分