

第6回 市民美術展



とき・10月29日～11月1日
 ところ・中央公民館
 作品・日本画、洋画、書、写真、彫刻、工芸、陶芸、貼絵、ししゅう、押花、袋物、造花、盤景、その他
 出品数・各部門1人2点以内とし、作品には陳列に適当な表装をしてください。
 申込・10月22日(木)まで中央公民館へお申し込みください。
 電話42-4369

＜作品の搬入搬出＞
 搬入・10月26日～28日午後6時まで
 搬出・11月2日～4日午後6時まで

公民館の窓

◆老壮大学
 とき・11月10日(火) 午前10時
 ところ・中央公民館
 内容・経済問題について

市民の善意

教育委員会扱い
 大館市営業写真家協会 10万円
 文化会館建設基金として
 秋田労働組合会議 矢立小へ
 ビデオカセットデッキ 電子コピー
 二連式シーソー (50万円相当)

老人ホーム扱い
 (株) 秋田花王製品販売
 洗顔クリームほか 162個
 大館煙草販売協同組合 菓子 70個
 専売公社大館営業所 タバコ 390個
 桂城小6年4組 1,308円
 石垣テルさん(中山) 梨 120個
 ジャノメミシン大館営業所 ミシン 1台
 斎藤直衛さん(扇田) 菓子 果物

住民実態調査のお知らせ

市では、旧市内と新市内に分けて住民実態調査をそれぞれ一年おきに実施していますが、今年度は旧市内が対象となります。

市では、十月九日付で、次の業者者にし尿浄化槽清掃業の許可をしました。これにより、許可業者は大館地区清掃センターと二社になりました。

- ・許可業者
 大館市坂沢字乙上野 大館広域清掃株式会社
 雪沢地区・午前9時～11時
 二井田・午前9時～11時
 真中地区・午後1時～3時
 上川沿・午後1時～3時
 下川沿・午後9時～11時
 小雪花根下戸・萩野台、舟場(を除く)
 真中公民館
 二井田 二井田公民館
 雪沢地区 雪沢簡易郵便局
 (小雪花より東方の地区)
 旧市内・午前9時～12時

し尿浄化槽清掃業者を許可

市民と語る会

10月20日(火) 一心院
 22日(水) 相染会館
 23日(金) 東台二区会館
 26日(月) 神明社長床
 30日(金) 南ヶ丘会館
 午後7時半開会、9時半閉会の予定です。多数ご出席のうえ、ご意見を、ご要望等をどしどしお出しください。

実りの秋、各地で始まった稲刈り



お知らせ

福祉年金証書交付日程

- ▽11月2日(月)
 花岡地区・午前9時～11時
 矢立地区・午後1時～3時
 失立地区・午後1時～3時
 十二所・午前9時～11時
 十二所公民館
 大滝地区・午後1時～3時
 大滝集会所
 (大滝、道目、曲田、軽井沢)
 長木地区・午前9時～11時
 長木公民館
 下川沿・午後9時～11時
 下川沿公民館
 (片山、餅田を除く)
 上川沿・午後1時～3時
 上川沿公民館
 (小雪花根下戸、萩野台、舟場を除く)
 真中公民館
 二井田・午前9時～11時
 二井田公民館
 雪沢地区・午前9時～11時
 雪沢簡易郵便局
 (小雪花より東方の地区)
 旧市内・午前9時～12時

少年自然の家のご利用を

県立大館少年自然の家では、十一月、十二月の毎週土曜、日曜を「家族利用奨励月間」として特に関開いたします。どうぞご利用ください。

キリタン鍋講習会

とき・11月4日
 午前10時
 ところ・中央公民館
 受講料・千円
 対象・どなたでも自由です

大館市史第四巻を発刊

市では、大館市の歴史書「大館市史」の編さん事業をすすめています。既刊の第一、二巻に続いて第四巻「民俗・文化編」が刊行されました。購読ご希望の方は、市史編さん委員会へお申し込みください。なお、第一巻「原始・古代・中世編」および第二巻「近世編」の残部もありますので、併せて購読ください。

無料調停相談会

とき・11月9日(月)
 午前10時～午後3時
 ところ・大館商工会議所
 内容・金銭、土地建物、離婚等の諸問題のご相談
 担当者・弁護士、調停委員

市役所執務時間変更のお知らせ

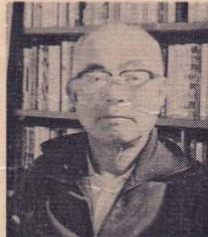
市役所では、冬の執務時間を次のように変更いたします。皆さんのご協力をお願いします(平日)
 午前9時～午後5時
 (土曜日)
 午前9時～午後0時30分
 11月1日～来年3月31日(期間)

今月の健康カレンダー

- ◇健康相談
 10日までの出生児
 受付・午後1時～2時
 〇六カ月児相談と離乳食講習会
 11月5日・昭和三十八年10月11日
 6日(金)花岡
 9日(月)釈迦内
 10日(火)保健センター
 16日(月)矢立立公民館
 16日(月)十二所
 20日(金)下川沿
 24日(火)二井田
 25日(水)上川沿
 26日(木)長木
 時間 午前10時～午後3時
 ※六十歳誕生日健康相談もあわせて実施します。
- ◇三カ月児健診
 11月10日・昭和56年7月11日から20日までの出生児
 17日・同7月21日から31日までの出生児
 24日・同8月1日から10日までの出生児
 受付・午後1時～2時
 場所・保健センター
 ※母子手帳はお忘れなく持参ください。
- ◇一歳半児健診
 11月26日・昭和55年4月生まれ
 受付・午後1時～2時
 れの幼児
- ◇三歳児健診
 11月5日・昭和53年10月1日から15日までの出生児
 20日・同10月16日から31日までの出生児
 11月10日、12日
 時間・午後1時～3時半
 会場・市内産婦人科医院
 市立病院産婦人科
 料 金・七百元
 申込・10月20日まで
 保健センター
 電話42-9055
- ◇婦人ガン検診
 期 日・10月27日、29日
 11月10日、12日
 時間・午後1時～3時半
 会場・市内産婦人科医院
 市立病院産婦人科
 料 金・七百元
 申込・10月20日まで
 保健センター
 電話42-9055

まちのどこかで

ブックモービル始動 ～天下町で～



庄司忠雄さん(七十歳)

花岡鉱山を退職して毎日家に居るようになってからは、読書が楽しみになりました。一月、だいたい五、六冊。肩凝らない小説がほとんどです。家内も本は好きで、よく二人で同じ本を読んでいます。これからは、どんどん利用させていただきます。本の量も豊富で、三冊だけ探すのに苦労しますね。



近江屋ハル子さん(主婦)
 広報で知って来てみました。大変いい企画ですね。三歳の子どもの絵本でも借りようと思いましたが、図書館には、行きたいんですけどなかなか遠くて行けませんし、かといって絵本なんかも買うと結構高いですね。今話題の「窓ぎわのトットちゃん」なんか、あれば借りたいんですけど、もう誰かに借りられたらうで残念です。