



報 大

おおだて

1月16日号 (No. 313)

編集と発行 — 大館市役所 (電話) 49-3111
 発行年月日 — 昭和57年1月16日
 発行日 — 毎月1・16日

広報紙は、行政協力員を通じて全世帯に配布しています。届かなかったり、配布が遅いときは、総務課秘書広報係へご連絡ください。



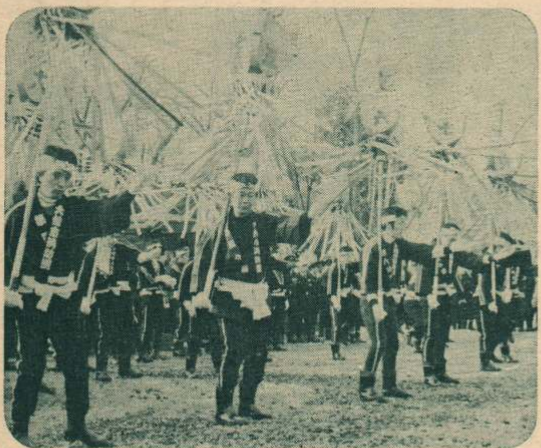
▲元旦マラソン



▶書き初め大会

初 春

カメラのスケッチ



▲消防出初式

今年の大館地方は、雪のない穏やかな
 天気が始まり、新春を飾る各種行事にも
 例年を上回る多数の市民が参加しまし
 た。
 元旦にはすっかり恒例となった鳳凰山
 早朝登山と、元旦マラソンが行われまし
 た。鳳凰山登山では市旗を掲げたおよそ
 六十人がまだ夜が明けぬ前に出発。午前
 七時、山頂に着いた一行はそれぞれ今年
 一年に思いをこめて祈願していました。一
 方、マラソンには三百人を超える市民が
 参加、今年一年健康でありますようにと
 さわやかな汗を流して体力づくりにおん
 じていました。
 また、八日には花矢地区の子どもたち
 による書き初め大会が開かれ、子どもら
 しい伸び伸びとした字に先生から大きな
 丸をもらい大喜びでした。
 このほか六日には消防の出初式が、八
 日には交通指導隊の出初式がそれぞれ行
 われ、無火災無事故で明るい年になるよ
 う祈願しました。



第26回 市民スキー大会

と き・2月7日(日)午前9時開会式
 ところ・大館スキー場・市民の森

参加資格・大館市民(市内勤務者含む)

小学生は4年生以上
 ただし、各種目とも昭和51年度以降
 に開かれた全県スキー大会以上の大会
 出場者は参加できません。

種 目・回転、大回転—大館スキー場

距離—市民の森

申 込・1月26日(火)正午まで

大館市字中城12
 市民体育館内 社会体育館
 電話42-0310

抽 せん・1月28日(木)午後5時30分

主 催・大館市教育委員会、大館市体育協会



△2月10日
 午後10時半 歌謡ショー(農協会館)
 午後11時 大文字太鼓
 午前11時40分大文字太鼓
 △両日
 アメ工藝展(正札)
 雪の芸術展(柳町公園)

△2月11日
 午後10時 祈願祭
 午後11時 地酒と甘酒サービス
 午後11時半 餅つき大会(柳町公園)
 午後12時 餅つき大会(柳町公園)
 午後1時半 白ひげ馬そり巡回
 午後11時半 チンドン屋オンパレード
 雪のかまくら村で甘酒
 サービス(柳町公園)

大館アメッコ市

2月11日・12日

冬の風物詩「アメッコ市」が、今年
 も大館中央通りをメイン会場に二月十
 一、十二の両日開かれます。皆さんお
 誘い合わせのうえおいでください。