

人口 72,558 (+60)
 { 男 34,697 }
 { 女 37,861 }
 世帯数 21,437 (+109)
 ()内は前月比

報 廣

おおだて

6月1日号 (No.322)

● 編集と発行 — 大館市役所 (電話49-3111)
 ● 発行年月日 — 昭和57年6月1日
 ● 発行日 — 毎月1・16日

広報紙は、行政協力員を通じて全世帯に配布しています。届かなかつたり、配布が遅いときは、総務課秘書広報係へご連絡ください。

〈広報は早めにまわしましょう〉



ガーデンです

手植えこそ一番

石戸谷 喜郎さん (高戸谷)

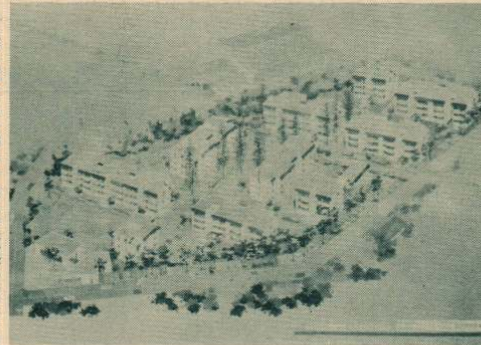
風薫る五月―市内の農家の皆さんにとっては田植えの真盛り。農業の機械化が進む中、手植えこそ一番ノリと頑張っているのは高戸谷の石戸谷喜郎さんです。一・四ヘクタールの田んぼに今日は総勢二十人が繰り出しました。最近ではなかなか見られなくなった手植え風景、そのメリットについて「高い機械を買いよりも経済的で、また根付きもいから成長も早い。それに何よりも直接手が触れるといつたやさしさが、苗にとってはとてもいい。わが家はずつと手植えで」と話します。

市と県で獅子ヶ森に

中高層公営住宅を建設

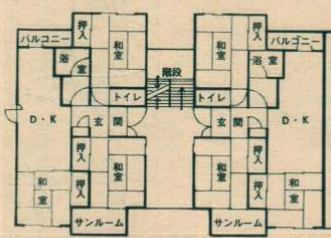
3カ年で10棟108戸

市と県では、今年度から三カ年事業で駅周辺体育館の隣接地に、中高層公営住宅を建設します。建設される公営住宅は十棟百八戸で、従来の「狭い公営住宅」のイメージをなくした3DKの広い間取りとなっています。また敷地の周囲は、公園化して周辺の方々も憩いの場として利用できるようになっていきます。



緑に囲まれた獅子ヶ森公営住宅の完成予想図

ゆつたりとした間取り



獅子ヶ森公営住宅は、今年度から三カ年事業で、市が鉄筋コンクリート造り三階建てを五棟、市と県が二階建て五棟を建設する予定です。あわせて十棟、百八戸を建設するものです。今年度は、市が一億二百六十万円、県が一億二千二百六十万円、工事費負担率の議案が六月定例会議で可決された後着工し、来年三月末完成の予定です。また県は、二億七千万円で二棟二十四戸を建設するもので、先月末から工事に着手

余裕のある間取り

しており、完成は三月末となっています。

獅子ヶ森公営住宅は、周囲の自然と調和するようデザインで、また敷地内を公園化して入居者や付近の方々の憩いの場となるように設計されています。公営住宅の間取りは、いままでの住宅よりも広く余裕のある間取りとなっており、一戸六十一・六一平方メートル、和室六畳二室、四・五畳一室、ダイニングキッチン、ふろ、水洗トイレ

みんなの愛で美しい郷土づくり

五月三十日午前八時からみんなの愛で、一人でもできる美しい郷土づくりを目指そうと長木川クリーンアップ作戦が行われました。

今年で十一回目を迎えたクリーンアップには、婦人会、市老連、子供会、事業所など約三千人が参加し、一時間にわたって清掃作業を行いました。クリーンアップ終了後、大館漁協による種ゴイの放流と、青年会議所によるツツジの植樹が行われたほか、交通公園では大館警察署の協力で親子自転車競技会が行われました。

また、この日は市民の森でも



川の中にもゴミが……

各種相談のお知らせ

- ・ ところ ― 市役所会議室
- ・ じかん ― 午前9時～午後4時
- < 交通事故 > 6月14、22日
- < 法律 > 6月18日
- < 社会保険 > 6月21日
- < 国 税 > 6月25日
- < 家庭教育 > 6月14、21、28日

よりよい環境を求めて

― 六月五日から環境週間 ―

道路や公園、川などにゴミを捨ててはいけないことは、だれもが知っています。だれもが知っていること、これを「社会意識」としての世論調査をみますと、十人のうち七人までが「公衆道徳は守られていない」と答えています。自分一人ぐらゐのゴミを捨てたって……というふうな気持ちでいると、いつまでたってもよりよい環境は実現しません。わたしたちみんなの協力こそが快適な生活環境への近道です。

「テレビ県民室」で

大館からこんにちは

ABS秋田放送の県政番組「テレビ県民室」で、躍進する大館市の姿が紹介されます。どうぞご覧ください。

放送日・6月20日(日)
午後5時～5時15分

6月24日から市民と語る会

市では、できるだけ多くの市民の皆さんから、市政に対するご意見やご要望を聞くために、今年度も市民と語る会を行います。多数ご出席のうえ、ご意見ご要望などとしてお出しください。

- 6月24日(木) 陣場 公民館
- 25日(金) 矢立 公民館
- 28日(月) 岩本 公民館
- 29日(火) 花岡 公民館
- 7月1日(木) 鉱山 山の会館
- 2日(金) 大森 公民館
- 5日(月) 板子町町内会館
- 6日(火) 駅周辺公民館
- 8日(木) 商人留集会所
- 9日(金) 下代野公民館
- 12日(月) 長木 公民館
- 13日(火) 雪沢 公民館
- 19日(月) 上川沿公民館
- 20日(火) 中山 会館

この後の日程は、次号でお知らせします

歯の衛生週間



今年も、6月4日から10日までの一週間「歯の衛生週間」が行われます。これは歯の衛生についての知識を広め、むし歯など歯の病気の予防や早期発見、早期治療を進めることを目的としたものです。

今年の標語は「よい歯で、よくかみ、よいからだ」、重点目標は「正しい歯口清掃の徹底」で、歯みがきや歯口すきを習慣づけて常に口の中を清潔に保とうというものです。歯を正しくみがき、むし歯を防ごう。



6月

- 陰曆異名・水無月(みなづき)
- 花 曆・花菖蒲(よいおとずれ)
- 誕生石・パール(健康・長寿)

< 6月の主な行事 >

- 1日(水) 水道週間(～7日)
- 商業統計調査
- 4日(金) 歯の衛生週間
- 27日(日) 市民文化会館しゅん工式
- 30日(水) 金婚式

信号無視、スピード、飲酒による交通事故が増えています。安全運転を心がけましょう。

公民館の窓

◆中学校家庭教育学級
とき・6月10日(木)午前9時30分
ところ・中央公民館
課題・中学生の学習
講師・成田 富蔵氏

◆小学校家庭教育学級
とき・6月16日(水)午前9時30分
ところ・中央公民館
課題・友だちづくりと遊びの導き方
講師・北林 テル氏
問合せ・中央公民館 ☎42~4369

青少年ホームだより

◆米飯料理講習会
とき・7月末まで毎週月曜日、木曜日
午後6時~8時30分
講師・藪田レイ先生 長野幸子先生
対象・市内の28歳以下の方
対受講料・無料
申込・青少年ホーム ☎42~0872

◆着物の着付教室
とき・6月10日~7月末 毎週木曜日
午後6時30分~8時30分
講師・工藤キエウ先生
申込・青少年ホーム ☎42~0872

第30回市民登山会

◆岩手山のお花畑と
小さな湖を訪ねる山旅
とき・6月20日(日)
ところ・岩手山城、黒倉山、八ツ目温泉
定員・80名(バス2台)
参加費・4,500円
締切・6月13日
集合・市役所前 5時40分
申込み及び問合せ
大館山岳会事務局 ☎42~2534

市民へらぶな釣り大会

とき・6月13日(日)午前6時
ところ・手代沼(塞神)
申込・市内釣具店
主催・大館へらぶな釣り研究会
※問い合わせは森川外科医院まで

消火器の訪問販売にご注意を!



最近市内各地で、消火器を市価の四倍近い値段で売りつけたり、買わないと脅迫めいたハガキを送るといった悪質な消火器の訪問販売によるトラブルが起きています。

このような悪質販売防止のため、大館広域消防本部では次のような注意を呼びかけています。
▼一般家庭では消火器を備えなければいけないような法的な義務はありません。
▼訪問販売業者には、消防でも警察でも認可とか許可は与えていません。まして、消防署等ではいっさい販売は行っていません。
▼お買い求めの際は、信用できる販売店で買ってください。不審がある時は買前消防署(☎434151)か消防関係者に問い合わせください。

秋田県海外研修団員の募集

募集期間・7月10日まで
コース・
△商工青年海外研修団員V20人
デンマーク、イギリス他

体育・スポーツ指導者研修会

テーマ・ストレッチ体操
とき・6月20日(日)
午前10時~12時
ところ・中央公民館
講師・勝田 裕氏
申込・9月15日まで
市教委社会体育課
☎4210310

※実技のできる服装でご参加を

観光モニター募集

市商工観光課では市の観光行事や観光資源、施設について意見をを出していただき、今後の市観光の発展に役立たせる目的で観光モニターを募集します。
期間・57年6月~58年3月
資格・市内に住む成人男女(それぞれ10名)
締切・6月15日
謝礼・薄謝
その他詳しくは市役所商工観光課観光係までどうぞ。
☎4913111内線283

児童手当についてお知らせ

◆被用者に限り、児童所得制限の枠が広がりました
所得制限により、児童手当を受給できなかった被用者(勤務先)の一般事業主による年金の加入者)に対し、五十七年六月から六十年五月までの間、所得制限の枠が広がりました。なお

胃検診と三種混合

◆胃検診
6月15日(火)雪沢分館
16日(水)水林公民館
17日(木)長木公民館
18日(金)下町児童館
19日(土)沼館温泉会館
22日(火)商人留集会所
23日(水)釈迦山公民館
24日(木)山神社会館
時間・午前5時~7時
対象・三十歳以上の方(妊娠

16ミリ映写機操作講習会

とき・6月22日~23日
午前9時~午後5時
ところ・桂城児童センター
定員・50人
申込・6月19日正午まで
市教委社会教育課
☎4913111内線255



お知らせ

交通災害共済に未加入の方は
お早めに申し込みください。加入期間は申し込みの翌日から来
年三月末日まで。
△申込み先・市環境保護課が
花矢支所、各出張所まで。

ご家庭に郵便受箱と表札を

◆郵便局からお願い
大切な郵便物を保護するため郵便受箱をお付けください。受箱がないと留守などの場合は配達できず持ち帰ることがあります。また、表札がないと配達先が分からなったり誤配達の原因にもなります。家族全員の名前を書いた表札をお出しく
さい。

古文書解説研究会

とき・6月24日(木)
午前9時~午後3時
ところ・中央公民館
申込・6月12日正午まで
市教委社会教育課
☎4913111内線255

市民の広場参加者募集

NHKと市および教育委員
会では、市民文化会館の落成
を記念し、「市民の広場」を
開催します。この「市民の広
場」では、テレビ・ラジオで公
開番組など多彩な行事を企画
しています。

◆NHKのと自慢
とき・7月11日(日)
開演 正午
午後1時
ところ・文化会館大ホール
ゲスト・都はるみ、角川博
▼出場申込み・往復ハガキに
曲目、住所、氏名、年齢、
職業、電話番号を書いて申
し込んでください。先着三
百名で締め切ります。
申込先・〒0101 秋田市山
王1-1-12 NHK秋田
「のど自慢出場」係
▼観覧の申込み・往復ハガキ
に住所・氏名を書いて申し
信相談コーナーを常設します。

◆NHK展
NHK番組のパネル展示や受
信相談コーナーを常設します。

◆「おあさんの勉強室」のついで
子供の教育、しつけなどの問
題を考えてみるついでです。
とき・7月5日(月)
午後1時30分
ところ・中央公民館

◆「きょうの料理」のついで
とき・7月6日(火)
午前10時~12時
ところ・文化会館展示室
講師・NHKテレビ「きょう
の料理」講師 揚萬里
参加申込み・往復ハガキに住所
氏名、電話番号を書いて申し
込んでください。定員になり
しだい締め切ります。
申込み先・

◆「趣味の園芸」
公開録画
とき・7月9日(金)
午後1時30分
ところ・桂城公園
観覧・ご自由どうぞ

◆「NHKのと自慢」の出場申し込み
NHKのと自慢に出場します
曲目、住所、氏名、年齢、
職業、電話番号

◆「ライフ・ジャズイン・オオダテ」
FMローカル番組「タペのひ
ととき」公開録音。地元ジャズ
グループによるコンサートです
とき・7月8日(木)6時
ところ・文化会館中ホール
観覧・市内レコード店等に整
理券があります。

NHKのと自慢

◆NHKのと自慢
とき・7月4日(日)
午後1時30分
ところ・文化会館中ホール
観覧・ご自由どうぞ

◆「ハーモニカ演奏と民話」のついで
とき・7月4日(日)
午後1時30分
ところ・文化会館中ホール
観覧・ご自由どうぞ

NHKのと自慢

◆NHKのと自慢
とき・7月9日(金)
午後1時30分
ところ・桂城公園
観覧・ご自由どうぞ

NHKのと自慢

◆NHKのと自慢
とき・7月6日(火)
午前10時~12時
ところ・文化会館展示室
講師・NHKテレビ「きょう
の料理」講師 揚萬里
参加申込み・往復ハガキに住所
氏名、電話番号を書いて申し
込んでください。定員になり
しだい締め切ります。
申込み先・