

市民文化会館
特集号

報 おおだて

(No.322)

編集と発行

大館市役所総務課

☎49-3111

発行年月日

昭和57年6月1日



文化の殿堂 市民文化会館6月27日オープン

市民文化の拠点に



大館市長
和田 健太郎

地域の芸術・文化の拠点として、計画以来四年の歳月と総工費二十四億三千万円を投じ建設された「市民文化会館」が、市民の皆様や関係各位の多くのご支援、ご協力をいただき、ここに完成いたしました。皆様には心から感謝とお礼を申し上げます。

近年、生活意識の高度化や潤いのある生活への期待の増大から、市民の芸術、文化に対する関心は次第に高まり、多くの市民が優れた芸術に接し、親しみ、また自らが創作活動に参加して行くことを求めるようになってきています。一方で、私たち祖先が長年にわたり手塩にかけて育て、守ってきた伝統文化を継承し、次代へとさらに発展、繋いでいこうとする声も高まってきています。完成した市民文化会館は、これら意味あいを含めまして、近代建築の粋を集めるとともに、秋田杉と曲わっぱの美を生かし当市固有の色彩を十分に出した建物といたしました。

今後は、充実した文化事業を市民生活の中に定着させ、豊かな人間性を育てる教育文化のまちづくりのため、市民の皆さんに親しまれ、利用される市民文化会館を目指したいと存じます。文化の香り高いまち「大館市」建設に、これからも皆さんのお力添えをよろしくお願い申し上げます。

会館を 紹介します

会館は、いよいよ6月27日オープ
所に生かし、市としてはこれまで
市民の芸術文化活動の原動力とな
果してくるでしょう。



大ホール

千二百六人収容の大ホール。波打つような天井や壁で
すばらしい音響・照明効果を生みだしています。どん帳
は長谷川善四郎画伯の「奥羽山脈」です。



身障者の方が安全に利用で
きるように、車イス席や車イ
ス(二台)、スロープ、専用ト
イレなどを設けています。



ところにあるこのホールは、大・中ホール
庭もあり待ち合わせに利用できます。

展示室

展示室には、移動展示パネルやスポットラ
イトが備え付けてあり、絵画、写真、書道
美術工芸品展など多目的に利用できます。

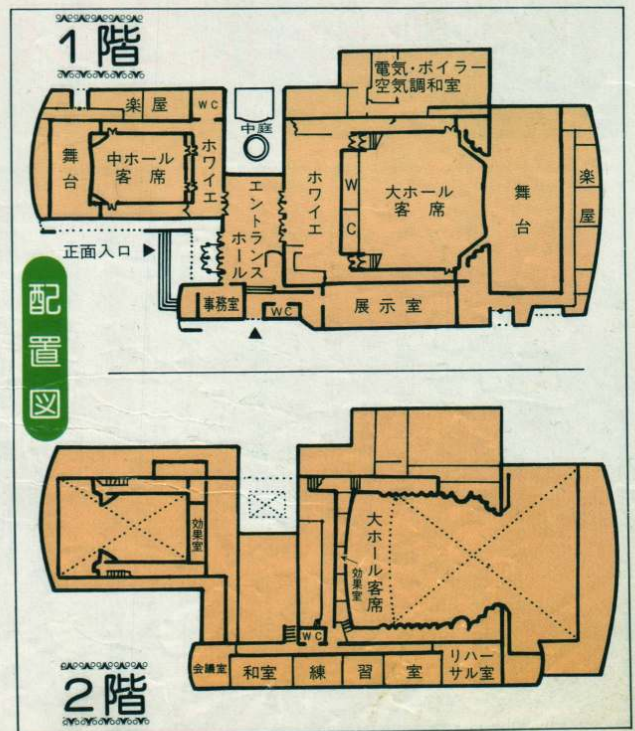


和室会議室

和室会議室は30畳で、会
議はもちろん、茶会などにも
ご利用いただけます。



5mのカ
20人程
す。



完成までの足跡

- 50年7月 調査準備事務局設置
- 53年12月 教育委員会、教育委員協議会を開催
- 54年5月 市議会内に「市民文化会館建設特別委員会」を設置
- 6月 芸術文化団体代表者で構成する「文化会館建設協議会」を設置
- 55年2月 建設場所を決定(桂高校跡地) 基本設計を委託
- 3月 利用者団体代表から意見聴取 実施設計を委託
- 4月 基本設計最終案を特別委員会及び利用者団体代表に説明、了承
- 8月 実施設計案を了承
- 9月 建設工事の指名競争入札を行う 周辺住民に対する説明会を開催
- 56年4月 市民文化会館開館準備事務所を設置
- 7月 どん帳原画選考、決定
- 57年2月 建設工事が完成

建物の概要

文化会館 一・二・三・五・七・九

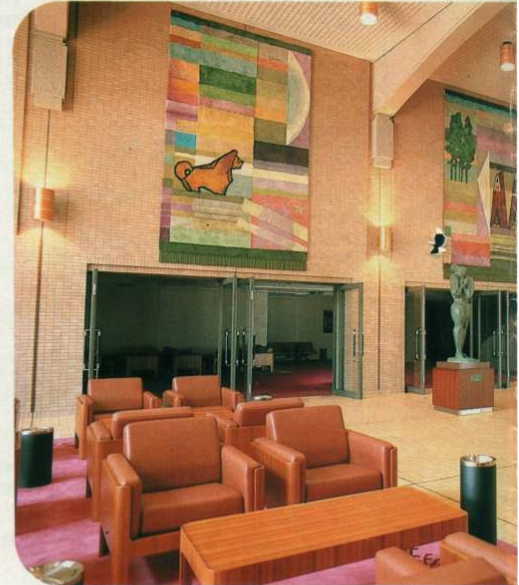
市民文化会館 ご案内

昭和55年9月から工事が進められていた市民文化会館が、ついに完成しました。建物は、秋田杉や曲わっぱの伝統美を踏襲しながら、新しい大規模なものです。市民文化会館の完成は、秋田県、教育文化都市「大館」の街づくりに大きな役割を果たします。



中ホール

四百十六人収容の中ホール。天井、壁面には秋田杉が使用されており、落ちついた雰囲気をかもし出しています。どん帳は内田慎蔵画伯の「杉林の太陽」です。



エントランスホール

正面玄関を入ったところへのプロムナード。中ホールとつながっています。



中ホールホワイエ

大ホール効果室

客席後方の天井付近に調光室、映写室、ミキサー室があります。ホールの心臓部にあたるこれらの部屋では、舞台効果を盛り上げるために裏方が活躍します。



中庭



リハーサル室

壁面が鏡張りのこの部屋は、舞台上で練習する前の仕上げの場です。ほかに練習室が3室あります。



会議室

この会議室は6畳、ペット敷きで、大規模な会議ができます。

中ホール効果室

ホールの音響、照明などはすべてこの部屋で操作します。



楽屋

大ホール用三室、中ホール用二室あります。



会館の特長

- 1 全体がクラシック調の仕上げ
- 2 前面に市民広場のあるガーデン型式を採用
- 3 外壁には打込タイルを使用
- 4 文化財「曲わっぱ」を基調に、外観は丸味を帯び、内部は随所に秋田杉を使用
- 5 大ホール、中ホールとも固定席とし、ワンストップ方式を採用
- 6 エントランスホールに中庭を配置
- 7 母子席(四席)、車椅子席(六席)を配置

総事業費 二十四億二千四百万円
 (この財源は、国民年金からの還元融資、国・県からの補助金、文化会館建設基金、一般財源などです)

工期 着工 五十五年九月二十四日
 完成 五十七年二月二十五日

利用開始 五十七年八月一日から

建築面積 五、〇七五 ㎡
 延床面積 六、三八二 ㎡
 構造 鉄筋コンクリート造り一部鉄骨造り
 地下二階、地上三階塔屋一階
 大ホール 一、二〇六席
 (定席二一九八席、母子席四席、車椅子席四席)
 中ホール 四一六席
 (定席四二四席、車椅子席二席)

6月28日~7月24日開館記念行事日程表

6月28日・29日	7月1日(木)	7月2日(金)	7月3日(土)
◎一般参観日 9時~19時 ご自由にご覧ください どん帳披露は次のとおりです。 時間・9時30分~10時00分 11時30分~12時00分 14時30分~15時00分 18時00分~18時30分	◎東京交響楽団 交響楽演奏会 曲目・ベートベン「エグモント」序曲 ピアノ協奏曲第5番「皇帝」ほか 指揮・手塚幸紀、ピアノ独奏・荒巻一 時間・18時30分(開場17時30分) 場所・大ホール 入場料・A席2,000円、B席1,700円 ※小学生以下の方はご遠慮願います。	◎因幡見ショー *キラメキ ジャンプ アキラ* 曲目・わかってください、別涙、俺ひとり、風のハミング..... 時間・18時30分(開場17時30分) 場所・大ホール 入場料・A席2,000円、B席1,700円	◎劇団 文化座公演「啄木の妻」 原作 渡辺喜恵子 脚本 野口達二 演出 貝山武久 キャスト 佐々木愛、佐々木雄二ほか 時間・18時30分(開場17時30分) 場所・大ホール 入場料・A席2,000円、B席1,700円
7月4日(日)	7月5日(月)	7月6日(火)	7月7日(水)
◎芸術文化連盟 *日本舞踊と謡曲の会* 時間・13時30分(開場13時) 場所・大ホール ◎NHKハーモニカ演奏と民話の集い 時間・13時30分(開場13時) 場所・中ホール	◎芸術文化連盟 *吹奏楽と箏、尺八の夕べ* 時間・17時30分(開場17時) 場所・大ホール ◎NHK*おかあさんの勉強会の集い* 時間・13時30分(開場13時) 場所・中央公民館	◎芸術文化連盟 *音楽祭とJ&Bの夕べ* 時間・18時30分(開場17時30分) 場所・大ホール ◎NHK*きょうの料理の集い* 時間・10時(開場9時30分) 場所・展示室	◎芸術文化連盟 *郷土芸能・民謡と詩吟の夕べ* 時間・18時(開場17時30分) 場所・大ホール
7月8日(木)	7月10日(土)	7月11日(日)	7月12日(月)
◎NHK *Live/ Jazz in Odate* 出演・地元ジャズグループ 時間・18時(開場17時30分) 場所・中ホール 入場料・無料。市内レコード店等に入场整理券があります。	◎NHK *のど自慢*予選 ※*のど自慢*の出演、観覧は、申し込みが必要です。申し込み方法は、別紙広報「おおだて」6月1日号をご覧ください。	◎NHK *のど自慢* ゲスト歌手・都はるみ、角川博 時間・12時40分(開場12時) 場所・大ホール	◎*山本梅紅と民謡日本一の夕べ* 出演・山本梅紅、浅野梅若 浅野千鶴子、浅野和子 高橋チヤ、大谷百合子ほか 時間・18時(開場17時30分) 場所・大ホール 入場料・無料。ただし入场整理券が必要です。入场方法の欄を参照
7月13日(火)	7月14日(水)	7月16日(金)	7月17日(土)
◎竹村音楽教室講師会 *Summer Concert'82* 時間・18時(開場17時30分) 場所・中ホール	◎大館ギター楽友協会、島山ギター教室 *マンドリンとギターのコンサート* 時間・18時(開場17時30分) 場所・中ホール	◎親子音楽の会 *この指とまれコンサート* 時間・13時(開場12時) 場所・大ホール ※学校単位の観覧です ◎相川マチ日本歌曲の夕べ* 時間・19時(開場18時) 場所・大ホール 入場料・一般1,000円、高校以下500円	◎親と子の良い映画のつどい 「こむぎいろの天使」 時間・14時(開場13時30分) 18時30分(開場18時) 場所・大ホール ◎絵夢人倶楽部*無声映画の夕べ* 時間・18時30分(開場18時) 場所・中ホール
7月18日(日)	7月19日(月)	7月20日(火)	7月21日(水)
◎AKT秋田テレビ公開録画 *クボタ民謡お国めぐり* 出演・五星会、地元出身歌手 時間・昼の部 13時30分(開場13時) 夜の部 18時30分(開場18時) 場所・大ホール 入場料・無料。ただし入场整理券が必要です。入场方法の欄を参照	◎芸術文化連盟 *吹奏楽の夕べ* 時間・18時(開場17時30分) 場所・大ホール ◎芸術文化連盟 *演劇の夕べ* 時間・19時10分(開場18時40分) 場所・中ホール	◎芸術文化連盟 *花粧会の夕べ* 時間・18時25分(開場18時) 場所・大ホール ◎芸術文化連盟 *ニューバードの夕べ* 時間・17時45分(開場17時) 場所・中ホール	◎芸術文化連盟 *パレオの夕べ* 時間・18時(開場17時30分) 場所・大ホール ◎芸術文化連盟 *軽音楽の夕べ* 時間・19時40分(開場19時) 場所・中ホール
7月22日(木)	7月24日(土)	♣ 入場方法について	
◎佐藤孝弘 *ソナタ フランシス プーランク* 時間・18時30分(開場18時) 場所・中ホール ◎松田良栄創作舞踊会 時間・19時10分 場所・中ホール	◎ABS秋田放送 *中原理恵ショー* 時間・14時・17時 場所・大ホール 詳細については広報7月1日号でお知らせします。	記念行事の□色は有料、□色は無料、□色は入场整理券が必要です。 ・有料の入場券は、次のところでお買い求めください。6月12日から発売 正札竹村、いとくショッピングセンター、秋北バス駅前本社、秋北バスターミナル、大森商店(花園)、阿部履物店(十二所)、市民文化会館 ・入场整理券の応募方法は、往復ハガキを使用し、往信用裏に右スミにあるその行事の応募券1枚をはり、住所、氏名(返信用にも)をご記入のうえ文化会館へ申し込んでください。6月25日必着です。1枚のハガキで応募できるのは1行事1人分です。応募者が多いときは抽選し、当選者には入場券をお送りします。(大館市字桜町南85-1 大館市民文化会館)	

☆期間中は、駐車場等の混雑が予想されますので、車のご来館はなるべくご遠慮ください。☆開演時間後や満席の場合は、入場をお断りいたします。なお行事の一部が変更になることもありますがご了承ください。

* 展示室等の行事

月 日	行 事 名	場 所	主 催 者
6月28日~7月2日	市民文化会館落成記念絵画展	展示室	大館市(6月30日は休館します)
6月28日~29日	茶 会	和 室	各流合同茶会
7月4日~5日	い け 花 展	展示室	各流合同華道会
7月4日	市民俳句会	和 室	大館俳句会
7月11日	川 柳 大 会	"	川柳むらべの会
7月10日~11日	染の花とフラワー展	展示室	染の花とフラワーデザイン教室
7月13日~14日	みちのく銘石展示会	"	大館愛石会
7月17日 ~18日	詩民族社 詩誌展 北の詩集シンポジウム	(練習室) 会議室	大館現代詩の会
"	短 歌 会	和 室	大館短歌会
7月19日~21日	書 道 会	展示室	大館書道会
"	盆 裁 展	"	盆栽研究所、盆栽愛好会

応募券

1枚の往復ハガキに1枚の応募券を切りつけてはってください。

7月12日
山本梅紅と
民謡日本一の
夕べ

7月18日
昼の部
クボタ民謡
お国めぐり

7月18日
夜の部
クボタ民謡
お国めぐり

市民文化会館 49-7066
大館市字桜町南八十五番地一

