

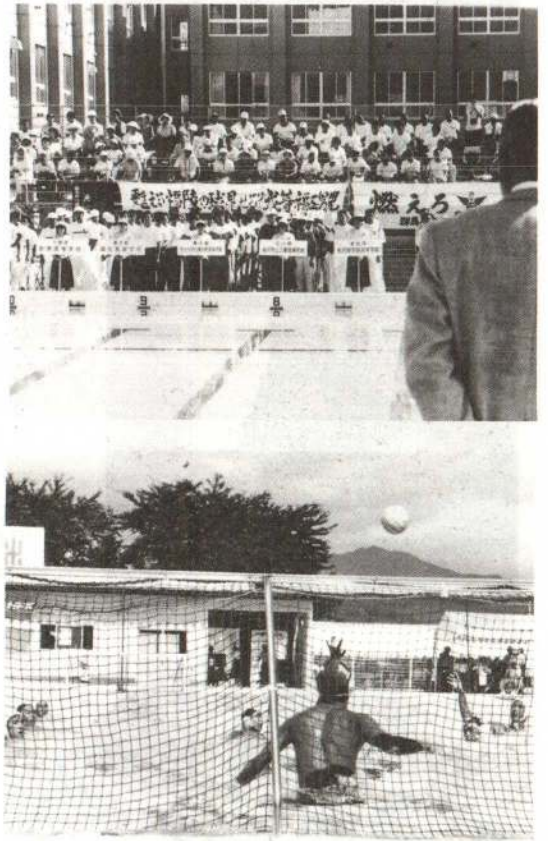
敬老会へ

おいでください



各地区ごとに敬老会を開催します。どうぞおいでください。
へと き へところ

- 9月2日(日) 矢立公民館
 - 2日(日) 下川沿公民館
 - 8日(土) 上川沿公民館
 - 8日(土) 真中多目的集会施設
 - 9日(日) 十二所体育館
 - 9日(日) 釈迦内体育館
 - 12日(水) 農業会館
 - 14日(金) 二井田公民館
 - 15日(土) 花岡体育館
 - 16日(日) 長木公民館
 - 25日(火) 市民体育館
 - 26日(水) 市民体育館
 - 27日(木) 市民体育館
- (第1・第3地区)
(第2・第6地区)
(第4・第5地区)



▲水中の格闘技「水球」

8月17日から4日間、大館工業高校プールで59インターハイ水球競技が開催されました。県代表の能代工業高校をはじめ全国から16チームが参加、水中の格闘技といわれるだけあって激しいボールの奪い合い、ゴール前の競り合いなどファイトあふれるプレーが展開されました。

敬老見舞金対象者は お知らせください

市では、今年から敬老見舞金を贈ります。該当する方は、次によりお知らせください。
対象者・9月15日現在満70歳以上の方で、9月中に入院治療を受けている方。
金額・五千円(ただし、75歳以上でこれに該当した方は敬老祝い金は支給されません)
届出先・福祉事務所社会係(☎493111内線208)または、各町内民生委員へ

9月1日は「防災の日」です

ご家族みんなで家屋の安全性や救急医薬品、非常食などの点検、そして、避難場所の確認をしておきましょう。



日曜日の急患は 休日応急診療所へ

今月の診療日は
9月2日、9日、16日、23日、30日、午前10時～午後4時
診療科目・内科、小児科
ところ・根下戸新町1の8
医師会館内
☎42-9356

各種相談

- ところ・市役所会議室
- 交通事故・9月11・18・25日
- 法律・9月18日
- 社会保険・毎週水曜日
- 家庭教育・毎週水曜日
- 国税・9月25日
- 緑の相談室・9月6日

移動図書館車 「おとり号」 巡回日程

| | | | |
|--------------|--------|-------------|--------------|
| 9月10日・10月1日 | 11時20分 | 松原公民館 | 川口会館 |
| 9月10日・10月1日 | 13時20分 | 釈迦内公民館 | 西大館浅川商店前 |
| 9月10日・10月1日 | 14時30分 | 釈迦内体育館 | 餅田団地藤原商店前 |
| 9月10日・10月1日 | 15時30分 | 獅子ヶ森2区会館 | 根下戸会館 |
| 9月11日・10月2日 | 15時30分 | 長木①コース | 舟場会館 |
| 9月11日・10月2日 | 13時30分 | 雪沢分館 | 新松峰コース |
| 9月11日・10月2日 | 14時10分 | 新沢会館 | 9月20日・10月18日 |
| 9月12日・10月3日 | 15時 | 大茂内山内商店前 | 松峰児童館 |
| 9月12日・10月3日 | 16時 | 下代野代野クリーニング | 松木児童館 |
| 9月12日・10月3日 | 14時30分 | 塞神会館 | 沼館蛇川商店前 |
| 9月12日・10月3日 | 15時10分 | 天下町児童館 | 清水町菅原商店前 |
| 9月12日・10月3日 | 16時10分 | 上代野神社 | 9月14日・10月22日 |
| 9月13日・10月4日 | 14時30分 | 花矢コース | 商人留精米所前 |
| 9月13日・10月4日 | 15時30分 | 寺の沢渡辺広正宅前 | 長面佐々木義克宅前 |
| 9月13日・10月4日 | 16時10分 | 岩本公民館 | 二ッ森浅井幸二郎宅前 |
| 9月13日・10月4日 | 14時30分 | 白根山団地 | 有浦芳山食品駐車場 |
| 9月13日・10月4日 | 15時20分 | 板子石会館 | 9月21日・10月23日 |
| 9月17日・10月15日 | 13時30分 | 二井田・上川沿コース | 中山集会所 |
| 9月17日・10月15日 | 14時20分 | 旧上川沿公民館 | 片山会館 |
| 9月17日・10月15日 | 15時10分 | 二井田公民館 | 片山3丁目公園 |
| 9月17日・10月15日 | 16時 | 本宮会館 | 東台2区会館 |
| 9月17日・10月15日 | 13時10分 | 羽立菅原信一宅前 | 9月28日・10月24日 |
| 9月17日・10月15日 | 14時45分 | 餌釣会館 | 十二所公民館 |
| 9月18日・10月16日 | 15時30分 | 二井田・真中コース | 大滝神社 |
| 9月18日・10月16日 | 16時10分 | 上四羽出小畑進宅前 | 五輪荘前 |
| 9月18日・10月16日 | 14時15分 | 三浦駐在所 | 9月27日・10月29日 |
| 9月18日・10月16日 | 15時30分 | 農協真中支所 | 十二所②コース |
| 9月18日・10月16日 | 16時10分 | 櫃崎蛇川酒店前 | 沢尻花田二宅前 |
| 9月19日・10月17日 | 13時30分 | 下・上川沿コース | 別所会館 |
| 9月19日・10月17日 | 14時50分 | | 消防東台分署 |
| 9月19日・10月17日 | 15時30分 | | 9月25日・10月30日 |
| 9月19日・10月17日 | 16時10分 | | 十二所③コース |
| | | | 葛原部落会館 |
| | | | 猿間島山商店前 |
| | | | 旧曲田分校 |
| | | | 南高校前 |
| | | | 9月26日・10月31日 |
| | | | 陣場伊藤商店前 |
| | | | 長走石田理容館前 |
| | | | 白沢郵便局前 |
| | | | 柏田佐藤平治宅前 |