

市職員採用資格試験のお知らせ

〔試験区分・採用予定人員〕

一般行政職の事務及び技術職（上級と初級）で、それぞれ若干名です。

〔受験資格〕

- ・昭和34年4月2日から昭和42年4月1日までに生まれた方。
- ・大館市に住所（住民登録）を有する方。ただし市外の学校へ就学のため大館市から転出している方、世帯主（両親等）が大館市に住民登録を有する方も含みます。

◆試験の実施日と場所

・一次試験

日時・59年11月4日(日)午前10時

場所・市立第一中学校

・二次試験合格発表

59年11月20日市役所前掲示板に掲示するほか本人に通知します。

・二次試験

日時・59年11月28日(水)午前9時

場所・市民文化会館会議室

◆申込み手続き

受験の受け付け申し込みは職員課で行います。郵送により受験申込書を請求するときは、返信用の封筒（あて先を明記し、六十円切手をはる）を同封してください。

◆受付期間

59年9月10日～9月22日

（土曜日午後と休日を除く）

郵送のときは、9月22日までの消印のあるものに限りま。

◆問合せ

市役所職員課職員係

（大館市字中城20番地）

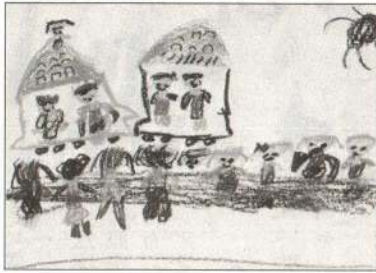
☎49-3111 内線279、280

◆ちびっこギャラリー

十二所 保育園

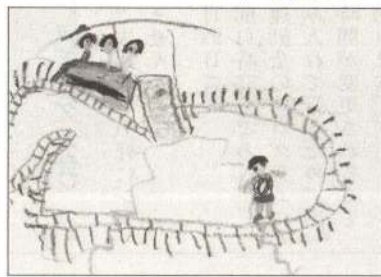
▼おまつり

おしみきこ(5歳)



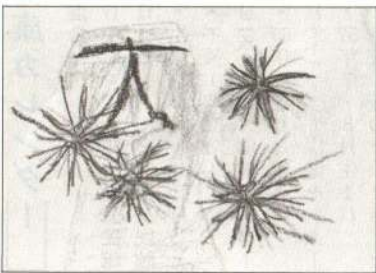
はたけやまたけのり(5歳)

▼ゆうえんち

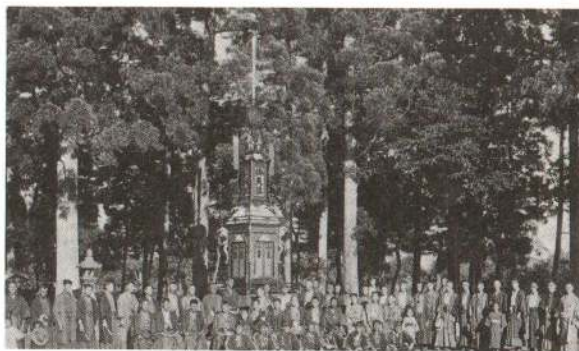


▼花火大会

わたなべかなこ(5歳)



市立中央図書館は本の虫干しのため 9月1日から16日まで 休館します



高さ10メートル の町印(神輿)



成田 松太郎さん
(弁天町)

この写真は、明治四十年ごろのもの
だと思われま。

昔から大館神明社の祭典といえは
町、新町、中町、馬喰町の四町が中
心となって祭典行事を司ってきまし
た。この当時の弁天町は外町的な位
置にあり、経済的にも乏しい町内であ
ったよう四町内に負けられないとい
うことで写真のような町印(神輿)を作
って神明社の祭典に奉納しました。町
印は、高さ十メートルという大きい
もので、写真の前列に座っている若者
たち八人で担いで町内を練り歩いた
そうです。昔の若者たちの力のほど
が伺われます。その二、三年後には、
町中に電柱を立てられて電気がつ
きました。このため、町印は担いで
歩くことができなくなりました。今
は、町内の祭典事務所に飾られて
いるということです。

プレイガイド・正札竹村・いとくショッピングセンター、又久書店、秋北バス本社観光案内所、秋北バスターミナル
旅行案内所、大森商店(花岡)、阿部履物店(十二所)、文化会館

市民文化会館 催し物案内

◆劇団「四季」公演

ミュージカル「日曜はダメよ！」

とき・10月25日(休)午後6時30分

入場料・S席 3,000円

A席 2,500円、B席 2,000円

出演・前田美波里、浜畑賢吉ほか

◆スメタナ弦楽四重奏団

とき・10月31日(休)午後6時30分

入場料・S席 3,000円

A席 2,500円、B席 2,000円

♥文化庁移動芸術祭

劇団「民芸」公演

「セールスマンの死」

とき・11月10日(土)午後6時30分

入場料・S席 2,500円

A席 2,000円、B席 1,500円

C席 1,000円

出演・滝沢 修、奈良岡朋子ほか

※チケット発売日・いずれも9月17日から下記のプレイガイドで発売します。