

図書館

コーナー

～新着図書～ 「地 籍」

(大原富枝著 文芸春秋社)

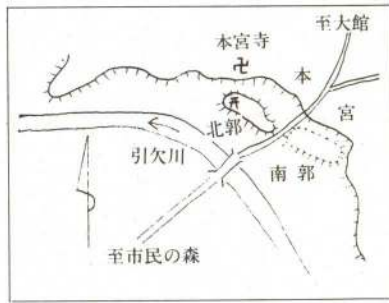
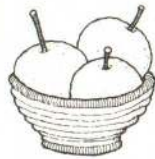
第15回大館市民読書感想文・課題図書のひとつ。夫とその愛人との奇妙な三角関係に耐えられず、自ら15年一緒に暮らした夫と別れて、主人公弥生はひっそりと生きていた。そして10数年。前夫の遺児の出現、恩師の蒸発。弥生は人生の何かを確かめるべく北海道に旅立つ。人類というものの本質の幽玄さ、生きることの貴さを追求した作品。

〈一般書〉

- ◇昭和維新試論(橋本文三著)◇ぜんぶ馬の話(木下順二著)◇恋文(連城三紀彦著)◇てんのじ村(難波利三著)◇ゴッホの眼(高階秀爾著)◇絵画の領分(芳賀徹著)◇冷い夏、熱い夏(古村昭著)◇北の時代(秦恒平著)◇蚊(椎名誠著)◇教え子物語(三好京三著)◇午後おそい客(日本エッセイストクラブ編)◇屋根裏のミニ書齋(芦原義信著)◇孫への手紙(ロード・ダグラス・ヒューム著)◇右脳と左脳のはなし(セルゲイ・エフ著)◇地下室の批評家(ジラル著)◇オリーブの森で語りあう(M・エンデ他著)ほか

〈児童書〉

- ◇宇宙・星座大図鑑(林完次著)◇坪田譲治作品の背景(坪田理基男著)◇わたしが出会ったアジアの子ども(宮崎隼著)◇はじめてのともだち(ドロシー・エドワーズ著)◇カーニバルのおくりもの(レミイ・シャーリップ作)ほか



◎目標・本宮寺、熊野神社

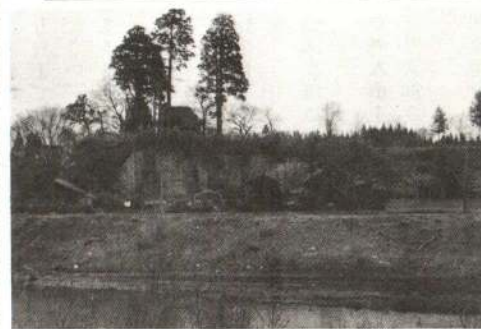
本宮館

大館の歴史散歩

⑥

市民の森へ向う途中の本宮集落内にある本宮館は南北二つの郭からなる連郭式で、北郭は南北約一五〇、東西約五〇、南郭は南北約一五〇、東西約五〇、郭上に熊

野神社が座し、東側の台地とは幅四〇～五〇ほどの空堀で画され、空堀は田畑地となっている。南郭は南北約一二五、東西二五、三〇の規模であったが、近年、土砂採取工事によって消滅した。本宮台地の側面を、引欠川が削じた湾状地形に築造されたもので、郭の斜面はシラス台地特有の急峻な崖になっている。引欠川を遡ると、当時の比内の西側の重鎮であった八木橋・笹館・中野へ連絡し、下ると大館盆地西の玄関口である岩瀬の狭隘地へ連絡する。本宮の地はこのように大館盆地麓西主要地の中間地に位置し、引欠川対岸には、比内前田・杉沢・大子内の各館跡がある。



▲本宮館北部(手前が引欠川)

『浅利興市侍分限』に「高二百石 千百刈 大番頭 本宮弥九郎 本宮村居住」とあって、本宮弥九郎(弥藏・弥与九郎)の居館跡であったことがわかる。北郭上の畑地からは土師器・須恵器・珠洲系陶器・中世陶器の破片が採集できている。
(市史編さん室)

市民の声

～演奏会ではマナーを守って～

8月26日、NHK交響楽団演奏会を聴いた一市民です。今後の演奏会のため一言。演奏中に扇子であおぐのはやめてください。それと各楽章ごとの終わりに拍手するのはやめてください。これらは音楽を聴くうえで、非常に大切なマナーです。それから各商店(プレイガイド)の方へ！S席のチケットの買だめはやめてください。顧客に配りたいことはわかりますが、S席のチケットを手に入れた音楽ファンも多くいるのです。もう少しファンのことも考えてください。小生、各地の演奏会をいろいろ聴いて回りましたが、これほど客がマナーを守らない演奏会は初めてでした。演奏会はその日の客によって成功、不成功が決まるもの。今後のためにも、マナーだけは守るようになしてください。(御成町・K)

中央公民館 第6回 秋の市民文化セミナー



- ◆戯曲を読む教室(全10回) とき・9月28日から毎週金曜日 午後6時～8時 講師・伊藤哲充さん
 - ◆近世文学鑑賞教室(全10回) とき・9月29日から毎週土曜日 午後2時～4時 講師・荒谷 浩さん
 - ◆英会話教室(全10回) とき・9月28日から毎週金曜日 午後6時半～8時 講師・松山 尚さん
 - ◆古文書教室(全10回) とき・9月27日から毎週木曜日 午前10時～12時 講師・水沢文則さん
 - ◆日本画教室(全10回) とき・9月29日から毎週土曜日 午後6時～8時 講師・成田昭夫さん
 - ◆七宝焼教室(全7回) とき・10月2日から毎週火曜日 午前9時半～12時半 講師・矢守和子さん
 - ◆手編み教室(全10回) とき・10月1日から毎週月曜日 午前9時半～12時半 講師・佐藤麗子さん
 - ◆民謡教室(全10回) とき・9月29日から毎週土曜日 午後6時～8時 講師・本間良藏さん
 - ◆料理教室(全9回) とき・10月1日から毎週月曜日 午前10時～12時 講師・田村弘子さん
- 対象・初心者に限ります。
会場・日本画と民謡が文化会館、料理は保健センター、他はいずれも青少年ホームです。
申込・9月17日から中央公民館(青少年ホーム内)へどうぞ。
☎42-4369、43-4369