

＜ご利用ください＞

中小企業者への資金融資

本市の中小企業融資あっせん制度により、つぎの要綱で中小企業者の皆さんに融資を行なっていますので、ご利用ください。

- ◆資格 大館市内に1年以上、住所または事業所を有し、現に中小企業信用保険法に該当する事業を営む、市税完納者であること。
◆貸付限度額 運転資金100万円以内 設備資金150万円以内
◆貸付期間 運転資金 2年以内 設備資金 3年以内
◆連帯保証人 1名以上、ただし、無担保、無保証人制度利用の場合は不要。
◆貸付利率 1年以内年率8.4% 1年以上年率8.8%
◆保証料 年利1.16% (日歩3.18厘)
◆担保 原則として徴収しない。
◆申込先 市の商工課で随時受付をしています (申込書類は商工課のほか市内金融機関にもあります。)

造林契約面積が20ヘクタールに

これまで、林業公社が造林契約をする面積は、1団地、30ヘクタール以上であったのが、20ヘクタール以上あれば造林契約を行うことに規則が改正されました。

は、造林可能面積が10ヘクタール以上の場合も造林契約ができるようにして公社造林の促進を図っており、林業公社と分取造林を契約されたい方、また、その内容を知りたい方は、北秋田農林事務所林務課に遠慮なく、お問い合わせください

お気軽にどうぞ!

交通事故相談日 5月11日と25日
社会保険相談日 5月20日(木)
ところ—市民相談室

春の防犯運動

例年、4月から6月にかけて窃盗や暴行傷害事件が多く発生しています。そのため、大館警察署では、防犯組合や少年保護育成委員会の協力を得て4月20日から5月10日まで、総合防犯運動を行なっています。
運動期間中は、盗犯の防止と少年非行の防止を重点に、防犯診断、街頭補導、風俗営業所への立ち入りなどを活発にして、犯罪のない明るいまちづくりにつとめています。
市民の皆さんのご協力をお願いします。(大館警察署)

危険物取扱者試験の講習会

とき→5月11、12日
ところ→市民体育館
申込先→消防署

青少年ホームだより

大館市勤労青少年ホームは、市内に勤務先、住所を有する満25才未満の方ならどなたでも利用できます。
利用するには、ホームで利用証の交付を受ければ、無料で使用できます。
現在、ホームには1、620人もの青年たちが利用証の交付を受け、レクリエーションなどを楽しんでいます。生花グループ、音響友の会、卓球クラブなど17グループもでき、ホームは若者たちでにぎわっています。
手続きは簡単にすみますので、ことし市内の職場に就職された方々は、遠慮なくお申し込みください。(電話)2-0872

貯蓄型簡易保険へのご加入を

郵便局では、確実な財産づくりと、豊かな暮しの生活設計に役立てていただくよう、短期貯蓄型の保険による「簡易保険新加入運動」を展開しています。この保険は、10年払い込めばあとの5年はサービス保障という、手ごろな保険で、思わぬ事故による入院や傷害の場

合も保障されるものです。ご承知のとおり、簡保資金は学校、住宅、道路等の公共事業に融資され、私たちの郷土に役立っています。皆さんの幸せのために、また、市の発展のためにも、簡易保険の加入をおすすめします(大館郵便局)

＜46年度＞

一般電話の増設は1,300個

46年度の大館、比内電報電話局管内に架設される電話の数が、このほどまじりました。大館局には、一般加入電話が1,300個で、45年度にくらべて455個の増加となっています。(57%の増)
しかし、大館局の本年3月末現在の申込積滞数は約1,900個となつていますから、これにまい月100個をこす新しい申込みがふえているので、46年度の推定充足率は42%にとどまる見込みとなっています。

また、公衆電話は、青電話(ボックス型)の新設が15個、赤電話の新設が17個で、いずれもダイヤル市外通話がかげられる大型のものになります。なお、大館の市内局番は、旧市内の本局が「2局」真中、上川沿、雪沢地区の「3局」二井田地区の「5局」釈迦内地区の「8局」となつていましたが、4月から架設している旧市内には「3局」の市内局番のつくものがあります。(大館電報電話局)

5の日は税の相談日

まい月5日、15日、25日は「税の相談日」です。税金の相談はどこ税務署でも、ご自分の名まえを明らかにせずに、自由にできます。税の相談日には、相談や指導を

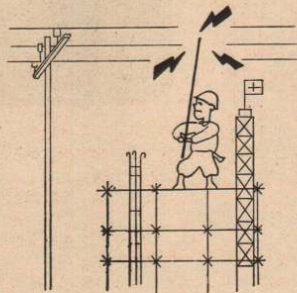
専門に受けもつ係長などが、ご相談にお答えし、有利な税法上の取り扱いなどをお知らせします。お気軽にご利用ください。(大館税務署)

山火事 防止にご協力を

山火事が起りやすい季節です。山火事によって美しい花や新緑の木々を失うことを防がねばなりません。ハイキングなどで山へ入る皆さんは、火気の取りあつかいには、十分ご注意ください。タバコは山をあるく時は、タバコを吸うことをやめてください。どうしても、タバコを吸いたいときは吸殻入れ(国有林のみ)を用意してありますのでその箇所吸ってください。吸殻入れのない山では、タバコの投げ捨ては絶対やめてください。吸殻は、完全に消してください。山火事を発見したら、皆さんがどこかで山火事を発見したら、下記へお知らせください。

- ◆大館営林署(電話2-4013)
◆茂内第一担当区(3-8221)
◆茂内第二担当区(3-8218)
◆代野担当区(2-4095)
◆新沢担当区(3-8294)

感電事故をなくしましょう



配電線の近くで、ビル、商店、家屋等の建設で、鉄筋、鉄パイプのような長物を扱う場合は、大変危険です。
○足場と電線は、長物を扱っても触れぬよう十分離しましょう。
○十分離せないときは防護管を取付けてから安全に作業をしましょう。鉄筋、パイプは金属だから電気を通しやすく、100ボルトであっても死亡又は重傷はまぬがれません。(東北電力大館営業所)

バス運賃改正のお知らせ

秋北バスは、現行のバス運賃が認可された際に、利用者の負担を軽減するため、一部の区間について暫定運賃を設定して値上率をおさえてきました。

この暫定運賃も、5月1日に解除になったため、この日から旧市内のバス運賃は下記のとおりになりますので、秋北バスでは、利用者の皆さんのご協力をお願いしています。(秋北バスKK)

Table with bus routes and fares: <市内バス運賃表> ()内は旧運賃 (区間) (料金)
大館駅前 ~ 4丁目 2.0円 (20円)
" ~ 栄町 3.0円 (")
" ~ 大町 3.0円 (")
" ~ 市役所前 3.0円 (")
" ~ 鳳鳴前 3.0円 (")
市役所前 ~ 大町 2.0円 (")
" ~ 栄町 2.0円 (")
" ~ 2丁目 3.0円 (")
大町 ~ 栄町 2.0円 (")
鳳鳴前 ~ 大町 2.0円 (")

予防接種

接種の時間、予防接種の注意事項はお宅に配付してある日程表を参考にしてください。

Table with columns for venue (会場), date, and target group (対象). Includes venues like 市民体育館, 大館保健所, etc., and dates from 5月10日 to 5月18日.