

住民登録

6月1日現在

人口	77,643	(+88)
前月比		
男	37,307	
女	40,336	
世帯数	19,776	(+25)

# おおだて

編集と発行—大館市役所  
 発行年月日—昭和46年7月1日  
 発行日—毎月1日  
 定価1部5円

昭和43年3月1日第3種郵便物認可

## この夏は青少年プールで..... 7月16日から開場

45年の8月から工事を進めていた「大館勤労青少年プール」が市民体育館のふきに完成し、7月16日から開場することになりました。

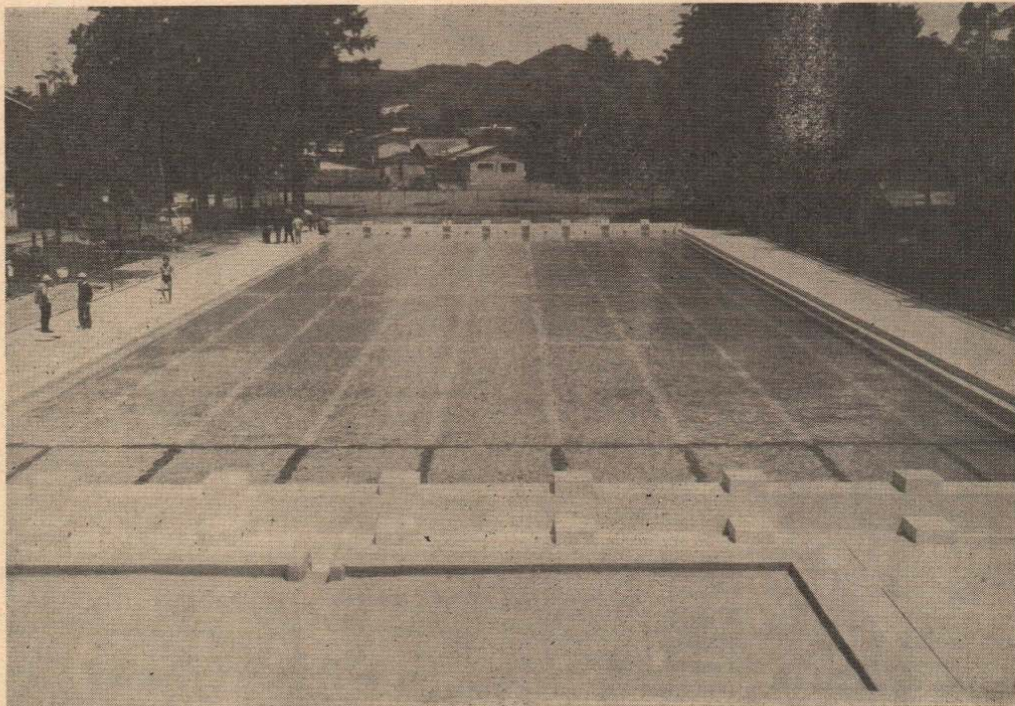
このプールは、雇用促進事業団が、勤労青少年の体位向上と健全育成をはかるため設置したもので、開場後は市役所で管理することになります。また、このプールは一般市民の方々にも利用させることにもなっておりますので、この夏はご家族そろって、プールをご利用ください。

### <プールの規模>

- 長さ50m、巾18.4mの8コース
- 水の深さ1.3m~1.5m
- 管理棟内には、男女別の更衣室、便所、シャワー室などが完備されています。

### <子どもプール>

管理棟(写真下)の右側に子どもプールをつくっています。7月中旬に完成の予定ですので、もう少しお待ちください。



【写真】上は完成した五十メートルプール、左は管理棟

### 〔プールの使用料金〕

- ◎小学校児童 1人1回 20円 (4年生以上)
- ◎中学生 " " 30円
- ◎高校生(大学生含む)" " 50円
- ◎一般 " " 100円
- ◎勤労青少年(勤労青少年ホームから利用証を交付されている者)と身体障害者は1人1回、20円です。

### 〔水泳時間〕

- 第1回—10時~12時
- 第2回—13時30分~15時30分
- 第3回—17時30分~19時30分

※第3回は高校生以下の人は使用できません。  
 ※一般プールは、幼児、小学3年以下は使用できません。  
 ※ロッカーの備えつけはありませんので、プールに来る時は着がえやはき物をつむビニールふろしきをお持ちください。

## 犬の放し飼いはやめよう

「犬のまち大館」の名は広く知れわたっているところですが、しかし、まちのいたるところに見られる犬の糞には、目をそむけたくもなるし、市民の皆さんからはもちろん、大館を訪れる旅人たちからも苦情が多くでているところでは、愛犬家の皆さん!

朝夕の運動時の犬の脱糞は、道路や公園に放置しないで、土の中に埋めるなどして処置してください。美しいまちづくりのためにも、愛犬家の皆さんのご協力をお願いします。



犬の放し飼いは危険です  
 犬は必ずつないで  
 飼いましよ

## 鳳凰山 大文字焼

8月15日  
 午後8時点火