

# 御成町2丁目 被災地域の住居表示を変更

## 2月1日に告示

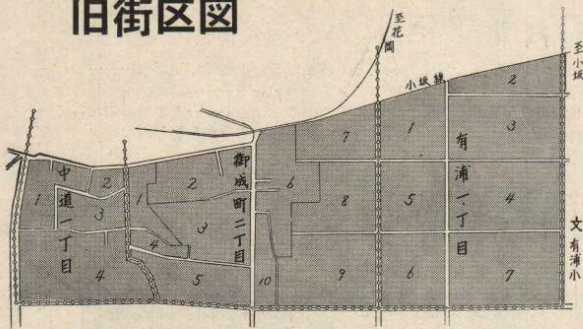
昭和43年の火災によって被災した御成町2丁目地域は、その後の復興土地区画整理事業が順調に進み、一部の町割り

りと道路の区画が全く変わり、面目を新たにしました。  
その結果、従前の住居表示では実情にそぐわなくなったため、市では、関係市民の全面的なご理解とご協力を得て町割りを変更するための準備を進めてきたところ、このほど、その案(下記図参照)ができましたので、2月1日にその変更案を告示しました。

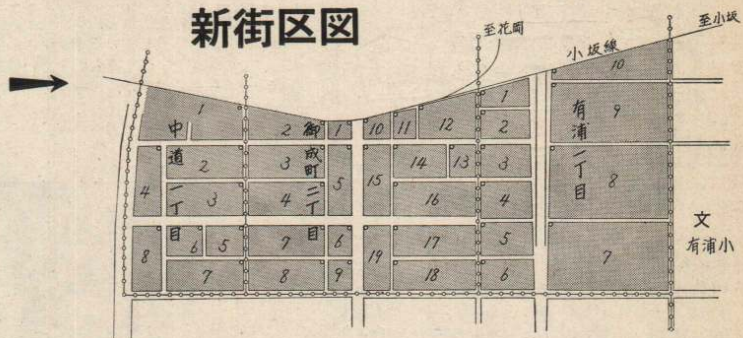
### 〈凡例〉

○—○—○—○ 町の境界  
数字 街区番号

### 旧街区図



### 新街区図



## 「75才以上」の方々へ

### 医療費を支給

市役所では、75才以上の老人の皆さんに対し、心身の健康保持と明るい老後生活をおくっていただくため、お医者さんにかかった場合の医療費をお支払いしています。

この老人医療費支給の該当者は1,500人で、そのうち、支給対象者証を受けた方はわずか595人とどまっています。

いままでは、年金を受けている方や収入がたくさんある方は支給されませんが、75才になると、だれでももらえる制度に変わっています。

なお、75才以上の方でも「支給対象者証」(カード)を持っていないと支給されないことになっています。

カードは、福祉事務所に皆さんが加入している健康保険証や国民健康保険証と印かんをお持ちになれば、すぐ差し上げます。

まだカードを持っていない方は、お医者さんにかかる前にもらうようにして下さい。

告示後30日を経過から

## 議会の議決

御成町地区の住居表示は、昭和40年7月20日に第1次住居表示として実施したもので、今度の変更理由は前述したとおりであるが、変更にあたっては、昨年、10月1日に設置した「住居表示審議会」に審議を願ひこの答申を得たものです。

市では、2月1日の告示と同時に変更になる家庭にその旨を通知し、異議の申し立てがなければ、告示以降、30日を経過してから市議会にはかって、新しい街割りなど、今度の変更を決定することになっており、市ではこの実施を4月1日から予定しています。

## 「米代川」に橋二つ

いま、米代川で二つの橋づくりが盛んに行なわれています。

一つは、米代川北線と国道103号線をつなぐ曲田橋、いま一つは、大規模農道と国道7号線(片山)をつなぐ田中橋の架け替え工事です。

今冬は積雪0(1月20日現在)という好天にめぐまれ、工事も順調に進んでおり、この二つの橋の完成が待たれているところです。

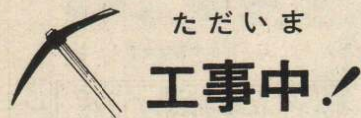
### 田中橋と地方道 →

延長96.6m、幅6mの新田中橋には、両側に1.5mの歩道がつく。下部工は今月中、上部工は47年度に完成する。

また、この橋と根下戸をつなぐ地方道800mの工事は、3月25日に完成予定である。



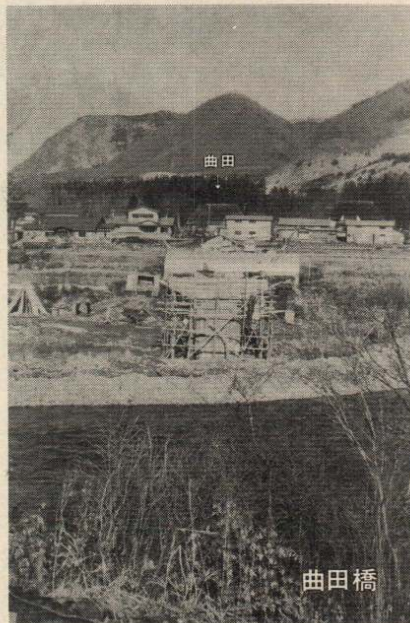
地方道改良工事



# ただいま 工事中!

### 〈工事名〉 〈完成予定〉

- 曲田橋架替工事(下部工及び取付道路) 46・47年度
- 米代川北線道路改良工事 45~47年度
- 岩本道路改良工事 今年度中
- 赤石沢道路改良工事 "
- 市民の森造成事業駐車場新設工事 "
- 農業用施設災害復旧工事(有浦地区水路) "
- " (一の渡揚水機) "
- " (片山頭首工) "
- 小柄沢墓地公園新設工事 46年度から5カ年計画
- 舟場都市下水路築造工事 46年度から5カ年計画
- 大館駅東大館線舗装新設工事(万吉川原ほか) 今年度中
- 御成町土地区画整理事業(区画街路築造工事)44~47年度
- " (整地工事) "
- 市立東中学校第3期新築工事 47年度中
- 雪沢保養所新築工事 46・47年度
- 消防署第2分団車庫新築工事(昭和町) 今年度中
- 川口簡易水道事業 46・47年度



曲田橋

← 延長—九九・八〇m 橋  
工事費—約六・〇〇万円・完工期日—四七年度中

### 相談所の

社会保険相談日 — 2月21日

に誘致しよう