

「市民課」からのお知らせ

町名・住居表示板を交付

◎住居表示実施地域内の住居表示をより明瞭に、わかりやすくするため、とりあえず長木川以北の各戸から順次に、町名表示板を交付することになりました。これにより各戸ごとに町名、街区符号住居番号が明瞭になります。いままでの住居表示板の左側に取り付けてください。

◎住宅の新築等により、新たに住居表示板の交付を必要とするときは、市民課資料整備係に申し出てください。

※表示板は道路、通路に面して通行人から見やすい場所に表示してください。

こんなときは届け出を

- ▼転居届……市内で住所が変わったとき
 - ▼世帯変更届……その世帯、世帯主に変更があったとき
 - ▼転入届……他の市町村から住所を移したとき
- <以上の場合には14日以内に>
- ▼転出届……市の区域外に住所を移すとき
- <あらかじめ届け出ること>
 以上の場合で、正当な理由がなく届け出をしないと法律により処罰されます。忘れずに届け出てください。
- ▼国民健康保険の被保険者の資格を得たり、失ったりしたときも届け出が必要です。



町名表示板

「市民学校」が開かれます

6月6日から中央公民館主催による「市民学校」が開校されます。科目は、生花、孔版、手芸、そして、今年から新たに組み入れた生活教室の4科目です。

入校希望者は、150円をそえて、中央公民館（電話2-4369）へお申し込みください。

なお、各科目の開校日、時間など、くわしいことは中央公民館に問い合せください。

(教室名)	(講師)	(定員)
◆生花教室	吉田 春水	30人
◆孔版教室	伊藤悠之進	30人
◆手芸教室	菅原 佳子	30人
◆生活教室		
料理	田村 弘子	25人
講話	富樫 茂	
メイキャップ	鳴海真喜子外	
フラワー	佐藤 康子	

<47年度>

住民結核検診

6月12日から47年度の住民結核検診（レントゲン間接撮影）が始まります。各地区の日程は、結核予防婦人会または行政協力員を通じてみなさんにお知らせします。すんで検診を受けてください。

母親学級

とき 6月14日（水）
 じかん 午後2時から
 ところ 市立総合病院（2階会議室）

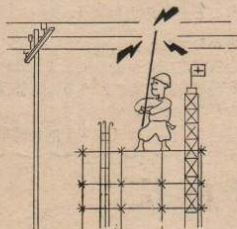
丈夫な赤ちゃんを生んでいただくための学級です。講師には市立病院の産婦人科の先生が担当し、「正常なお産」や「妊娠中に注意すること」などについてのお話しや映画があります。受講料は無料ですので多数ご聴講願います。

おわび

広報No.178（5月号）3面の「一万本桜スタート」の記事の中で、桜の贈呈者が「ロータリークラブ」とありましたが「ライオンズクラブ」の誤りでした。訂正して深くおわび申し上げます。

一建設現場の一

感電事故をなくしましょう



配電線の近くで、ビル、商店、家屋等の建設で、鉄筋、鉄パイプのような長物を扱う場合は、大変危険です。

- 足場と線は。長物を扱っても触れぬよう十分離しましょう。
 - 十分離せないときは防護管を取付けてから安全に作業をしましょう
- 鉄筋、パイプは金属だから電気を通しやすく、100ボルトであっても、死亡又は重傷はまぬがれません。

高令者に職業紹介

46年8月1日に設立した「秋田県高令者無料職業紹介所」では、60才以上の老人のしあわせを願うため、その希望と能力に応じて仕事に従事させようと、高令者の職業紹介を行なっていますのでご利用ください。

- ◆職種 軽作業、雑役、事務、家事手伝い、店員、留守番、技能職。
- ◆相談受付と申し込み場所 秋田市中通一丁目4番19号 県立児童会館内 高令者無料職業紹介所
- ※北秋田福祉事務所（鷹巣）では、毎月第1水曜日に定期相談を開設しています。

保健婦の窓

毎年6月上旬になると梅雨期に入ります。毎日、雨が降りつづき非常にむしあつくて本当にいやな気候です。家の中もじめじめして、いろいろなものにカビが生えたりします。つぎのことに注意し、食中毒や伝染病にからないようにしましょう。

- 大掃除 梅雨期に入らないうちに天気の良い日を選んで大掃除をおこない、曇は3時間くらい日光にあて、床板には、できたらフルートをしき、殺虫剤をまいておきましょう。
- はえ はえは伝染病をはこびます。はえの発生しやすいトイレ、ごみ箱には、ときどき殺虫剤をまきましょう。
- 食中毒 この季節は、特に新鮮なものを食べ、弁当などは、ご飯とおかずをいっしょにしないようにしましょう。

- 食中毒の前のには必ず手を洗い、早寝、早起きの習慣をつけましょう。

市民の善意

- 美護老人ホームの入所者につぎのとおり善意の寄贈がありましたので、お礼を兼ねお知らせいたします。
- ▼大野ひろすけ氏（秋田市協働社3階） 奥入瀬風景油絵10号1枚
- ▼石井進氏（大滝） 香典返し3万円
- ▼大館理容師会青年部 部員7名による散髪無料奉仕
- ▼柴田イマさん（軽井沢1区） 菓子50人分 香典返し3万円
- ▼渡辺一郎氏

おとうさんの健康教室

だれでも気軽に、楽しくできることをモットーに、運動する機会の少ないおとうさんを対象に、つぎの日程で健康教室を開きます。

- 期日 6月6日、13日、25日、29日
- 時間 午後6時30分～8時30分
- 場所 市民体育館
- 内容 健康体操、体力テスト、卓球、バドミントン、バレーボール、ゲーム、その他。
- 講師 市体育指導員
- 申込み・問い合わせ先 大館市三の丸60 中央公民館（2-4369）
- <お願い> 運動のできる服装で、ズック靴を持参してください。

清掃課からお願い

- ◎トイレにすてる「ビニール、布」等が尿の中に混入すると機械ににくいこみ、処理作業がおくれます。絶対に入れないよう注意してください。
- ◎ごみは収集日のみに、整として出してください。

食品貸付のご案内

国民金融公庫では日常の消費生活に密接な関係のある食料品、小売業などを営んでいる方や、これから営もうとする方のお店の近代化、合理化に必要な設備資金を有利な貸付条件で融資の相談をしています。

<利用できる方>
 食品小売業……青果、米穀、酒類、乳類、魚介類
 製造小売業……パン、めん類、とうふ、水産練製品、漬物、菓子、そうざい
 総合食料品店……上記業種を併業しているもの

<融資の条件>
 融資額 1,000万円以内（なお普通貸付を借りている方は、これとあわせて1,000万円以内）
 利率 年8%、特定設備については年7.7%または年6.5%

- 期間 10年以内
- 保証人 1名以上
- 返済方法 割賦または一時払い。据置期間は1年以内。
- 担保 必要に応じて担保を提供、原則として300万円まで無担保。

<資金の使いみち>
 営業用設備資金であればほとんど該当になります。例えば、店舗の増改築、従業員宿舎の新築、機械、什器の買入れ、防災衛生設備の新設、協業化のための設備などです。

<くわしいことは>
 大館市字三の丸13の1
 国民金融公庫大館支店へ（電話）2局 3407

予防接種

時間は厳守してください。

種別	会場											対象
	市民体育館	大館保健所	釈迦内公民館	長木公民館	上川治公民館	下川治公民館	真中公民館	二井田公民館	十二所公民館	花矢公民館	矢立診療所	
百日咳・破傷風	6月8日	6月9日	6月7日	6月7日	6月2日	6月2日	6月2日	6月2日	6月1日	6月1日	6月21日	(第1期) 生後3カ月から6カ月までの該当者が3週～4週の隔隔で3回接種すると完了です。 (第2期) 第1期3回目完了後12月から18カ月以内に1回接種すると完了です。
ジフテリアの混合	6月29日	6月30日	6月28日	6月28日	6月23日	6月23日	6月23日	6月23日	6月22日	6月22日		