

前月比
人口 75,014 (-49)
男 35,866
女 39,148
世帯数 19,995 (-9)

おおだて

10月号 (No. 195)

編集と発行 — 大館市役所 (電話) 2-1212
 発行年月日 — 昭和48年10月1日
 発行日 — 毎月 1 日

広報紙は、行政協力員を通じて全世帯に配布しています。届かなかつたり、配布が遅いときは、総務課秘書広報係へご連絡ください。

昭和43年3月1日第3種郵便物認可 (1部5円)



市民の森 10月6日オープン

〈草木は大切にしましょう〉

大館市民待望の「市民の森」がこの6日からオープンすることになりました。造成工事に着手してから3年目に完成した市民の森は、総工費約2,416万円をかけた比内前田字平馬下一帯の地形、植生そして沼、森林などを利用して造成した面積6.5ヘクタールの丘陵です。市民の森の設置したねらいは、公害や自然環境の破壊が広がっている現在、これを防止しながら積極的に自然を保護して、緑豊かな郷土を築き、豊かな心と健全な身体をつくる場にしようとして造成したものです。市民の皆さんの保養や学習、レクリエーションなどに大いにご利用願いたいと思います。



◎「森の家」利用の場合
お茶道具、灰皿を貸します
◎バレーを楽しむ方々へ
(ボール・ネット・支柱を貸します。管理事務所へ申込みください。)

バス案内

(本宮経由赤石行)
本宮から徒歩5分

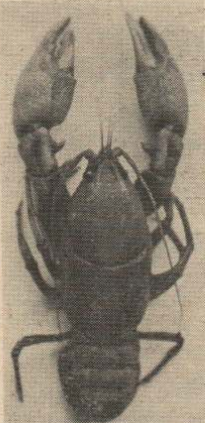
バスターミナル発	本宮着
6.59	7.28
7.24	7.53
8.59	9.28
10.19	10.48
11.44	12.13
14.09	14.33
15.24	15.58
17.29	17.58
18.39	19.08

⑤ザリガニ棲息地

国指定 昭和9年7月21日指定
所在地 大館市八幡沢岱
管理者 大館市
ザリガニ棲息地は、市役所から南へ約500m、旧桂高校裏の字八幡沢岱の窪地一帯用水路になっている。最近はこの周辺も住宅化がすすみ、家庭から流れる汚水などの影響で、一時は絶滅したのではないかとわれていた。しかし、先月に城南小学校の生徒たちが指定地域から約200mはなれた水路で4匹のザリガニを発見していることから、まだこの周辺に棲息しているのではないかと、という望みがでてきたため、市の教育委員会では、鳳鳴高校の牛越先生に再調査をお願いすることになっている。

ザリガニは、その種類はかなり多く、世界の各地に分布しているが、北海道、青森、大館地方に棲息しているのは普通「ザリガニ」と呼び、扁平で前三対の脚は缺を有し、その第一対は特に大きい。体は大きいもので7cmに達し、これぐらいの大きさのものである、約10年位のものである。

文化財



通は小型のものが多く。本種は、北海道に広く分布しているが津軽海峡を越えて本州の北部地方に棲息することは、動物学、地理学上興味ある事実とされ、現在のところ大館地方以南の南地に棲息していないので「ザリガニ南限棲息地」として、天然記念物に指定されているものである。

- ◇道路 幹線道路 延長3,420m 遊歩道 延長5,650m
- ◇駐車場 駐車収容台数300台
- ◇休けい施設 あずまや、休けい所
- ◇広場 運動広場、集会広場
- ◇キャンプ場 炊事場、水飲場、トイレ付き
- ◇花木園 ライラック、花モモ、ノバラ、花アカシヤなど
- ◇スキが原 ススキの叢生地
- ◇草原 野草の平原地
- ◇樹木見本園 モミ、ヒバ、エゾマツ、シラカバほか
- ◇果樹見本園 ウメ、スモモ、リンゴ、グミ、スグリほか
- ◇クリ園 クリ約1,000本
- ◇湿原植物 ミズバショウ、ハナシロウ、カキツバタ、ハス、ジュンサイほか
- ◇魚釣池 駐車場隣接貯水池、初心者用、草原を利用
- ◇スキー場 果箱の架設
- ◇野鳥保護区 駐車場側
- ◇小川 最高眺望地に設置
- ◇展望台 スベリ台、ブランコ、砂場
- ◇遊戯施設 管理事務所、水銀灯
- ◇管理施設 標識、案内板、標柱
- ◇森の家 ライオンズクラブ造築

市民体育館開館10周年記念

●とき 10月31日(水)
 ●開演 18時30分
 ●曲目 ベートーベン作曲、交響曲第5番(運命) ほか3曲
 ●入場料 A席 1,300円 B席 1,000円 C席 500円
 ●前売券発売開始 10月1日
 ●前売券発売所 市民体育館 正礼デパート 石川書店 又久書店 市連合婦人会

