

前月比  
人口 73,148 (-76)  
〔男 34,910〕  
〔女 38,138〕  
世帯数 19,827 (-35)

編集と発行 — 大館市役所  
(電話) 42-1212  
発行年月日 — 昭和49年10月1日  
発行日 — 毎月 1 日

広報紙は、行政協力員を通じて全世帯に配布  
しています。届かなかったり、配布が遅い  
ときは、総務課秘書広報係へご連絡ください。

昭和43年3月1日第3種郵便物認可 (1部5円)

秋田県自然環境保全審議会がさる9月6日の全体会議  
で、県自然環境保全条例に基づいて、自然環境保全地域  
に仙北町の南由利原など3カ所、緑地環境保全地域に本  
市の雪沢渓谷を決め、これを県に答申しました。

答申を受けた県では、この答申に基づいて10月頃正  
式に指定する見込みですが、緑地環境保全地域に県内で  
唯一の指定となった雪沢渓谷は、近年温泉地帯としても  
名をあげつつあり、この良好な自然環境の保全は、市が  
目下重点施策としてすすめている「市民の森」等の緑豊  
かなまちづくりの推進に光明をもたらすものと、雪沢渓  
谷の指定を喜んでいます。

雪沢渓谷の緑地環境保全地域の指定にあたっては、市  
が事前に県から協議されていたもので、2月14日、こ  
の地区の関係者に説明会を開いて協力を求め、9月2日  
県に指定されるよう回答したものです。

指定地域は、茂内字鬼ヶ岱の一部  
雪沢字大滝の一部

でその範囲は238ヘクタールにおよびます。

指定理由

雪沢地区は県道大館、小坂線の沿線にあり、市街地か  
らは近距離の位置にあります。

この地区は、長木川の溪流と露岩、スギ、アカマツ、  
ミズナラ、カツラ、タニウツギ等が一体となり風致がす  
ぐれており、鳳凰山を含め良好な自然環境を保っている  
ので、緑地環境保全地域として保全する、という趣旨が  
指定の理由とされています。

区域の特徴

植生

この地域は、低山帯で垂直分布からみ  
ても冷温帯地区に含まれている。

人工林地では、スギを主体とし、広葉  
樹林では、ベニタヤカエデ、ミズナラ  
群集でしめられている。

下層植生としては  
乾性土壌には、ヤマツツジ、ナツハゼ  
マルバハギ、アクシバ

適潤性土壌には、タニウツギ、オオバ  
クロモジクズ、クジャシダ、モミジイチ  
ゴがそれぞれ分布している。

棲息する野性動物

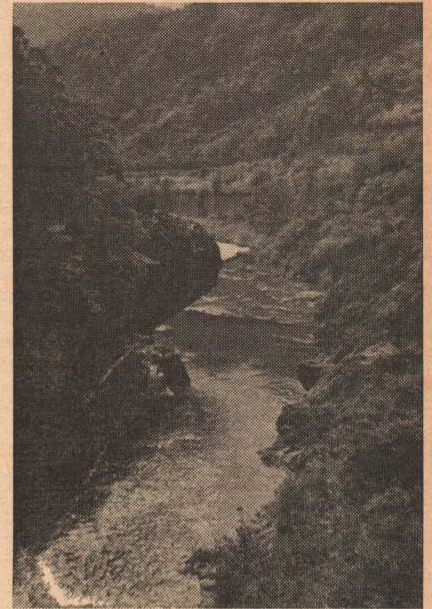
キジ、ヤマドリ、キジバ  
ト、カケス、トビ、ウグイ  
ス、カワガラス、ホオジロ  
ヨタカ、カルガモ、モズ、  
スズメ、ヒヨドリ、野ウサ  
ギ、イタチ、リス、ムササ  
ビ、アナグマ。

地形、地質

奥羽山脈から派生する支  
脈に属し、長木川水系では  
険崖岩石地となって擁立し  
ている。地質は、第三紀層  
凝灰岩を基岩として褐色森  
林土が発達している。

その他の特質

長木川の清流と険崖が緑  
と非常によく調和がとれ、  
良好な景観を呈し、近くの  
長木沢国有林には雪沢風致  
保護林があって、緑地環境  
保全地域にふさわしい適切  
な環境となっています。



緑地環境保全地域に指定された雪沢渓谷の一部

規制の基本方針

この緑地環境保全地域を守るため、県条例では、自然景観に重大な影響を及ぼ  
すと思われる行為を規制しています。

具体的には、この区域で宅地造成をしたり、鉱物や土石を掘採、木竹の伐採等  
をする場合は県知事に届け出るよう義務づけられています。

ただし、自家用のための木竹の伐採・桑果樹その他農業用に栽培した木竹の伐  
採・森林保有、電線路のための下刈、または間伐・牧野改良のためのかいばつ、  
かん木等の除去・測量実地調査または施設の保守の支障となる木竹を伐採するこ  
と等は届け出の必要がないとしています。

大館市芸術祭開く

第4回大館市芸術祭は大館市芸術文化連盟の主催により次の日程で開催されること  
になりました。皆さんの芸術への積極的な参加とご観覧を期待します。

芸術祭の日程

行事名	期日	時間	出演団体名	会場
音楽祭	10月2日	18:00 21:00	島山キタノ 舞踊グループ カクシバ	秋北ホテル
短詩型文学大会	10月6日	10:00 16:00	大館短歌会 金川柳会	中央公民館
謡曲会	10月13日	16:00	観喜堂 世多生	〃
総合芸術展 (絵画・書写)	10月25日 10月26日 10月27日	9:00 17:00 9:00	大館書道同好会 真田会 池田青正 池田真由美 池田千尋	〃
秋のいけ花展	10月27日	17:00	池田真由美	〃
お茶の会	10月27日	17:00 17:30	池田真由美 池田千尋	〃
日舞と三絃の夕	10月31日	19:00 19:30	花柳三絃 田三絃	市民体育館
演劇の夕		20:30 18:00	演劇クラブ	〃
郷土芸能と邦楽の夕	11月1日	21:00	郷土芸能保存会 松尾会 大館市民会	〃
日本舞踊	11月3日	17:00 13:00	大館水木会	〃
バレエの夕	11月4日	16:00 18:30	竹沢バレエ学園	〃
植木展	10月28日 11月3日	9:00 17:00	植木栽培組合	桂城公園
菊花展	11月2日 11月4日	9:00 17:00	菊花同好会	市民体育館

大館市「職員採用資格試験」のお知らせ

試験区分

- ◆一般事務職、上級、中級、初級
- ◆土木技術職、上級、中級、初級
- ◆保母
- ◆栄養士

採用予定人員、いずれも若干名

受験資格

- ◆昭和24年4月2日から、昭和32年4月1日までの出生者で、つぎの各級についてそれぞれの学力を有する者。
- ただし、保母および栄養士については、それぞれ資格免許を有する者。

(上級) 大学卒業程度

(中級) 短期大学卒業程度

(初級) 高等学校卒業程度

※ いずれも、昭和50年3月31日までに上記と同等以上の学校を卒業見込者を含みます。

受験できない者

大館市に住所を有しない者。  
ただし、市外の学校に入学のため大館市から転出している者で、来春3月31日までに卒業見込者は受験できます。

試験日時 49年11月15日(金)  
午前7時30分から

試験場所 大館市民体育館

受験の受付期間

10月15日～11月2日

受験申込み手続

申込書1部に必要事項を明記し、世帯全員の住民票の写等を添えて、市役所職員課へ期限まで提出してください。  
※受験に必要な申込書等は職員課(本庁2階事務室)にあります。  
※受験手続きなどのくわしい事については職員課にお問い合わせ下さい。