

前月比
人口 73,027 (-59)
〔男 34,846〕
〔女 38,181〕
世帯数 19,850 (+18)

おおだて

12月号 (No. 209)

編集と発行 — 大館市役所
(電話) 42-1212
発行年月日 — 昭和49年12月1日
発行日 — 毎月1日

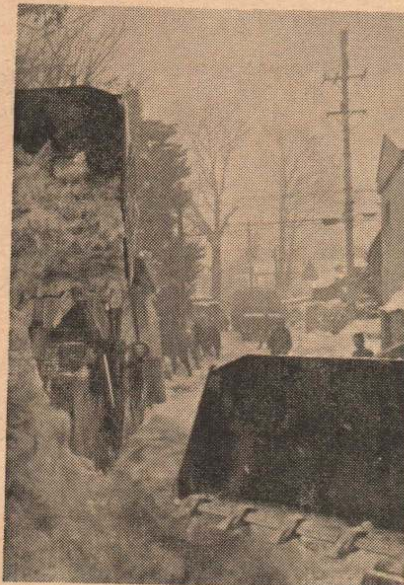
広報紙は、行政協力員を通じて全世界に配布しています。届かなかったり、配布が遅いときは、総務課秘書広報係へご連絡ください。

昭和43年3月1日第3種郵便物認可 (1部5円)

今冬の除雪

38台の機動力と作業の安全を期す

今年とは異常気候ともいわれ、今冬の寒さと降雪量は予断をゆるさない状況にあることから、今年は大館市、市役所が一致協力のもとにいち早く除雪対策を決め、市民の足の確保に全力をあげることにしました。



今年2月23日行った排雪作業 (谷地町で)

市の計画

今冬の市の除雪計画は、昨冬の豪雪時の除雪体験と各地で開催した「市長と語る会」で要望された事項をとり入れたなかで組まれました。本市の場合、他市町村と比べ市道延長が非常に長いことから(全長52.8km)全市道の除雪はむずかしいため、その基本方針を「とくにバス路線、1、2級道路のうち基幹的の道路、そして生活上最も市民生活に影響を及ぼすと見なされる道路を重点的にすすめる」としています。

具体的には、除雪計画路線を235線とし、その延長は22.0kmになる見込みです。〔旧国道線(小坂踏切→釈迦内)を含む〕また、この路線の除雪を担当する機械等は、市有のグレーダー2台、ローダー、除雪トラック各1台の計4台のほか、市内の各業者所有のブルドーザーなど34台を調達して、今冬の除雪には万全を期すことにしています。また、今年には労働安全衛生法が改正され、ブルドーザー等の運転は技能講習受講終了者でないといえなくなったため、除雪作業の安全を図るためにも土木課で目下調査中であり、今冬の除雪作業はスピーディにまた、作業の安全を十分考慮した中で計画が組まれています。なお、各地区の担当業者は次号でお伝えします。

12月の天気予報

～秋田地方気象台発表～

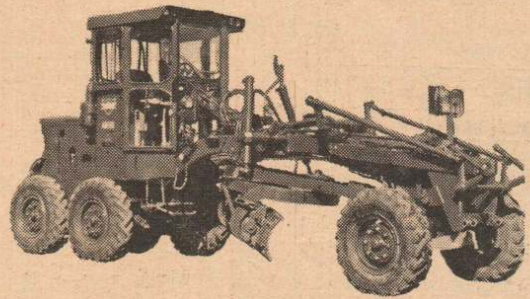
12月は大陸高気圧が発達して冬型の気圧配置になりやすく、時々季節風が強まり雪の降る日が多くなるでしょう。特に上旬と月末ごろ冬型が強まる見込みです。
月平均の気温は、平年よりやや低目で、降水量と積雪量は平年並みかやや多い見込みです。

国と県では

市内の国道と県道の除雪は、例年どおり、国道7号線は建設省、国道103号線と市内の県道は秋田県がそれぞれ担当することになります。

県が担当する市内の県道は大館停車場線(大町→大館駅) 大館十和田湖線(御成町→小坂町) 比内田代線(扇田→岩瀬) 大館鷹巣線(片山→赤石) 釈迦内花園白沢線(釈迦内→白沢)

以上の5線で、その延長は73.3kmにおよび、県が大館地区に配置する除雪車はロータリー除雪車など6台です。



先月購入したグレーダー

スキーは「大館スキー場」で……

今年の1月3日オープンした「大館スキー場」は、市民の皆さんから大変よいスキー場だとおほめをいただいております。同スキー場は市街地から近い距離にあり、コースも初級、中級向がそれぞれ3コースずつあることから、子どもたちやご婦人方には大変な人気をあつめて利用されました。

今年、ゲレンデを多少手直し、利用者のご期待にこたえました。今年には下記のようにバス運行の回数も多くなりましたし、スキー講習会が長期間にわたって開催されますので、遠くに行かなくても、今年のスキーは大館スキー場で思いっきりスベってほしいと思います。



スキー場行きのバス運行

今年のスキー場行きの定期バスは次のような日程で運行されますので、ご利用ください。

運行期間 12月25日～3月10日
運行日 小・中学校の冬休み期間中は毎日、冬休み期間外は日曜日、祝祭日

<運行時間>	
大館駅発	ターミナル発
9:00	9:11
13:00	13:11
15:30	15:41

<スキー場発>

9:30
13:30
16:00

スキー教室開講

スキー教室を下記の日程で開講しますので市民のご参加を期待しています。

記

期間・昭和50年1月3日～20日
(土曜日、日曜日、祝祭日)

時間・土曜日 (午後1時～3時)
日曜日、祝祭日(午前10時～午後3時)

開講式・1月3日(午後12時30分)
場所・大館スキー場
参加料・小・中・高校生 600円
一般市民 1,000円
参加申込

参加希望者は、市内各運動具店 および市民体育館に12月22日まで申込みください。

<こんなことにご協力ください>

- 屋根の雪を降ろしたら、道路に放置することなく各自が責任をもって捨てるようにしましょう
- 自分の家、商店、ビル等の前の歩道は各自で除雪しましょう。
- 道路は機械で除雪しますので家屋の入口をふさぐ場合もありますが、ごめんでも各自で整理するようにしてください。
- 道路上に自動車、リヤカー等を駐車したり看板、ゴミ箱をはみだしたりしていると除雪に支障をきたすので、このような場合は、除雪の要請があっても中止し、あるいは破損物件の補償はいたしませんのでご了承願います。
- 宅地内の樹木等が道路にはみ出したり垂れ下がったりすると除雪や交通の障害になるので支障のないよう各自で切り取ってください。なお、道路が狭く、ブロック塀等にも支障ある場合は除雪を中止する場合もあるのでご了承願います。
- 作業の性質上、了解なしに沿線の耕地や冬の閑地へ排雪せざるを得ない事態が生ずることがあるので、ご協力願

- います。
- 除雪作業時には、車や機械に雪が押されて窓ガラス、ウインドー等が破損することがあるかも知れません。事前に点検のうえ防護策を施すようにしましょう。
- 豪雪により排雪を行う場合は、トラック、除雪機械等の一部を市で貸与しますが、限度がありますので一部は、町内会等で負担願うことがあります。町内会で排雪を行なう場合は、事前に排雪日程をお知らせください。
- 会社、団体、または個人で雪捨てをする場合は事前に連絡してください。捨て場をお知らせすると共に、必要に応じて整地の機械を準備します。
- 住宅地であっても市道以外の場所は、除雪いたしかねますので、あらかじめご了承願います。
- 今年は各業者の機械を借り上げし、各地域に配置いたしますが機械に限度があります。要請があっても予定の時間まで到着することが出来ない場合がありますのでご了承願います。