

# 冷害対策本部を設置

## 被災農家の救済と今後の技術指導を徹底

近年にない異常低温と日照不足という悪天候の痛手をうけ、農作物は大幅な減収となり、農業経済に大きな影響を与えています。本市もその例外ではありません。このため市では「冷害対策本部」を設置し、今後、農業関係機関が一体となって、被災農家の救済と稲作の安定生産技術を確立し、本市農業の推進にあたることになりました。

市役所農林課内に設けられた「冷害対策本部」は、市をはじめ農業改良普及所や農業共済組合、それに農協などの農業関係機関で構成し、石川市長を本部長に9月24日にスタートしました。

7月以降の悪天候とイモチ病の大発生というダブルパンチにより、その被害は市内全域にわたっており、稲の総作付面積3,950ヘクタール全体が被害を被っています。なかでも矢立、長木、十二所地区の被害が大きく、特に山間部では収穫期になってもほとんどが青立ちのままの状態であり、冷害様相が深刻となっております。9月末の調査では、平年に比べ本市の稲の減収率は2.7%、被害総額は約1.5億5千万円、それに天災融資対象農家が約2,900戸という結果がでており、その被害状況はその後さらに増えている見込みです。

そこで、対策本部では、被災農家の救済対策として、

①天災融資法の早期発動と融資枠の確保

- ② 損害評価の適正化と共済金の早期支払い
- ③ 等外米及び規格外米の買入れの促進
- ④ 自作農維持資金の災害特別融資枠の確保
- ⑤ 制度資金の償還条件の緩和を推進するとともに、今後の対策としても

(イ)技術対策及び生産資材の確保  
(ロ)営農計画及び生活設計の指導  
などに本腰を入れて取り組むことになりました。

青立ちのままの水稲  
(10月15日現在)



## 城西地区に12月1日から生活安全道路が誕生

当市初の「生活安全道路」が、城西地区内に12月1日から設定されます。

生活安全道路とは、通勤通学、買物などの歩行者専用道路であり、人命尊重の

立場から生活ゾーン内に安全な道路を設定し、交通事故防止を図り、明るく快適な生活を営むことができるまちづくりの一環として、県が49年度から県内各市町村に奨励しているものです。

この地区は、城西小学校や第一中学校のス

クールゾーンでもあり、その周囲は住宅街となっており、通勤通学はもとより、主婦の買物等にも利用されている道路です。

この道路は、国道7号線から城西小学校に抜ける約360メートルの区間で、道路の出入口には表示板を設置、入口路面をグリーン色にするなどの表示もすることになっており、今その準備が地域住民の方々の賛意と協力のもとにすすまられています。

また、この設定に伴い車両の通行が規制され、許可車(設定区間内の方の自家用車などで通行許可のある車)以外は通ることが出来ませんのでご注意願います

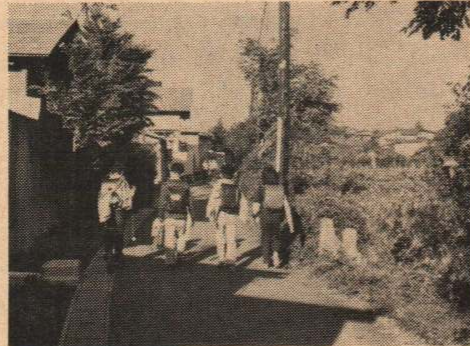
## 花嫁、花婿台帳へ登録を！ ～農家の後継者対策～



市農業委員会では、農業後継者育成対策の一環として「農家の結婚問題」を取り上げ、10アール以上耕作している農家の結婚適齢者2,700人を対象に、その意識調査を行っております。調査は無記名で秘密は堅く守られます。調査票を受け取られた方で、まだ返送されていない方がありましたら早目にお願いします。

又、この調査と同時に、今結婚相手を探している方、将来の伴侶を今のうちから思っている方のために、花嫁花婿台帳を準備し、その台帳への登録も呼びかけており、今後、結婚相手の斡旋、仲介を行うことになっております。

さらには、大館地区農業改良普及事業協議会とも協力のうえ「結婚相談所」の開設や「交流会」の開催等いろいろな事業をどんどんすすめて、減少傾向を見せる農業後継者の育成を図る方針ですので市民の皆様のご協力をお願いします。



## 国保情報 No. 19 昭和51年度県内9市の国保税について

今回は昭和51年度県9市内の1世帯当り、被保険者1人当りの税額及び税率についてお知らせします。つぎの表でもわかるとおり、最高が本荘市で最低が鹿角市となっております。

区分 市名	税率				1世帯当り税額(円)	被保険者1人当り税額(円)
	所得割(%)	資産割(%)	均等割(円)	平等割(円)		
秋田市	7.8	42.	4,060	8,860	56,182	20,215
能代市	6.23	47.	3,800	8,200	66,809	20,878
横手市	9.25	43.76	4,086	8,037	76,257	22,157
本荘市	4.35	50.	6,540	12,600	84,661	26,311
男鹿市	6.3	48.	4,500	10,000	80,964	21,303
湯沢市	5.65	31.	2,310	8,250	55,030	15,420
大曲市	8.1	62.	4,330	10,130	78,865	22,532
鹿角市	5.7	33.	3,000	4,800	53,643	15,606
大館市	5.2	52.	4,600	7,100	63,351	21,051

※ 保険証をよごしたり、破ったり、又はなくしたときは、再交付しますので厚生課国保係へ印鑑持参のうえおいでください。

今月は  
保険税第3期  
の納期です