

<1月>
6日・出初式
7日・長根山運動公園着工
24日・有浦保育園しゅん工式

<2月>
8・11日・第20回市民スキー大会
11・12日・アメッコ市

<3月>
21日・杉沢小学校閉校式

・二井田小学校閉校式
28日・真中小学校閉校式
・休日急患診療所がオープン

<4月>
1日・南小学校開校
29日・第24回山田記念マラソン

<5月>
15日・新浄水場着工

<6月>
30日・南小学校体育館完成
25日・合津前田集落移転が決定

<7月>
1日・増築市庁舎完成
・県立大館東高等学校開校
・特別養護老人ホーム「水交苑」がオープン
・生涯教育相談コーナー「ブルーの窓口」を開設
4日・長木川クリーンアップ作戦
15日・南小学校プール完成
20日・南小学校しゅん工式
31日・中山に新取水場完成

<8月>
6日・夏まつり
14日・戦没者合同慰霊祭
15日・成人式

<9月>
1~27日・敬老会
5日・NHKのど自慢大会
24日・冷害対策本部を設置

<10月>
2日・中央公民館30周年記念式典
10日・市民運動会
14日・市の施設めぐり
16日・教育の日
30日・獅子ヶ森の市営住宅が完成

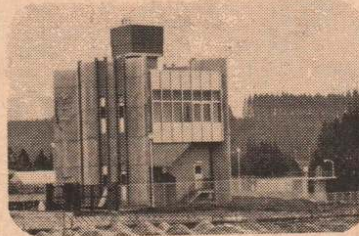
<11月>
8日・真中公民館しゅん工
15日・二井田公民館しゅん工

<12月>
1日・生活安全道路を城西地区に設置
5日・衆議院議員総選挙
17日・有浦小学校全焼
27日・「市民便利帳」を作成し全戸へ配付



▲開校した南小学校

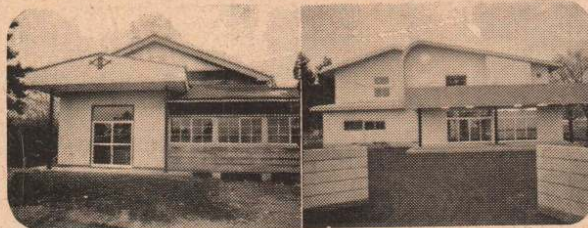
▶完成した取水場



▶工事中の山館新浄水場



▼多彩な行事が行われた教育の日



▶完成した真中公民館と二井田公民館

市県民税の申告

各地区で相談所を開設します

ことしも下記の日程で相談所を開設し市県民税の申告受付と指導相談に応じます。当日は必ずおいでになり、51年中のあなたの所得について申告を済ませるようにしてください。

【申告の際に持参するもの】

- ・印鑑、生命保険料の領収書又は支払証明書、医療費の領収書、身体障害者手帳
- ・税務署へ申告の方は、損害保険料の領収書（建物更生共済を含む）
- ・給与所得者は、職場から渡された源泉徴収票
- ・大型農業機具を購入した方は、その領収書
- ・営産業の申告者は、収支計算書を作成し、関係諸帳簿、資料等をご持参ください。



月日	受付相談場所	受付相談区域	月日	受付相談場所	受付相談区域
2月3日	農協花矢支所(白沢)	白沢, 寺ノ沢	17日	小釈迦内, 板子石, 向羽立, 日景町, 獅子ヶ森	小釈迦内, 板子石, 向羽立, 日景町, 獅子ヶ森
4日		岩木, 清水川, 中羽立, 橋桁	18日	大通, 中通, 上通, 山神台, 長面, 長面袋	大通, 中通, 上通, 山神台, 長面, 長面袋
5日	上川沿公民館	池内, 餌釣, 小館花, 萩野台	19日	商人留, 松峰, 御町, 上袋, 日鏡, ニツ森, 松木	商人留, 松峰, 御町, 上袋, 日鏡, ニツ森, 松木
6日	山館児童館	中山, 沢山, 羽立, 金谷	20日	大滝, 平内	大滝, 平内
	下代野会館	下代野, 天下町	21日	曲田会館	曲田, 道目木
7日		柏田, 大森, 鳥内, 大森団地	22日	十二所公民館	上新町, 上町, 中町, 下町, 猿間
8日	花矢支所	土目内, 繁沢, 本郷, 観音堂, 十三森	22日	新沢会館	新沢, 大明神, 小雪沢
9日		長森団地, 前田, 泉田, 神山, 白根山団地	22日	茂内会館	水沢, 赤沢, 黒沢, 石淵, ニツ屋, 茂内屋敷
10日		神山社宅, 姥沢, 桜町, 稲荷沢, 二井山, 猫鼻花岡団地, 泉田団地	23日	長走会館	長走, 陣場, 松原, 日景温泉
11日	長木公民館	上代野, 大茂内, 宮袋, 才ノ神, 小茂内, 東ニツ屋, 芦田子	23日	榎崎会館	榎崎
12日	下川沿公民館	川口, 鳴滝	24日	旧杉沢小学校	本宮, 杉沢, 前田, 大子内
13日	板沢会館	板沢	24日	四羽出会館	四羽出, 下川原
13日	立花会館	立花	25日	沼館温泉会館	沼館
14日	真中公民館	赤石, 高戸谷, 小袴, 出川, 大披, 下川原	25日	軽井沢会館	軽井沢, 浦山
15日	二井田公民館	館, 町, 小坪川原	26日	葛原会館	葛原, 沢尻
16日		高村, 下村	26日	餅田会館	餅田, 山田渡, 赤石沢
			27日	片山会館	片山, 天神緑町
			27日	横岩会館	横岩, 大道下
			28日	別所会館	別所
				根下戸会館	根下戸, 舟場

○旧市内の受付は、3月1日から3月15日まで市役所税務課で随時行います。

(旧市内の農業者の方々の受付は、3月6日に行います。)

○各申告受付の場所では、日曜日を除いた日に、申告の待ち時間を利用して保健婦さんによる血圧測定を行いますのでご利用ください。